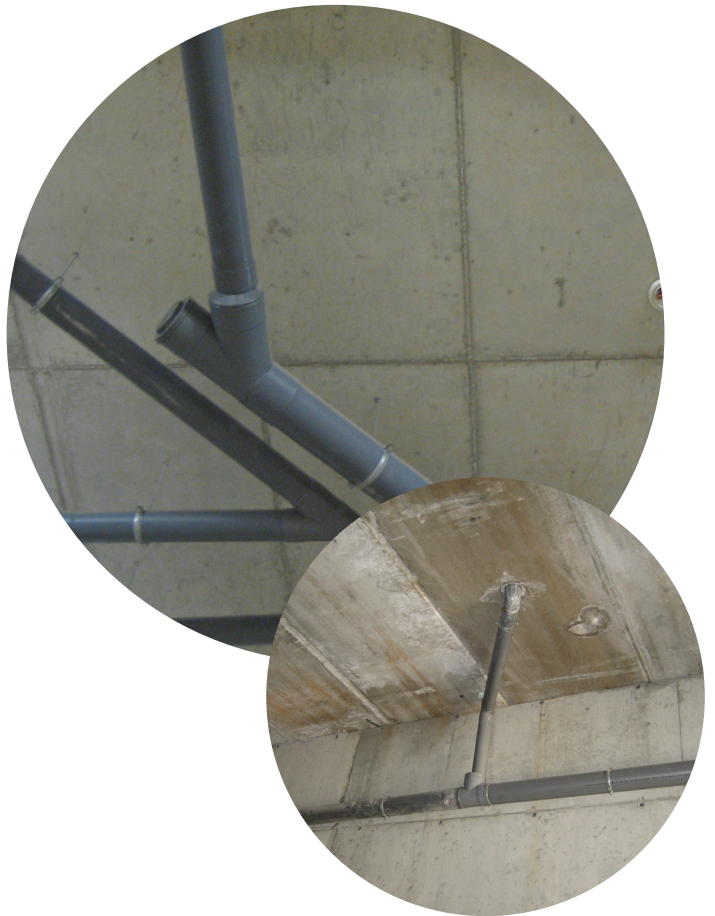


# Schwerlast Abwasser- Rohrschelle D

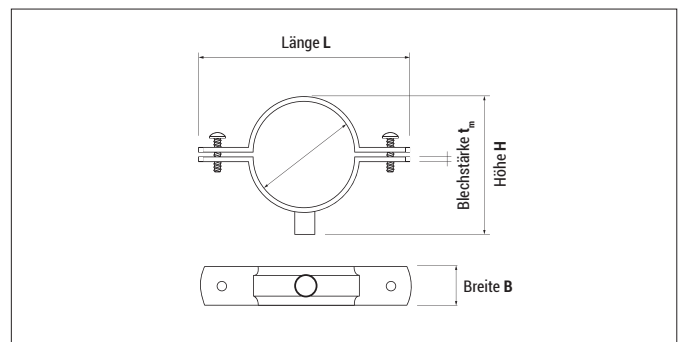


## Vorteile



- Anschlussgewinde: M8
- Feuerwiderstand nach DIN 4102, Klasse A1
- Sendzimirverzinkung
- Durch das spezielle Design ist keine Beschädigung des Rohres am Anschlussgewinde möglich
- Unverlierbare Schrauben und Muttern

## Montage



D sendzimirverzinkt, M8 Anschlussgewinde


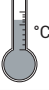

Typ	Art.-Nr.	Rohr-Ø [mm]	Traglast <sup>1)</sup> ≤ [kg]	Blechstärke t <sub>m</sub> [mm]	Länge L [mm]	Höhe H [mm]	Breite B [mm]	€/100 Stück	[Stück]
D 50	950D	50	110	0,8	106	67	28		50
D 60	960D	60	110	0,8	116	77	28		50
D 75	975D	75	110	0,8	131	92	28		50
D 80	980D	80	110	0,8	136	97	28		50
D 90	990D	90	110	0,8	146	107	28		50
D 100	9100D	100	110	0,8	156	117	28		50
D 110	9110D	110	110	0,8	166	127	28		50
D 125	9125D	125	110	0,8	181	142	28		50
D 150	9150D	150	110	0,8	206	167	28		50
D 160	9160D	160	110	1,0	216	177	28		50
D 200	9200D	200	110	1,0	256	217	28		50

Traglast inkl. Sicherheitsfaktor

# Metallschellen im Überblick

## [Schwerlast-] Metallschellen



		RIF	RI	RID	LI	L	D	SIN-FIN
<b>Ø</b>	Durchmesser Ø (mm)	15-60	18-355	18-160	12-42	6-63	50-200	10-130
	Beschichtung	galvanisch verzinkt	galvanisch verzinkt	galvanisch verzinkt	galvanisch gelb verzinkt	galvanisch verzinkt	sendzimir-verzinkt	galvanisch verzinkt
	Einlage	EPDM	EPDM	EPDM+TPE	EPDM	<b>X</b>	<b>X</b>	<b>X</b>
	Halogenfrei	✓	✓	✓	–	–	–	–
	RoHS-konform	<b>X</b>	✓	✓	<b>X</b>	<b>X</b>	<b>X</b>	<b>X</b>
	Feuerwiderstand	✓ DIN 4102 Klasse B2	✓ DIN 4102 Klasse B2	✓ DIN 4102 Klasse B2	✓ DIN 4102 Klasse B2	✓ DIN 4102 Klasse A1	✓ DIN 4102 Klasse A1	✓ DIN 4102 Klasse A1
	Temperaturbereich	-50°C bis +110°C	-50°C bis +110°C	-50°C bis +110°C	-50°C bis +110°C	–	–	–
	Empfohlene max. Zuglast (kg)	80	80 - 200	100-150	55	50	110	–
	Blechstärke (mm)	1,25	1,5-2,0	1,2-2,0 bis 2,5	1,2	1,2	1,25	0,8
	Schellenbreite (mm)	20	20/25	20/25	11/12	11/12	20	9
	Anschluss-gewinde	M8 + M10	M8 + M10	M8 + M10	M6	M6	M8	<b>X</b>
	Anwendungen	Heizungsrohre, Wasserrohre	Heizungsrohre, Wasserrohre	Gleitrohrschelle für Heizungsrohre, Wasserrohre	Klimaanlage, Gas, Druckluft	Elektro- und Sanitär	Entwässerungsrohre, PVC-Rohre, leichte Stahlrohre, Lüftungsrohre	Schlauchverbindungen
	Seite	276	277	279	280	281	282	283