

CELO

Gasnagler
FORCE ONE+



FORCEONE+
by CELO



Der leistungsstärkste, leichteste und ergono- mischste Gasnagler: **FORCE ONE+**



Der führende **Gasnagler**

Steigern Sie Ihre Produktivität, indem Sie mit dem FORCE ONE+, dem leistungsstärksten, leichtesten und ergonomischsten Nagler auf dem Markt, schneller montieren und gleichzeitig Kosten senken.

Für vielfältige **Anwendungen**

Mehr als 50 Artikeln an Zubehör und Nägeln ermöglichen es Ihnen, nahezu alle Befestigungsanforderungen für leichte und mittlere Lasten in der Elektro- und Sanitärtechnik sowohl an harten Materialien wie Stahl und Beton als auch an Vollstein, Hohlblockstein und Holz abzudecken.

Service und **Lösungen...**

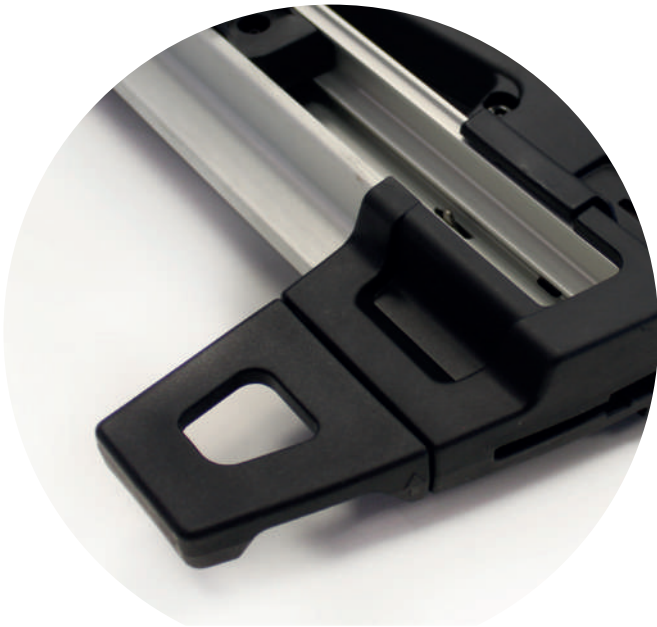
... um Ihre Investition zu optimieren

- Persönliche technische Unterstützung
- Schulungen und Vorführungen vor Ort
- Erweiterte Garantie auf 4 Jahre*
- Offizieller Ansprechpartner bei Reparatur und Wartung
- Lagerbestand und schnelle Lieferungen (24 h)

* 2+2 Garantie: CELO verlängert die Garantie für registrierte Gasnagler auf www.celofixings.de von 2 auf 4 Jahre



Das Beste an FORCE ONE + : Eigenschaften und Vorteile



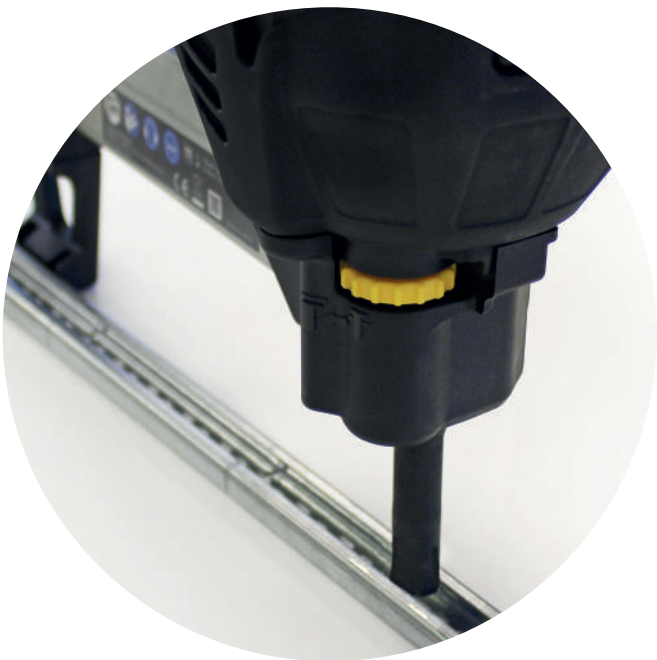
Mehr Halt und Stabilität

während des Setzvorgangs dank des verbesserten Designs des Naglerfußes.



Maximaler Staubschutz

garantiert dauerhafte Leistung auch bei Deckenbefestigungen mit dem neuen Frontschutz.



Robustheit und Langlebigkeit

optimiert durch jahrelange Erfahrung auf dem Markt.



Transport und Lagerung optimiert

dank eines Koffers, der eine praktischere, sichere und stapelbare Aufbewahrung und eine optimierte Verteilung der Elemente für einen bequemen Transport bietet.

FORCE ONE+ System

Neue ETA-Zulassung

Diese Zulassung bestätigt die hohe Qualität, Zuverlässigkeit und Sicherheit unserer Direktbefestigungsprodukte. Sie gibt unseren Kunden die Gewissheit, dass sie sich auf unsere Lösungen für ihre Installationsanforderungen verlassen können. Mit einer beeindruckenden Erfolgsquote garantiert unser System eine **optimale Leistung**, selbst wenn ein einzelner Nagel ausfällt.



Für die Gültigkeit der ETA-Zulassung/Bewertung ist es **erforderlich, dass das komplette FORCE ONE System in Kombination verwendet wird**. Dies schließt ein:

- Gasnagler FORCE ONE oder FORCE ONE+
- Zugelassenes Befestigungszubehör von CELO
- XHA-Nägel (Mindestlänge 22 mm)*

* Entnehmen Sie alle Informationen und Neuerungen unserer Website www.celofixings.de

Was bedeutet „ETA-zugelassen“?

Konformität mit technischen Normen
Die ETA-Zulassung bewertet die technische Anwendbarkeit des FORCE ONE+ Systems und die Eignung für verschiedene Anwendungen.

Höhere Zuverlässigkeit
Unsere XHA-Nägel wurden ausgiebig getestet und zugelassen, um eine gleichbleibende, zuverlässige Leistung bei einer Vielzahl von Projekten zu gewährleisten.

Qualitätsstandards
Die ETA-Zulassung garantiert, dass unser System strengen Vorschriften entspricht. Das gibt Fachleuten Sicherheit und hilft, potenzielle Risiken auf der Baustelle zu minimieren.

Zugelassenes System

CELO Befestigungszubehör



XHA-Nägel



Ab 22 mm Länge

FORCE ONE+



Gasnagler FORCE ONE+



bei Kombination von zugelassenem Zubehör, XHA-Nägeln (22-38 mm) und FORCE ONE++

Vorteile

- Das zuverlässigste und leistungsfähigste Werkzeug für anspruchsvolle Anwendungen
- Kompakt und leicht, ermöglicht einen guten Dauerbetrieb auf engem Raum
- Maximaler Staubschutz auch bei Deckenbefestigungen gewährleistet eine lang anhaltende Leistung
- Design des Nagelfußes bietet hervorragenden Halt und außergewöhnliche Stabilität während des Setzvorgangs
- Die Gaskartusche ist für eine verbesserte Balance zentral positioniert und lässt sich leicht einführen
- Aktualisierter Koffer, der den Tragekomfort verbessert und eine praktischere und sicherere Aufbewahrungslösung für mehr Komfort bietet

Anwendungen

Elektroinstallationen

Befestigung von verschiedensten leichten Elektroinstallationen (Kabel, Leerrohre, Kabelkanäle, Lampenabhängungen usw.)

SHK-Bereich

Befestigung von Heizungsrohren, Lüftungskanäle usw.

Trockenbau

Befestigung von Trockenbauprofilen

An der Gebäudefassade / Tunnelbau / Autobahnen

Befestigung von Isoliermatten, feuchtigkeitsabweisenden Folien, Schutzmaterial für Bodenbeläge, Vlies

Geeignete Baustoffe

- Stahl
- Beton
- Vollstein
- Hohlblockstein
- Holz



Scannen Sie den QR-Code und entdecken Sie mehr über das FORCE ONE+ System

Technische Daten zum Gasnagler FORCE ONE+

Eigenschaft	Technische Werte
Höhe	365 mm
Breite	124 mm
Länge	334 mm
Gewicht	3,6 Kg (inklusive Akku)
Leistung	105 Joule
Nagelkapazität	FORCE ONE 20: 20 + 3 Nägel FORCE ONE 40: 40 + 3 Nägel*
Typ Akku	NiMH-Akku (Akku reicht für 3.000 Nägel)



Schmale Nase zum Setzen von Profilen



Verstärkte Nase für das Setzen auf vielen Untergründen



Ergonomisches Design für mehr Komfort



Verbesserte Stabilität während des Setzvorgangs



Hochpräziser Tiefenregler



Maximaler Schutz gegen Staub

Lieferumfang Koffer

- 1 Gasnagler FORCE ONE+
- 1 Magazin für 20 oder 40 Nägel
- 2 Akkus
- 1 Ladegerät
- 2 L-Schlüssel Inbus (4 und 5)
- Rückstoßwerkzeug
- Schutzbrille
- Gehörschutzstöpsel
- Bedienungsanleitung



* Es müssen sich min. 3 Nägel im Magazin befinden, sonst löst der Nagler nicht aus



bei Kombination von zugelassenem Zubehör, XHA-Nägeln (22-38 mm) und FORCE ONE+

Gasnagler FORCE ONE+

Typ	Art.-Nr.		[Set]	[Stück]
FORCE ONE+ with Magazin für 20 Nägel	FONEPLUS20	●	1	–
FORCE ONE+ with magazine for 40 Nägel	FONEPLUS40	●	1	–



Akku und Ladegerät für Gasnagler FORCE ONE+

Typ	Art.-Nr.	[Stück]	[Stück]
FORCE ONE+ Akku	FONEBAT	1	–
FORCE ONE+ Ladegerät	FONECARSET	1	–



Hochleistungsgas für Gasnagler FORCE ONE+

Typ	Art.-Nr.	Höhe [mm]	Inhalt [ml]	Haltbarkeit [Monate]	[Stück]	[Stück]
Gaskartusche*	9GASFONE	180	80	24	1	20

* ausreichend für min. 800 Nägel

Auswahl der Nagellänge je nach Baustoff

Empfohlene Baustoffe je nach Nageltyp und -länge											
Base material	XHA 15 mm	TKA 15 mm	XHA 17 mm	TKA 19 mm	XHA 22 mm	TKA 25 mm	XHA 27 mm	TKA 30 mm	XHA 32 mm	XHA 38 mm	TKA 40 mm
Stahl (min. Dicke 3,5 mm)	●	○									
Beton > C20/25			●		○						
Beton C20/25			○	●	●	●	○				
Vollstein			○	●	●	●	●	○	○		
Hohlblocksteine						●	●	●	●		
Holz										●	●

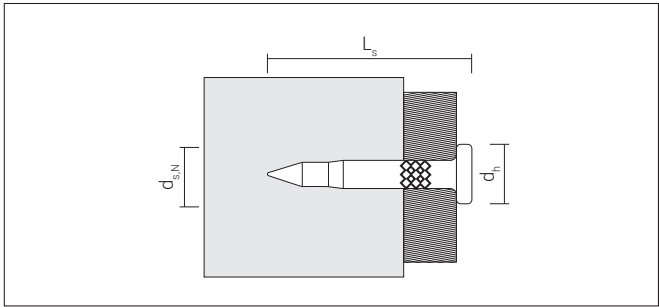
● sehr gut geeignet ○ bedingt geeignet

Stahlnägel XHA



Eigenschaften

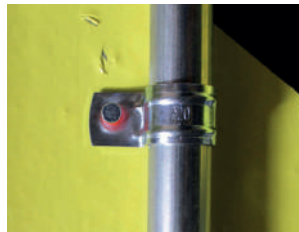
- Premium-Nägel; auch für harten Beton und Stahl geeignet
- Kurzer Nagel mit 15 mm ist speziell gehärtet für Stahl
- Gerillter Schaft für besseren Halt
- Jede Verpackung enthält eine Gaskartusche, ausreichend für 800 Nägel
- ETA-zugelassen ab Länge 22 mm



L_s : Länge

d_h : Kopf-Ø

$d_{s,N}$: Nagel-Ø



XHA Premium-Nägel

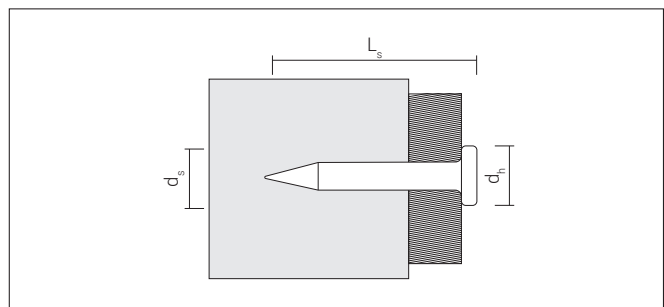
Typ	Art.-Nr.	Nagel-Ø $d_{s,N}$ [mm]	Länge L_s [mm]	Kopf-Ø d_h [mm]		[Stück]	[Stück]
XHA Premiumnagel 15 mm + Gaskartusche	913800XHA	3	15	6,3	-	800	4.000
XHA Premiumnagel 17 mm + Gaskartusche	917800XHA	3	17	6,3	-	800	4.000
XHA Premiumnagel 22 mm + Gaskartusche	922800XHA	3	22	6,3	●	800	4.000
XHA Premiumnagel 27 mm + Gaskartusche	927800XHA	3	27	6,3	●	800	4.000
XHA Premiumnagel 32 mm + Gaskartusche	932800XHA	3	32	6,3	●	800	4.000
XHA Premiumnagel 38 mm + Gaskartusche	938800XHA	3	38	6,3	●	800	4.000

Stahlnägel TKA



Eigenschaften

- Standard-Nägel für Beton und Vollsteine
- Jede Verpackung enthält eine Gaskartusche, ausreichend für 800 Nägel



L_s : Länge

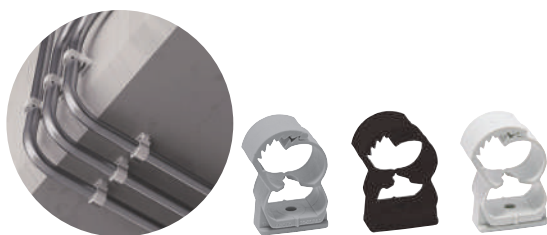
d_h : Kopf-Ø

d_s : Nagel-Ø



TKA Standard-Nägel

Typ	Art.-Nr.	Nagel-Ø $d_{s,N}$ [mm]	Länge L_s [mm]	Kopf-Ø d_h [mm]	[Stück]	[Stück]
TKA Nagel 15 mm + Gaskartusche	915800TKA	2,6	15	6,3	800	4.000
TKA Nagel 19 mm + Gaskartusche	919800TKA	2,6	19	6,3	800	4.000
TKA Nagel 25 mm + Gaskartusche	925800TKA	2,6	25	6,3	800	4.000
TKA Nagel 30 mm + Gaskartusche	930800TKA	2,6	30	6,3	800	4.000
TKA Nagel 40 mm + Gaskartusche	940800TKA	2,6	40	6,3	800	4.000



bei Kombination von zugelassenem Zubehör, XHA-Nägeln (22-38 mm) und FORCE ONE+

Multidurchmesser-Schelle ABT

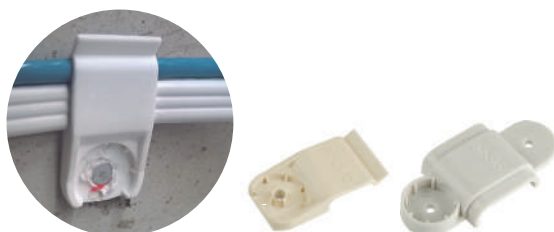
Typ Ø	Art.-Nr.		Art.-Nr.			Rohr-Ø				ETA	[Stück]	[Stück]
	grau	€/100 Stück	schwarz	weiß	€/100 Stück	metrisch [mm]	Kupfer [mm]	Stahl [Zoll]	Plastik [mm]			
ABT 14/18	918ABT		9418ABT	9118ABT		16	14-15-18	3/8"	16	●	100	600
ABT 20/25	925ABT		9425ABT	9125ABT		20-25	22	1/2"	20-25	●	50	450
ABT 26/32	932ABT		9432ABT	9132ABT		32	28	3/4"	32	●	50	300
ABT 35/42	942ABT		9442ABT	9142ABT		40	35-42	1"-1/4"	40-42	●	25	150



bei Kombination von zugelassenem Zubehör, XHA-Nägeln (22-38 mm) und FORCE ONE+

Rohr Clip Schelle UT

Typ	Art.-Nr.	Rohr-Ø Plastik [mm]	Länge L [mm]	Höhe H [mm]	Breite B [mm]	ETA	€/100 Stück	[Stück]	[Stück]
UT 16	916UT	16	23,0	25,5	16,0	●	100	100	900
UT 20	920UT	20	25,0	29,5	16,0	●	100	100	900
UT 25	925UT	25	30,5	34,0	16,0	●	100	100	900
UT 32	932UT	32	38,0	42,0	16,0	●	50	50	450
UT 40	940UT	40	46,0	50,0	16,0	●	50	50	300



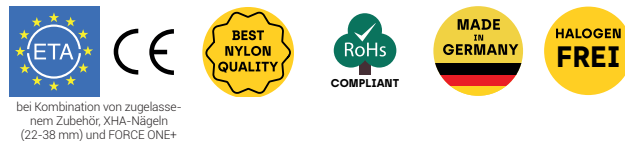
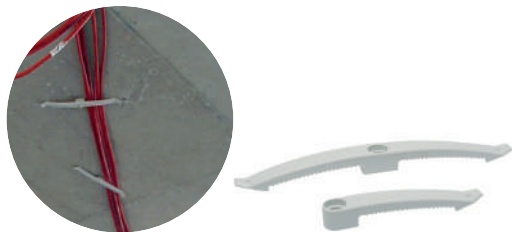
Plastikclip für flache Kabel TPC, TPLC

Typ	Art.-Nr.	für Kabel-Ø [mm]	Länge L [mm]	Breite B [mm]	Höhe H [mm]	€/100 Stück	[Stück]	[Stück]
TPC 6x17	9TPC	6x15	44,0	22,0	7,5	100	100	900
TPLC 9x25	9TPLC	9x25	64,5	30,0	10,5	100	100	900



Kabelbügel NCC

Typ	Art.-Nr.	Länge L [mm]	Höhe H [mm]	Breite B [mm]	Kabelkapazität			€/100 Stück	[Stück]	[Stück]
					Ø6	Ø8	Ø10			
NCC 4	94NCC	75	15	20	6	4	3	100	100	9.600
NCC 8	98NCC	121	16,8	20	12	8	6	100	100	8.000
NCC 16	916NCC	222	16,8	22	24	16	12	50	50	4.000



Kabelbügel WSC / WDC

Typ	Art.-Nr.	Länge L [mm]	Breite B [mm]	Höhe H [mm]		€/100 Stück	[Stück]	[Stück]
WSC	9WSC	128	20	17	●		100	900
WDC	9WDC	232	20	17	●		50	450

Unser großes Sortiment an Kabelbindern CCT finden Sie auf unserer Website **unter www.celofixings.de**



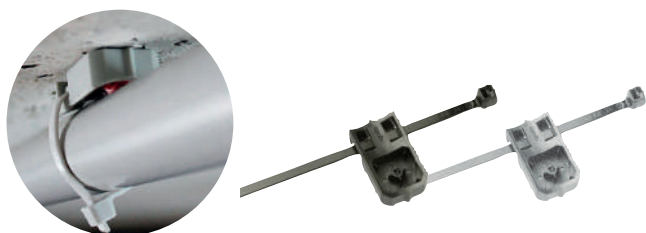
Kabelbinderbefestigung TBB für FORCE ONE und FOX

Typ	Art.-Nr.	Höhe H [mm]	Durchmesser Ø [mm]		€/100 Stück	[Stück]	[Stück]
TBB schwarz	9TBB	13	24,5	●		100	1.200
TBB grau	9GRTBB	13	24,5	●		100	1.200



Kabelbinderbefestigung NTBB

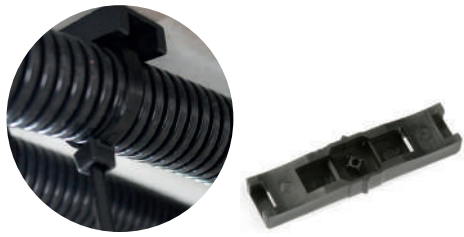
Typ	Art.-Nr.	Höhe H [mm]	Durchmesser Ø [mm]	€/100 Stück	[Stück]	[Stück]
NTBB grau	9NTBB	13	24,5		100	1.200



Kabelbinderbefestigung TBBL

Typ	Art.-Nr.	Länge L [mm]	Breite B [mm]	Höhe H [mm]		€/100 Stück	[Stück]	[Stück]
TBBL schwarz	94TBBL	33	20	10	●		200	-
TBBL grau	9TBBL	33	20	10	●		200	-

Jede Box enthält 200 Stück Kabelbinder 4,8 x 288



Unser großes Sortiment an Kabelbindern CCT finden Sie auf unserer Website unter www.celofixings.de



Kabelbinderbefestigung TBBD

Typ	Art.-Nr.	Länge L [mm]	Breite B [mm]	Höhe H [mm]	€/100 Stück	[Stück]	[Stück]
TBBD	9TBBD	80,0	18,0	9,5		100	600



Kabelbinderbefestigung TBM

Typ	Art.-Nr.	Länge L [mm]	Breite B [mm]	Höhe H [mm]	Durchgangsloch Ø [mm]	€/100 Stück	[Stück]	[Stück]
TBM	9TBM	51	25	12,5	6		100	900



bei Kombination von zugelassenem Zubehör, XHA-Nägeln (22-38 mm) und FORCE ONE+

Kunststoff-Rohrschelle FPD

Typ	Art.-Nr.	Rohr-Ø			Rohrgrößen [mm]	Länge L [mm]	Breite B [mm]	Höhe H [mm]	ETA	€/100 Stück	[Stück]	[Stück]
		Kupfer [mm]	Stahl [Zoll]	Plastik [mm]								
FPD 16	916FPD	18	3/8"	16	16 - 19	59	20	19,5	●		100	900
FPD 20	920FPD	22	1/2"	20	20 - 23	68	20	23,8	●		50	450
FPD 25	925FPD	28	3/4"	25	25 - 28	81	20	29	●		50	450



bei Kombination von zugelassenem Zubehör, XHA-Nägeln (22-38 mm) und FORCE ONE+

Kunststoff-Rohrschelle FP

Typ	Art.-Nr.	Rohr-Ø				Länge L [mm]	Breite B [mm]	ETA	€/100 Stück	[Stück]	[Stück]
		Metrisch [mm]	Kupfer [mm]	Stahl [Zoll]	Plastik [mm]						
FP 16	916FP	16	-	-	16	41,5	23	●		100	900
FP 18	918FP	-	18	3/8"	-	43,5	23	●		100	900
FP 20	920FP	20	-	-	20	45,5	23	●		100	600
FP 22	922FP	-	22	1/2"	-	47,5	23	●		100	600
FP 25	925FP	25	-	-	25	50,5	23	●		100	600
FP 28	928FP	-	28	3/4"	-	53,5	23	●		100	600
FP 32	932FP	32	-	-	32	57,5	23	●		50	450

CELO



bei Kombination von zugelassenem Zubehör, XHA-Nägeln (22-38 mm) und FORCE ONE+

Kabelsammelhalter CHS

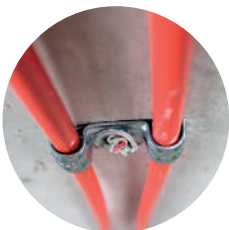
Typ	Art.-Nr.	Länge L [mm]	Breite B [mm]	Höhe H [mm]	ETA	€/100 Stück	[Stück]	[Stück]
CHS 47x41	94741CHS	47	40	41	●		100	-
CHS 35x87	93587CHS	35	40	87	●		50	-



bei Kombination von zugelassenem Zubehör, XHA-Nägeln (22-38 mm) und FORCE ONE+

Metallclip PFT

Typ	Art.-Nr.	Ø [mm]	Länge L [mm]	Breite B [mm]	Höhe H [mm]	Rohr-Ø			ETA	€/100 Stück	[Stück]	[Stück]
						Kupfer [mm]	Plastik [mm]	Kabel [mm]				
PFT 5	95PFT	4,5	24	17	3,8	-	-	1x1,5 / 2x0,75	●		100	1.800
PFT 6	96PFT	6	26	17	5,5	6	-	1x1,5 / 1x2,5	●		100	1.800
PFT 7	97PFT	6,5	26,5	17	6	-	-	1x1,5 bis 1x6	●		100	1.800
PFT 8	98PFT	7,5	27,5	17	7	8	-	1x6 / 1x10	●		100	1.800
PFT 10	910PFT	9,5	29,5	17	9	10	-	1x16 bis 4x1,5	●		100	1.800
PFT 12	912PFT	11,5	31,5	17	11,5	12	-	1x25 bis 4x2,5	●		100	900
PFT 14	914PFT	13,5	33,5	17	13,5	15	-	4x6	●		100	900
PFT 16	916PFT	15,5	34,5	17	15,0	-	16	-	●		100	900
PFT 18	918PFT	17,5	36,5	17	17,0	18	-	-	●		100	900
PFT 20	920PFT	19,5	38,5	17	18,5	-	20	-	●		100	900
PFT 22	922PFT	21,5	40,5	17	20,5	22	-	-	●		100	900
PFT 25	925PFT	24,5	43,5	17	23,5	-	25	-	●		100	900
PFT 28	928PFT	27,5	46,5	17	26,5	28	-	-	●		100	900
PFT 32	932PFT	31,5	50,5	17	30,5	35	32	-	●		100	600
PFT 40	940PFT	39,5	58,5	17	38,5	42	40	-	●		50	450
PFT 50	950PFT	49,5	68,5	17	48,5	-	50	-	●		50	450



bei Kombination von zugelassenem Zubehör, XHA-Nägeln (22-38 mm) und FORCE ONE+

Metallclip DFT

Typ	Art.-Nr.	Ø [mm]	Länge L [mm]	Breite B [mm]	Höhe H [mm]	Rohr-Ø			ETA	€/100 Stück	[Stück]	[Stück]
						Kupfer [mm]	Plastik [mm]	Kabel [mm]				
DFT 5	95DFT	4,5	34	17	3,8	-	-	1x1,5 / 2x0,75	●		100	1.800
DFT 6	96DFT	6	37	17	5,5	6	-	1x1,5 / 1x2,5	●		100	900
DFT 7	97DFT	6,5	37	17	6	-	-	1x1,5 bis 1x6	●		100	1.800
DFT 8	98DFT	7,5	40	17	7	8	-	1x6 / 1x10	●		100	900
DFT 10	910DFT	9,5	44	17	9	10	-	1x16 bis 4x1,5	●		100	900
DFT 12	912DFT	11,5	48	17	11,5	12	-	1x25 bis 4x2,5	●		100	900
DFT 16	916DFT	15,5	56	17	15	-	16	-	●		100	600
DFT 18	918DFT	17,5	60	17	17	18	-	-	●		100	600
DFT 20	920DFT	19,5	64	17	18,5	-	20	-	●		50	450
DFT 22	922DFT	21,5	68	17	20,5	22	-	-	●		50	450
DFT 25	925DFT	25,5	74	17	23,5	-	25	-	●		50	450
DFT 28	928DFT	27,5	80	17	26,5	28	-	-	●		50	450
DFT 32	932DFT	32	88	17	30	35	32	-	●		50	300



bei Kombination von zugelassenem Zubehör, XHA-Nägeln (22-38 mm) und FORCE ONE+

Schellenabhängiger ATR

Typ	Art.-Nr.	Länge L [mm]	Breite B [mm]	Höhe H [mm]	Abmessungen Gewinde x Länge	Anzahl Befestigungen		€/ 100 Stück	[Stück]	[Stück]
ATR 6	9TR6	36	20,5	8	M6x6,5	1	●		100	900
ATR 8C	9TR8C	64	20,5	8	M8x10	2	●		100	900
ATR 8L	9TR8L	64	20,5	8	M8x17	2	●		100	900



ATV M4 - M6

ATV M8, höhenverstellbar

ATVS M8



bei Kombination von zugelassenem Zubehör, XHA-Nägeln (22-38 mm) und FORCE ONE+

Gewindestangenabhängiger ATV, ATVS

Typ	Art.-Nr.	Gewinde	Länge L [mm]	Breite B [mm]	Höhe H [mm]		€/ 100 Stück	[Stück]	[Stück]
ATV M4	9TV4	M4	46	18	41	●		100	600
ATV M5	9TV5	M5	46	18	41	●		100	600
ATV M6	9TV6	M6	46	18	41	●		100	600
ATV M8	9TV8	M8	75	18	26,5	●		50	450
ATVS M8	9TVS8	M8	75	18	26,5	●		50	450



bei Kombination von zugelassenem Zubehör, XHA-Nägeln (22-38 mm) und FORCE ONE+

Decken-Drahtabhängiger AAT

Typ	Art.-Nr.	Höhe H [mm]	Länge L [mm]	Breite B [mm]		€/ 100 Stück	[Stück]	[Stück]
AAT	9AAT	27	26	19	●		100	900



Drahtseil-Abhängesystem AWFS mit Schlaufe, Gripper und Drahtseil-Abhänger AAT zur Befestigung mit Gasnagler

Typ	Art.-Nr.	Drahtseil-Ø [mm]	Drahtseil-Länge [m]	€/ 100 Stück	[Stück]	[Stück]
AWFS 1,5x3	9153AWFS	1,5	3		10	40
AWFS 1,5x5	9155AWFS	1,5	5		10	40

Es kann zu verlängerten Lieferzeiten kommen



HALOGEN
FREI

Metallscheibe AW

Typ	Art.-Nr.	Durchmesser Ø [mm]	Höhe H [mm]	Blechstärke t _m [mm]	€/100 Stück	[Stück]	[Stück]
AW 15	915AW	15	5	1		200	3.600
AW 25	925AW	25	5	0,8		200	3.600



HALOGEN
FREI

Kunststoffrondelle AP

Typ	Art.-Nr.	Durchmesser Ø [mm]	Höhe H [mm]	€/100 Stück	[Stück]	[Stück]
AP 16	16AP	16	3		100	1.000
AP 30	30AP	35,5	2,75		100	1.000



Kunststoffrondelle APK für Kabelkanäle

Typ	Art.-Nr.	Durchmesser Ø [mm]	Höhe H [mm]	Höhe H ₁ [mm]	€/100 Stück	[Stück]	[Stück]
APK	914APK	14	9	2,4		500	9.000

Es kann zu verlängerten Lieferzeiten kommen





HALOGEN
FREI

Textilband TXS schwarz

Typ	Art.-Nr.	Höhe H [mm]	Länge L [mm]	Breite B [mm]	€/100 Stück	[Stück]	[Stück]
TXS schwarz	9419TXS	1,25	10.000	19		8	-



Lochband Cintapolo CA

Typ	Art.-Nr.	Breite B [mm]	Durchgangsloch-Ø d _i [mm]	Lochabstand S [mm]	Zugkraft ≤ [kg]	 [Stück]	 [Stück]
Cintapolo 12	12CA	12	5,1	14	50	10	-
Cintapolo 17	CA	17	7	20	95	10	-

Kundenservice

Baustellen-Support

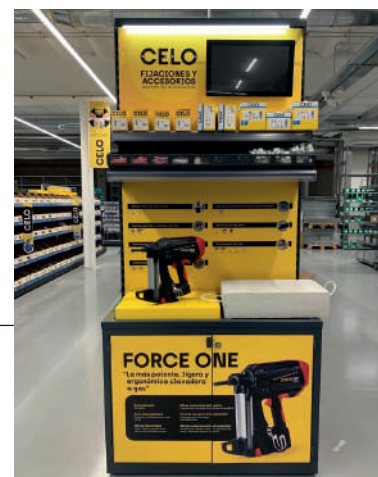
Unsere Dienstleistungen gehen weit über den reinen Verkauf von Produkten hinaus. Wir bieten Dienstleistungen und Unterstützung vor Ort an, damit jeder Kunde den maximalen Mehrwert aus seiner Investition ziehen kann. Diese Dienstleistungen umfassen:

- Technische Unterstützung bei der Installation:** Unser technisches Expertenteam unterstützt Sie bei der Produktinstallation und stellt sicher, dass alle Komponenten korrekt miteinander kombiniert werden und vom ersten Tag an optimal funktionieren.
- Auszugsversuche:** Wir führen Auszugstests durch, um die Effizienz unseres FORCE ONE+ Systems unter realen Bedingungen zu überprüfen. So können wir sicherstellen, dass die Leistung den Erwartungen und Anforderungen Ihres Projekts entspricht.
- Engagiertes Team während des gesamten Projekts:** Unser Team ist stets präsent und bietet kontinuierliche Unterstützung und schnelle Lösungen.



Demoregal Fachhandel

Das interaktive FORCE ONE Demoregal verfügt über einen Testbereich, in dem **Installateure das FORCE ONE und das FORCE ONE+ System in Aktion erleben** und das umfassende Zubehörsortiment an Betonblock und Stahlträger testen können.





CELO Befestigungssysteme GmbH
Industriestraße 6
D-86551 Aichach
www.celofixings.com
Hotline: +49 (0) 8251-90485-0
Telefax: +49 (0) 8251-90485-49
E-mail: info@celofixings.de

Small Things Matter

Überreicht durch:

DE 01/25

Technische Änderungen in den Produkten und Abbildungen vorbehalten. Der Nachdruck dieses Prospektes, auch auszugsweise, ist untersagt.
CELO Befestigungssysteme GmbH übernimmt keinerlei Haftung für die Richtigkeit der bereitgestellten Information.