

CELO

FORCE ONE



Der leistungsstarke, leichte und ergonomische Gasnagler

Japanese Technology

CE

Haupteigenschaften / Vorteile



ETA-zugelassenes System
bei Kombination von zugelassenem Zubehör, XHA-Nägeln und Premium Gasnagler FORCE ONE



Leistungstark
Setzenergie von 105 Joule für hohe Befestigungsqualität (Stahlstärke ab 3,5 mm)



Konstante Leistung
Gleichbleibende Gasinjektion unabhängig von der Temperatur



Langlebiger Akku
bis zu 3000 Befestigungen pro Aufladung



Kurzer Anpressweg
ermöglicht vor allem bei Überkopfmontage ermüdungsfreieres Arbeiten



Schnell
bis zu 2,5 Nägel pro Sekunde



Gute Erreichbarkeit
auch an engen Stellen durch das schlank geformte Design und die verlängerte Gerätenase



Leicht
mit nur 3,6 kg inklusive Akku ist der FORCE ONE der leichteste Gasnagler in seiner Klasse



Hochwirksamer Staubschutz
Clevere Filtersysteme an den Ansaug- und Auslassöffnungen



Ergonomischer Griff
entlastet die Hände bei längerer Benutzung



Sehr gut ausbalanciert
aufgrund der besonderen Positionierung der Gaskartusche



Smart
Computergesteuerter intelligenter Lüfter passt sich der Umgebung an



Einfach und schnell einstellbare Gerätenase



Abnehmbarer
Magazinfuß



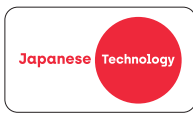
Vielseitig
Nägel von 13 bis 38 mm Länge für viele verschiedene Anwendungen



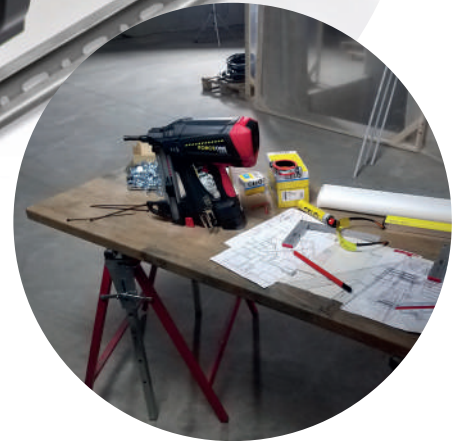
LED-Anzeige
bei schwachem Akku, beugt unerwarteten Arbeitsunterbrechungen vor

Gasnagler FORCE ONE

Vorteile, Zulassungen und Zertifikate



bei Kombination von zugelassenem Zubehör, XHA-Nägeln (22-38 mm) und FORCE ONE



Geeignete Baustoffe



Vielseitig anwendbar in verschiedenen Untergründen wie Stahl, Beton, Vollsteinen und beschränkt in Holz. Verwendbar an Böden, Wänden und Decken.

Anwendungen

Elektroinstallationen

Befestigung von verschiedensten leichten Elektroinstallationen (Kabel, Leerrohre, Kabelkanäle, Lampenabhängungen usw.)

SHK-Bereich

Befestigung von Heizungsrohren, Lüftungskanäle usw.

Trockenbau

Befestigung von Trockenbauprofilen

An der Gebäudefassade / Tunnelbau / Autobahnen

Befestigung von Isoliermatten, feuchtigkeitsabweisenden Folien, Schutzmaterial für Bodenbeläge, Vlies

Geldersparnis:

Direktmontage = Sie sparen pro Befestigung zwischen 15ct und 1 €!

Zeitersparnis:

Höhere Produktivität = mehr Baustellen in der gleichen Zeit!

FORCE ONE

Mit dem Gasnagler FORCE ONE ist jede Befestigung in sekunden-schnelle erledigt.
→ **Pro Befestigungspunkt sparen Sie im Schnitt 90% Arbeitszeit!**

Der Gasnagler FORCE ONE zahlt sich schnell aus.
→ **Nach ca. 2000 Befestigungen hat sich Ihre Investition bereits ausgezahlt und Sie verdienen mit jeder Befestigung bares Geld!**

Im Lieferumfang enthalten:

- 1 x Gasnagler FORCE ONE
- 1 x Schutzbrille
- 2 x Gehörschutzstöpsel
- 2 x Akku
- 1 x Ladegerät
- 1 x Transportkoffer
- 1 x Rückstoßwerkzeug
- 1 x Bedienungsanleitung



Gasnagler FORCE ONE

Typ	Art.-Nr.	[Set]	[Stück]
FORCE ONE mit Magazin für 20 Nägel	FONE20	1	-
FORCE ONE mit Magazin für 40 Nägel	FONE40	1	-



Akku und Ladegerät für Gasnagler FORCE ONE

Typ	Art.-Nr.	[Stück]	[Stück]
FORCE ONE Akku	FONEBAT	1	-
FORCE ONE Ladegerät	FONECARSET	1	-



Hochleistungsgas für Gasnagler FORCE ONE



Typ	Art.-Nr.	Höhe [mm]	Inhalt [ml]	[Stück]	[Stück]
Gaskartusche*	9GASFOE	180	80	1	20

* ausreichend für min. 800 Nägel

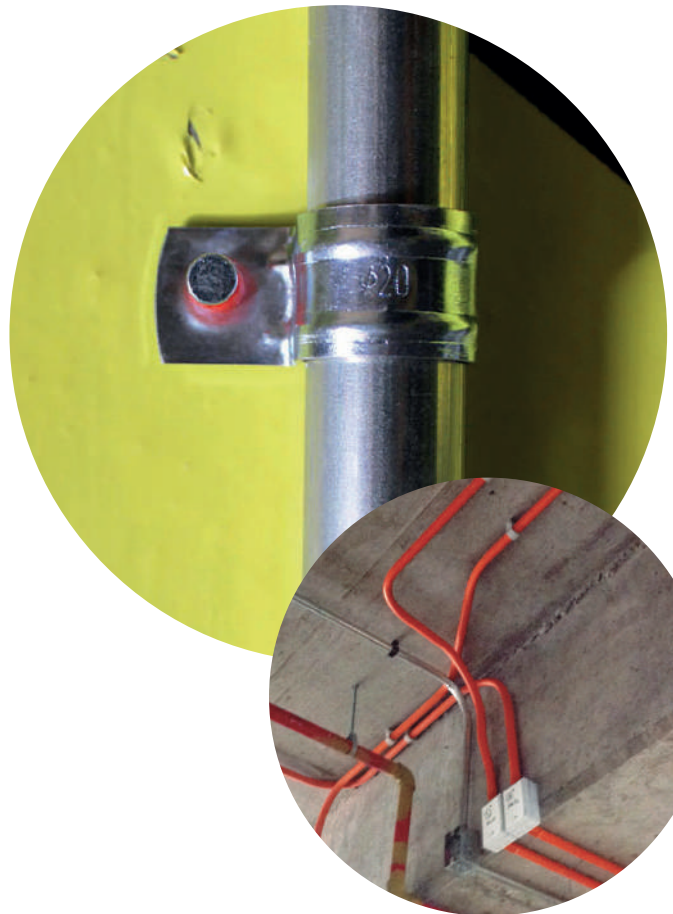
Technische Daten zum Gasnagler FORCE ONE

Eigenschaft	Technische Werte
Höhe	365 mm
Breite	124 mm
Länge	334 mm
Gewicht	3.6 Kg (inklusive Akku)
Nagelkapazität	FORCE ONE 20: 20 + 2 Nägel* FORCE ONE 40: 40 + 2 Nägel*
Typ Akku	NiMH-Akku (Akku reicht für 3.000 Nägel)

Eigenschaft	Technische Werte
Kapazität des Akkus	6V DC, 1.5Ah
Leistung Akku (Gemessene Leistung)	8VA (10V 800mA)
Anschluss Ladegerät	100-240V AC. (50 oder 60Hz)
Ladezeit	max. 120 Minuten
Temperaturbereich der Arbeitsumgebung	-10°C bis +40°C

* Es müssen sich min. 2 Nägel im Magazin befinden, sonst löst der Nagler nicht aus

Stahlnägel FORCE ONE XHA & TKA



Vorteile



XHA Premium-Nägel für Gasnagler FORCE ONE



TKA Standard-Nägel für Gasnagler FORCE ONE

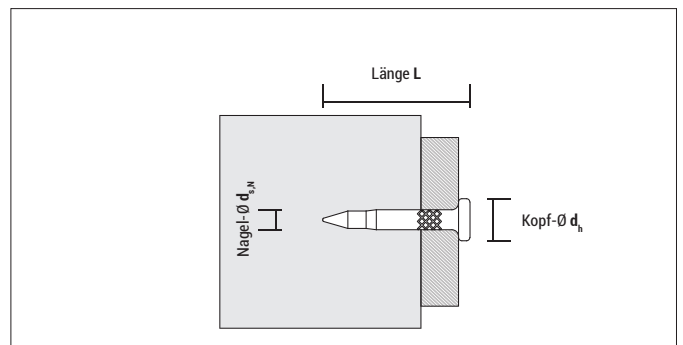
- XHA:
 - Premium-Nägel; auch für harten Beton und Stahl geeignet
 - Kurzer Nagel mit 13 mm ist speziell gehärtet für Stahl
 - Gerillter Schaft für besseren Halt
- TKA:
 - Standard-Nägel für Beton und Vollsteine
- Jede Verpackung enthält eine Gaskartusche, ausreichend für 800 Nägel

Zulassungen und Zertifikate



bei Kombination von zugelassenem Zubehör, XHA-Nägeln (22-38 mm) und FORCE ONE

Montage



XHA Premium-Nägel

+ jede Schachtel enthält eine Gaskartusche



Typ	Art.-Nr.	Nagel-Ø $d_{s,N}$ [mm]	Länge L [mm]	Kopf-Ø d_h [mm]		€/ 100 Stück	[Stück]	[Stück]
XHA Premiumnagel 13 mm + Gaskartusche	913800XHA	3	13	6,3			800	4.000
XHA Premiumnagel 17 mm + Gaskartusche	917800XHA	3	17	6,3			800	4.000
XHA Premiumnagel 22 mm + Gaskartusche	922800XHA	3	22	6,3	●		800	4.000
XHA Premiumnagel 27 mm + Gaskartusche	927800XHA	3	27	6,3	●		800	4.000
XHA Premiumnagel 32 mm + Gaskartusche	932800XHA	3	32	6,3	●		800	4.000
XHA Premiumnagel 38 mm + Gaskartusche	938800XHA	3	38	6,3	●		800	4.000

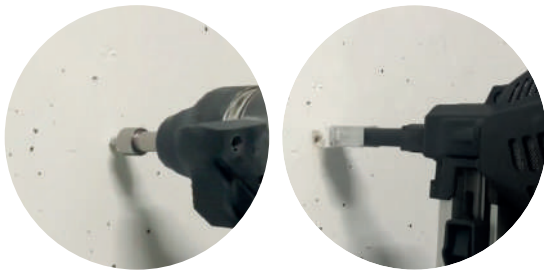


+ jede Schachtel enthält eine Gaskartusche



TKA Standard-Nägels

Typ	Art.-Nr.	Nagel-Ø d _{s,N} [mm]	Länge L [mm]	Kopf-Ø d _h [mm]	ε/ 100 Stück	[Stück]	[Stück]
TKA Nagel 19 mm + Gaskartusche	919800TKA	2,6	19	6,3		800	4.000
TKA Nagel 25 mm + Gaskartusche	925800TKA	2,6	25	6,3		800	4.000



Bundbohrer SDS Plus

Typ	Art.-Nr.	Bohrerlänge [mm]	Durchmesser [mm]	Außen-Ø [mm]	[Stück]	[Stück]
BSDS 5x10	510BSDS	10	5	14,2	1	-

Übersicht - Geeignete Baustoffe für FORCE ONE Nägel XHA und TKA

	XHA 13 mm	XHA 17 mm	TKA 19 mm	XHA 22 mm	TKA 25 mm	XHA 27 mm	XHA 32 mm	XHA 38 mm
Stahl (min. Dicke 3,5 mm)	●							
Beton > C20/25		●		○				
Beton C20/25		○	●	●	●	○		
Vollstein		○	●	●	●	●	○	
Hohlblock- steine					●	●	●	
Holz								●

● sehr gut geeignet ○ bedingt geeignet

Das umfangreichste Gasnagler-Zubehör am Markt



Schelle Abranyl®**ABT**



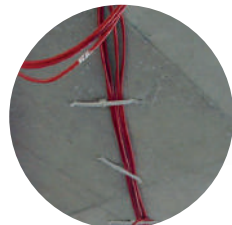
Rohr Clip Schelle **UT**



Plastikclip für flache
Kabel **TPC & TPLC**



Kabelbügel **NCC**



Kabelbügel **WSC & WDC**



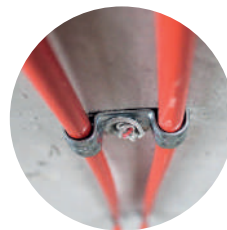
Kabelbinderbefestigung
TBB, TBBL, TBBD, TBM



Kunststoff Rohrschelle
FP & FPD



Kabelsammelhalter **CHS**



Metallclip **PFT & DFT**



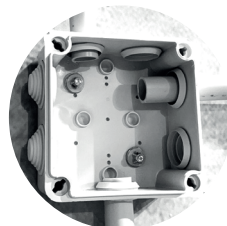
Schellenabhänger
ATR M6 & ATR M8



Gewindestangen-
abhänger **ATV**



Decken-Drahtabhänger
AAT



Metallscheibe **AW**



Kunststofffrondelle **AP**



Kunststofffrondelle **APK**



Textilband **TXS**



Lochband **CA**



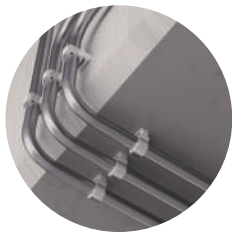
Kompatibilität CELO Gasnagler-Zubehör mit verschiedenen Gasnaglern

	CELO Zubehör	ETA CE	CELO		SPIT		FISCHER	WÜRTH		RAWL PLUG	HILTI		DEWALT
			FORCE ONE	FOX	PULSA 800 P	PULSA 27 E	FGC 100	DIGA CS-2	DIGA CS-3	SC40II	BX-3	GX-120	DCN 890N
XHA		●	✓	✓	✓	✓	✗	✗	✗	✓	✗	✗	✓
TKA			✓	✓	✓	✓	✗	✗	✗	✓	✗	✗	✓
GASFONE			✓	✗	✗	✗	✗	✓	✓	✗	-	✗	-
GASA FOX			✗	✓	✗	✗	✗	✗	✗	✗	-	✗	-
ABT		●	✓	✓	✓	✓	✓	✓	✓	✓	✓	✓	✓
UT		●	✓	✓	✓	✓	✓	✗	✗	✓	✓	✗	✗
TPC/TPLC			✓	✓	✗	✓	✓	✗	✗	✓	✓	✗	✗
NCC			✓	✓	✗	✓	✓	✗	✗	✓	✗	✗	✗
WSC		●	✓	✓	✓	✓	✓	✗	✗	✓	✓	✗	✗
WDC		●	✓	✓	✓	✓	✓	✗	✗	✓	✓	✗	✗
TBB		●	✓	✓	✗	✓	✓	✗	✗	✓	✓	✗	✗
NTBB			✗	✗	✗	✓	✗	✓	✓	✗	✗	✗	✓
TBBL		●	✓	✓	✗	✓	✓	✗	✗	✓	✓	✗	✗
TBBD			✓	✓	✗	✓	✓	✗	✗	✓	✓	✗	✗
TBM			✓	✓	✗	✓	✓	✗	✗	✓	✓	✗	✗
FP		●	✓	✓	✓	✓	✓	✓	✓	✓	✓	✓	✓
FPD		●	✓	✓	✓	✓	✓	✓	✓	✓	✓	✓	✓
CHS		●	✓	✓	✗	✓	✓	✗	✗	✓	✗	✗	✓
PFT		●	✓	✓	✗	✓	✓	✗	✗	✓	✗	✗	✓
DFT		●	✓	✓	✗	✓	✓	✗	✗	✓	✗	✗	✓
ATR M6		●	✓	✓	✗	✓	✓	✗	✗	✓	✓	✗	✗
ATR M8		●	✓	✓	✗	✓	✓	✗	✗	✓	✓	✗	✗
ATV M4-M6		●	✓	✓	✗	✓	✓	✗	✗	✓	✓	✗	✗
ATV M8		●	✓	✓	✗	✓	✓	✗	✗	✓	✗	✗	✓
ATVS M8		●	✓	✓	✗	✓	✓	✗	✗	✓	✓	✗	✗
AAT		●	✓	✓	✗	✓	✓	✗	✗	✓	✓	✗	✗
AW			✓	✓	✗	✓	✓	✗	✗	✓	✗	✗	✓
AP			✓	✓	✗	✓	✓	✗	✗	✓	✗	✗	✓
APK			✓	✓	✗	✓	✓	✗	✗	✓	✗	✗	✓
TXS			✓	✓	✓	✓	✓	✓	✓	✓	✓	✓	✓
CA			✓	✓	✓	✓	✓	✓	✓	✓	✓	✓	✓

● ETA-Zulassung bei Kombination von zugelassenem Zubehör, XHA-Nägeln (22-38 mm) und FORCE ONE

✓ Geeignet ✗ Nicht geeignet

CELO



bei Kombination von zugelassenem Zubehör, XHA-Nägeln (22-38 mm) und FORCE ONE



Multidurchmesser-Schelle ABT

Typ Ø	Art.-Nr.		Art.-Nr.			Rohr-Ø				ETA	[Stück]	[Stück]
	grau	€/100 Stück	schwarz	weiß	€/100 Stück	metrisch [mm]	Kupfer [mm]	Stahl [Zoll]	Plastik [mm]			
ABT 14/18	918ABT		9418ABT	9118ABT		16	14-15-18	3/8"	16	●	100	600
ABT 20/25	925ABT		9425ABT	9125ABT		20-25	22	1/2"	20-25	●	50	450
ABT 26/32	932ABT		9432ABT	9132ABT		32	28	3/4"	32	●	50	300
ABT 35/42	942ABT		9442ABT	9142ABT		40	35-42	1"-1/4"	40-42	●	25	150



bei Kombination von zugelassenem Zubehör, XHA-Nägeln (22-38 mm) und FORCE ONE

Rohr Clip Schelle UT

Typ	Art.-Nr.	Rohr-Ø Plastik [mm]	Länge L [mm]	Höhe H [mm]	Breite B [mm]	ETA	€/100 Stück	[Stück]	[Stück]
UT 16	916UT	16	23,0	25,5	16,0	●		100	900
UT 20	920UT	20	25,0	29,5	16,0	●		100	900
UT 25	925UT	25	30,5	34,0	16,0	●		100	900
UT 32	932UT	32	38,0	42,0	16,0	●		50	450
UT 40	940UT	40	46,0	50,0	16,0	●		50	300



Plastikclip für flache Kabel TPC, TPLC

Typ	Art.-Nr.	für Kabel-Ø [mm]	Länge L [mm]	Breite B [mm]	Höhe H [mm]	€/100 Stück	[Stück]	[Stück]
TPC 6x17	9TPC	6x15	44,0	22,0	7,5		100	900
TPLC 9x25	9TPLC	9x25	64,5	30,0	10,5		100	900



NCC 16 für 16 Kabel

NCC 8 für 8 Kabel

NCC 4 für 4 Kabel



Kabelbügel NCC

Typ	Art.-Nr.	Länge L [mm]	Höhe H [mm]	Breite B [mm]	Kabelkapazität			€/100 Stück	[Stück]	[Stück]
					Ø6	Ø8	Ø10			
NCC 4	94NCC	75	15	20	6	4	3		100	9.600
NCC 8	98NCC	121	16,8	20	12	8	6		100	8.000
NCC 16	916NCC	222	16,8	22	24	16	12		50	4.000



Kabelbügel WSC / WDC

Typ	Art.-Nr.	Länge L [mm]	Breite B [mm]	Höhe H [mm]	ETA	€/100 Stück	[Stück]	[Stück]
WSC	9WSC	128	20	17	●		100	900
WDC	9WDC	232	20	17	●		50	450

Unser großes Sortiment an Kabelbindern CCT finden Sie auf unserer Website [unter www.celofixings.de](http://www.celofixings.de)



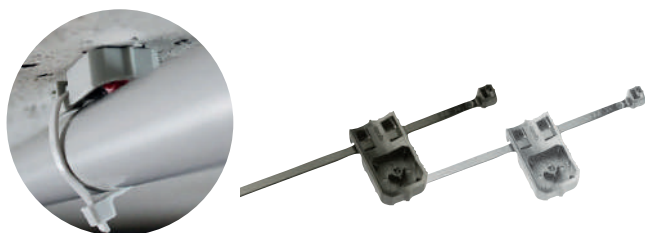
Kabelbinderbefestigung TBB für FORCE ONE und FOX

Typ	Art.-Nr.	Höhe H [mm]	Durchmesser Ø [mm]	ETA	€/100 Stück	[Stück]	[Stück]
TBB schwarz	9TBB	13	24,5	●		100	1.200
TBB grau	9GRTBB	13	24,5	●		100	1.200



Kabelbinderbefestigung NTBB

Typ	Art.-Nr.	Höhe H [mm]	Durchmesser Ø [mm]	€/100 Stück	[Stück]	[Stück]
NTBB grau	9NTBB	13	24,5		100	1.200



Kabelbinderbefestigung TBBL

Typ	Art.-Nr.	Länge L [mm]	Breite B [mm]	Höhe H [mm]	ETA	€/100 Stück	[Stück]	[Stück]
TBBL schwarz	94TBBL	33	20	10	●		200	-
TBBL grau	9TBBL	33	20	10	●		200	-

Jede Box enthält 200 Stück Kabelbinder 4,8 x 288



Unser großes Sortiment an Kabelbindern CCT finden Sie auf unserer Website unter www.celofixings.de



Kabelbinderbefestigung TBBD

Typ	Art.-Nr.	Länge L [mm]	Breite B [mm]	Höhe H [mm]	€/100 Stück	[Stück]	[Stück]
TBBD	9TBBD	80,0	18,0	9,5		100	600



Kabelbinderbefestigung TBM

Typ	Art.-Nr.	Länge L [mm]	Breite B [mm]	Höhe H [mm]	Durchgangsloch Ø [mm]	€/100 Stück	[Stück]	[Stück]
TBM	9TBM	51	25	12,5	6		100	900



bei Kombination von zugelassenem Zubehör, XHA-Nägeln (22-38 mm) und FORCE ONE

Kunststoff-Rohrschelle FPD

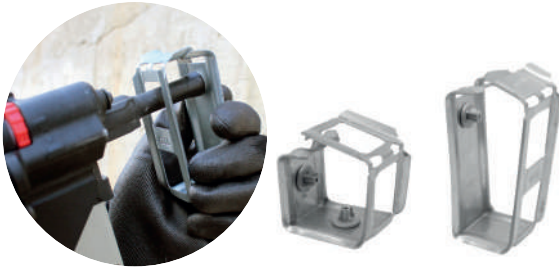
Typ	Art.-Nr.	Rohr-Ø			Rohrgrößen [mm]	Länge L [mm]	Breite B [mm]	Höhe H [mm]	ETA	€/100 Stück	[Stück]	[Stück]
		Kupfer [mm]	Stahl [Zoll]	Plastik [mm]								
FPD 16	916FPD	18	3/8"	16	16 - 19	59	20	19,5	●		100	900
FPD 20	920FPD	22	1/2"	20	20 - 23	68	20	23,8	●		50	450
FPD 25	925FPD	28	3/4"	25	25 - 28	81	20	29	●		50	450



bei Kombination von zugelassenem Zubehör, XHA-Nägeln (22-38 mm) und FORCE ONE

Kunststoff-Rohrschelle FP

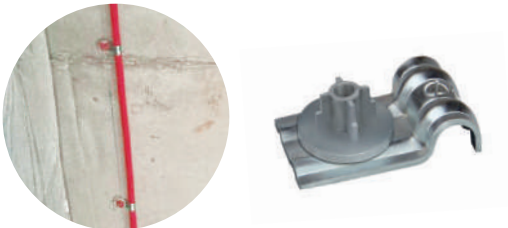
Typ	Art.-Nr.	Rohr-Ø				Länge L [mm]	Breite B [mm]	ETA	€/100 Stück	[Stück]	[Stück]
		Metrisch [mm]	Kupfer [mm]	Stahl [Zoll]	Plastik [mm]						
FP 16	916FP	16	-	-	16	41,5	23	●		100	900
FP 18	918FP	-	18	3/8"	-	43,5	23	●		100	900
FP 20	920FP	20	-	-	20	45,5	23	●		100	600
FP 22	922FP	-	22	1/2"	-	47,5	23	●		100	600
FP 25	925FP	25	-	-	25	50,5	23	●		100	600
FP 28	928FP	-	28	3/4"	-	53,5	23	●		100	600
FP 32	932FP	32	-	-	32	57,5	23	●		50	450



bei Kombination von zugelassenem Zubehör, XHA-Nägeln (22-38 mm) und FORCE ONE

Kabelsammelhalter CHS

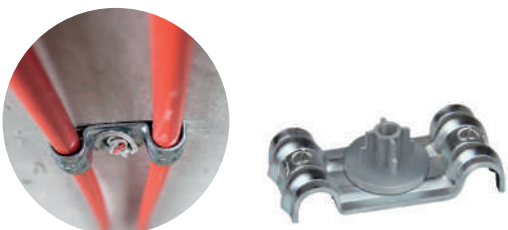
Typ	Art.-Nr.	Länge L [mm]	Breite B [mm]	Höhe H [mm]		€/100 Stück	[Stück]	[Stück]
CHS 47x41	94741CHS	47	40	41	●		100	-
CHS 35x87	93587CHS	35	40	87	●		50	-



bei Kombination von zugelassenem Zubehör, XHA-Nägeln (22-38 mm) und FORCE ONE

Metallclip PFT

Typ	Art.-Nr.	Ø [mm]	Länge L [mm]	Breite B [mm]	Höhe H [mm]	Rohr-Ø				€/100 Stück	[Stück]	[Stück]
						Kupfer [mm]	Plastik [mm]	Kabel [mm]				
PFT 5	95PFT	4,5	24	17	3,8	-	-	1x1,5 / 2x0,75	●		100	1.800
PFT 6	96PFT	6	26	17	5,5	6	-	1x1,5 / 1x2,5	●		100	1.800
PFT 7	97PFT	6,5	26,5	17	6	-	-	1x1,5 bis 1x6	●		100	1.800
PFT 8	98PFT	7,5	27,5	17	7	8	-	1x6 / 1x10	●		100	1.800
PFT 10	910PFT	9,5	29,5	17	9	10	-	1x16 bis 4x1,5	●		100	1.800
PFT 12	912PFT	11,5	31,5	17	11,5	12	-	1x25 bis 4x2,5	●		100	900
PFT 14	914PFT	13,5	33,5	17	13,5	15	-	4x6	●		100	900
PFT 16	916PFT	15,5	34,5	17	15,0	-	16	-	●		100	900
PFT 18	918PFT	17,5	36,5	17	17,0	18	-	-	●		100	900
PFT 20	920PFT	19,5	38,5	17	18,5	-	20	-	●		100	900
PFT 22	922PFT	21,5	40,5	17	20,5	22	-	-	●		100	900
PFT 25	925PFT	24,5	43,5	17	23,5	-	25	-	●		100	900
PFT 28	928PFT	27,5	46,5	17	26,5	28	-	-	●		100	900
PFT 32	932PFT	31,5	50,5	17	30,5	35	32	-	●		100	600
PFT 40	940PFT	39,5	58,5	17	38,5	42	40	-	●		50	450
PFT 50	950PFT	49,5	68,5	17	48,5	-	50	-	●		50	450



bei Kombination von zugelassenem Zubehör, XHA-Nägeln (22-38 mm) und FORCE ONE

Metallclip DFT

Typ	Art.-Nr.	Ø [mm]	Länge L [mm]	Breite B [mm]	Höhe H [mm]	Rohr-Ø				€/100 Stück	[Stück]	[Stück]
						Kupfer [mm]	Plastik [mm]	Kabel [mm]				
DFT 5	95DFT	4,5	34	17	3,8	-	-	1x1,5 / 2x0,75	●		100	1.800
DFT 6	96DFT	6	37	17	5,5	6	-	1x1,5 / 1x2,5	●		100	900
DFT 7	97DFT	6,5	37	17	6	-	-	1x1,5 bis 1x6	●		100	1.800
DFT 8	98DFT	7,5	40	17	7	8	-	1x6 / 1x10	●		100	900
DFT 10	910DFT	9,5	44	17	9	10	-	1x16 bis 4x1,5	●		100	900
DFT 12	912DFT	11,5	48	17	11,5	12	-	1x25 bis 4x2,5	●		100	900
DFT 16	916DFT	15,5	56	17	15	-	16	-	●		100	600
DFT 18	918DFT	17,5	60	17	17	18	-	-	●		100	600
DFT 20	920DFT	19,5	64	17	18,5	-	20	-	●		50	450
DFT 22	922DFT	21,5	68	17	20,5	22	-	-	●		50	450
DFT 25	925DFT	25,5	74	17	23,5	-	25	-	●		50	450
DFT 28	928DFT	27,5	80	17	26,5	28	-	-	●		50	450
DFT 32	932DFT	32	88	17	30	35	32	-	●		50	300

CELO



bei Kombination von zugelassenem Zubehör, XHA-Nägeln (22-38 mm) und FORCE ONE

Schellenabhänger ATR

Typ	Art.-Nr.	Länge L [mm]	Breite B [mm]	Höhe H [mm]	Abmessungen Gewinde x Länge	Anzahl Befestigungen		€/100 Stück	[Stück]	[Stück]
ATR 6	9TR6	36	20,5	8	M6x6,5	1	●		100	900
ATR 8C	9TR8C	64	20,5	8	M8x10	2	●		100	900
ATR 8L	9TR8L	64	20,5	8	M8x17	2	●		100	900



ATV M4 - M6

ATV M8, höhenverstellbar

ATVS M8



bei Kombination von zugelassenem Zubehör, XHA-Nägeln (22-38 mm) und FORCE ONE

Gewindestangenabhängiger ATV, ATVS

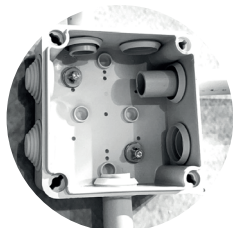
Typ	Art.-Nr.	Gewinde	Länge L [mm]	Breite B [mm]	Höhe H [mm]		€/100 Stück	[Stück]	[Stück]
ATV M4	9TV4	M4	46	18	41	●		100	600
ATV M5	9TV5	M5	46	18	41	●		100	600
ATV M6	9TV6	M6	46	18	41	●		100	600
ATV M8	9TV8	M8	75	18	26,5	●		50	450
ATVS M8	9TVS8	M8	75	18	26,5	●		50	450



bei Kombination von zugelassenem Zubehör, XHA-Nägeln (22-38 mm) und FORCE ONE

Decken-Drahtabhängiger AAT

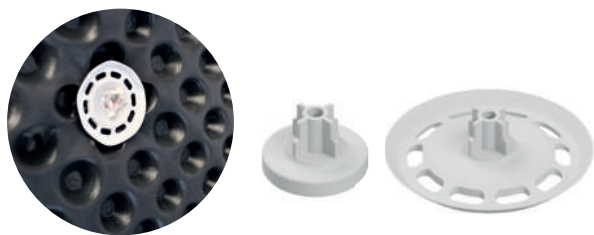
Typ	Art.-Nr.	Höhe H [mm]	Länge L [mm]	Breite B [mm]		€/100 Stück	[Stück]	[Stück]
AAT	9AAT	27	26	19	●		100	900



Metallscheibe AW

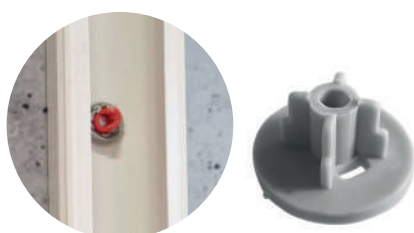
Typ	Art.-Nr.	Durchmesser Ø [mm]	Höhe H [mm]	Blechstärke t _m [mm]	€/100 Stück	[Stück]	[Stück]
AW 15	915AW	15	5	1		200	3.600
AW 25	925AW	25	5	0,8		200	3.600

HALOGEN
FREI



Kunststofffrondelle AP

Typ	Art.-Nr.	Durchmesser Ø [mm]	Höhe H [mm]	€/100 Stück	[Stück]	[Stück]
AP 16	16AP	16	3		100	1.000
AP 30	30AP	35,5	2,75		100	1.000



Kunststofffrondelle APK für Kabelkanäle

Typ	Art.-Nr.	Durchmesser Ø [mm]	Höhe H [mm]	Höhe H ₁ [mm]	€/100 Stück	[Stück]	[Stück]
APK	914APK	14	9	2,4		500	9.000

Es kann zu verlängerten Lieferzeiten kommen



Textilband TXS schwarz

Typ	Art.-Nr.	Höhe H [mm]	Länge L [mm]	Breite B [mm]	€/100 Stück	[Stück]	[Stück]
TXS schwarz	9419TXS	1,25	10.000	19		8	-



Lochband Cintapolo CA

Typ	Art.-Nr.	Breite B [mm]	Durchgangsloch-Ø d _f [mm]	Lochabstand S [mm]	Zugkraft ≤ [kg]	[Stück]	[Stück]
Cintapolo 12	12CA	12	5,1	14	50	10	-
Cintapolo 17	CA	17	7	20	95	10	-



CELO Befestigungssysteme GmbH
Industriestraße 6
D-86551 Aichach
www.celofixings.com
Hotline: +49 (0) 8251-90485-0
Telefax: +49 (0) 8251-90485-49
E-mail: info@celofixings.de

Small Things Matter

Überreicht durch:

DE 07/24

Technische Änderungen in den Produkten und Abbildungen vorbehalten. Der Nachdruck dieses Prospektes, auch auszugsweise, ist untersagt. CELO Befestigungssysteme GmbH übernimmt keinerlei Haftung für die Richtigkeit der bereitgestellten Information.