

Chemická patrona Vinylester VA

Výhody



Chemická patrona VA



Kotevné skrutky VA AST

- Vhodné na upevňovanie ťažkých bremien v betóne s malými vzdialenosťami hrán
- VA chemická patrona využíva spoj medzi oceľou, maltou a betónom
- Počas inštalácie sa malá sklenená trubica rozdrví a zmieša so živicom, tužidlom a kamenivom.
- VA chemická patrona vyrobená z dvoch zložiek obsahuje vinylesterovú živicu bez obsahu styrénu
- Dlhá životnosť min. 2,5 roka
- Obsah balenia je aj kotevná skrutka VA AST k montáži (kotevná tyč musí byť naostrená).

Vhodné stavebné materiály

vhodné



- Betón



podmienečne vhodné



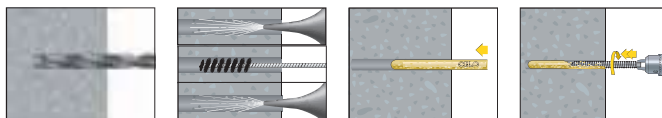
- Hustý prírodný kameň
- Plná tehla



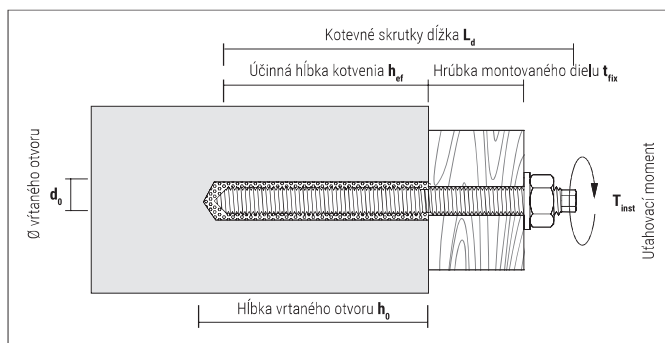
Certifikáty a schválenia



Montáž



- Rotačná inštalácia v kombinácii s rázovým kladivom
- Inštalácia len s kotviacimi tyčami VA AST (kotviaca tyč musí byť zameraná)
- Vyššie zataženie sa dosiahne prémiovým čistením (podrobnosti nájdete v posúdení ETA)



Viaczložková chemická patrona VA a kotevná skrutka s ostrým hrotom VA AST



VA

Typ	Objednávaci kód	d_0 [mm]	h_0 [mm]	Vhodné pre VA AST		€/100 ks	[ks]	[ks]
VA M8	98VA	10	80	M8	●		10	200
VA M10	910VA	12	90	M10	●		10	200
VA M12	912VA	14	110	M12	●		10	200
VA M16	916VA	18	125	M16	●		10	200
VA M20	920VA	25	170	M20	●		5	50
VA M24	924VA	28	210	M24	●		5	50
VA M30	930VAS	35	280	M30	–		5	25

Zaťaženie, osová a okrajová vzdialenosť V betóne bez prasklín, max. teplota 50/80 °C

Typ	Betón bez trhlin C20/25 ^{1) 2) 3)}						Osová vzdialenosť ⁵⁾		Okrajová vzdialenosť ⁵⁾		Min. hrúbka základného materiálu h_{min} [mm]	Max. ťahovací moment $T_{inst} \leq$ [Nm]
	Zaťaženie v ťahu bežné čistenie N_{dov} [kN]	Zaťaženie v ťahu dôkladné čistenie ⁴⁾ N_{dov} [kN]	Zaťaženie na strih		Ohybový moment		S_{cr} [mm]	S_{min} [mm]	$C_{cr,N}$ [mm]	C_{min} [mm]		
			galv. poz. V_{dov} [kN]	A4 V_{dov} [kN]	galv. poz. M_{dov} [Nm]	A4 M_{dov} [Nm]						
M8	3,6	4,8	4,4	5,0	8,8	10,1	240	60	120	60	110	10
M10	4,8	6,4	7,1	7,8	16,5	18,8	270	70	135	70	120	20
M12	6,4	9,9	10,4	11,9	30,8	34,3	330	85	165	85	150	40
M16	9,9	13,9	19,8	22,4	79,1	88,8	380	95	190	95	160	60
M20	15,9	23,8	31,3	35,3	156,6	175,8	510	130	255	130	220	120
M24	23,8	29,8	45,6	50,8	273,6	306,6	630	160	315	160	300	150
M30*	60,0	–	60,0	60,0	642,0	402,0	700	280	350	140	330	400

¹⁾ Prípustné zaťaženie pre jednu kotvu bez vplyvu rozstupu a vzdialenosti hrán.

²⁾ Údaje o zaťaženi zahrňujú bezpečnostné faktory čiastočnej odolnosti podľa ETA a čiastočný bezpečnostný faktor pri pôsobení $\gamma_e=1,4$

³⁾ U vyšších pevností betónu do C50/60 sa hodnoty zvyšujú o max. 19%

⁴⁾ Prémiové čistenie: Podrobnosti nájdete v posúdení ETA.

⁵⁾ Pri nedosiahnutí char. rozstupu alebo vzdialenosti hrán (C_{cr} alebo S_{cr}) sa musia zaťaženia znížiť. h_{min} , S_{min} a C_{min} sa musia dodržať.

* Nie je súčasťou posúdenia ETA. Hodnoty podľa predchádzajúceho schválenia DIBt.

Čas vytvrdzovania v suchom betóne

Teplota vo vyvrtanom otvore	[°C]	> 0	> +5	> +10	> +20
Min. čas vytvrdzovania	[min]	180	90	40	20

Môže sa inštalovať do suchého alebo mokrého betónu.

Kotvy vo veľkostiach M 12 až M 24 sa môžu inštalovať aj do vrto v plných vody (nie do slanej vody).

V prípade mokrého betónu alebo vrto naplnených vodou sa minimálny čas vytvrdzovania zdvojnásobí.

Kotevná skrutka s ostrým hrotom VA AST

Certifikáty a schválenia



Evropský technický certifikát
Varianta 7 pre Betón bez trhlín



VA AST, galvanický zinok 5.8 s maticou a podložkou

Typ $d_s - L$	Objednávaci kód	d_0 [mm]	$h_{ef} = h_0$ [mm]	L [mm]	$t_{fix} \leq$ [mm]	Matica	€/ 100 ks	[ks]	[ks]
M8-110	98100AST	10	80	110	16	SW 13		10	100
M10-130	910130AST	12	90	130	22	SW 17		10	100
M10-165	910165AST	12	90	165	58	SW 17		10	100
M10-190	910190AST	12	90	190	82	SW 17		10	60
M12-160	912160AST	14	110	160	30	SW 19		10	100
M12-220	912220AST	14	110	220	90	SW 19		10	40
M12-250	912250AST	14	110	250	120	SW 19		10	40
M12-300	912300AST	14	110	300	170	SW 19		10	40
M16-165	916165AST	18	125	165	13	SW 24		10	60
M16-190	916190AST	18	125	190	38	SW 24		10	60
M16-250	916250AST	18	125	250	98	SW 24		10	40
M20-260	920260AST	25	170	260	70	SW 30		5	20
M24-300	924300AST	28	210	300	65	SW 36		5	20
M30-380*	930380AST	35	280	380	70	SW 46		5	–

* Nie je súčasťou certifikátu, bez vnútorného šesťhranu.

V každom balení je montážny nástroj



VA AST, nerezová oceľ A4 s maticou a podložkou



Typ	Objednávaci kód	d_0 [mm]	$h_{ef} = h_0$ [mm]	L [mm]	$t_{fix} \leq$ [mm]	Matica	€/ 100 ks	[ks]	[ks]
M8-110	9X8100AST	10	80	110	16	SW 13		10	100
M10-130	9X10130AST	12	90	130	22	SW 17		10	100
M12-160	9X12160AST	14	110	160	30	SW 19		10	100
M16-190	9X16190AST	18	125	190	38	SW 24		10	60
M20-260	9X20260VMAST	25	170	260	70	SW 30		5	20

V každom balení je montážny nástroj