

Skrutka do izolačných materiálov

IPS-H 55

Výhody



- Špeciálna skrutka na priame kotvenie do polystyrénu a do tepelnoizolačných systémov ETICS - bez vzniku tepelných mostov.
- Na kotvenie plechov, profilov, kamier, svietidiel, tabúl, atď.
- Bez predvrtania do omietky (≤ 7 mm). Dĺžka len 55mm, preto je vhodná aj do izolácie s min.hrúbkou 60 mm.
- Skrutky sú vyrobené z nylonu vystužené skleneným vláknom, odolné voči stárnutiu, poveternostným vplyvom a UV žiareniu.
- Malá plochá hlava, tesnenie EPDM, rôzne farby.
- Otvor montovaných dielov $\geq \varnothing 8$ mm.
- Otvor v hlave: umožňuje montáž aj so skrutkou $\varnothing 3,5$ mm



Vhodné stavebné materiály

Veľmi vhodné



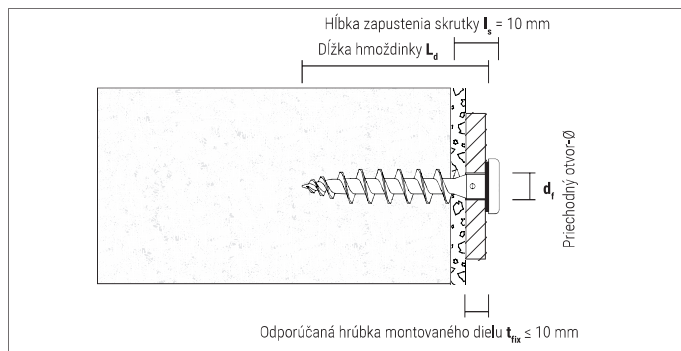
- Drevovláknité izolačné dosky

- Obvodové izolačné panely

Certifikáty a schválenia

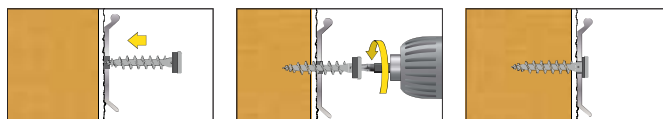


Skrutka do izolácie IPS-H

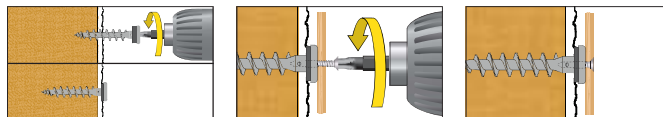


Montáž

Pripojovacie profily na stenu



Jednoduché pripevnenie pomocou skrutky



Použiteľné so skrutkou-Ø 3,5 mm;
Dĺžka skrutky $L_s = 10 \text{ mm} + \text{Hrúbka montovaného dielu}$



IPS-H s EPDM tesnením, hlava Ø = 16,0 mm

Typ	Objednávaci kód	RAL-Kód	L_d [mm]	Drážka	d_f [mm]	€/ 100 ks	[ks]	[ks]
IPS-H Signálna biela	9155IPSH	RAL 9003	55	TX 25	8 – 10		50	1.350
IPS-H Telešedá	9GR55IPSH	RAL 7045	55	TX 25	8 – 10		50	1.350
IPS-H Antracitová šedá	9AN55IPSH	RAL 7016	55	TX 25	8 – 10		50	1.350
IPS-H Čierna	9455IPSH	RAL 9017	55	TX 25	8 – 10		50	1.350
IPS-H Medeno hnedá	9CO55IPSH	RAL 8004	55	TX 25	8 – 10		50	1.350
IPS-H Sépiovo hnedá	9M55IPSH	RAL 8014	55	TX 25	8 – 10		50	1.350
IPS-H Čokoládovo hnedá	9MO55IPSH	RAL 8017	55	TX 25	8 – 10		50	1.350

Zaťaženie a rozmery

Typ	Použitie pri izolácii z drevovláknitých dosiek bez omietky F_{dop} [kN]	Použitie pri izolácii z drevovláknitých dosiek s omietkou F_{dop} [kN]	Aplikácia v polystyréne XPS (obvodová izolácia) F_{dop} [kN]	Hrúbka izolačného materiálu \geq [mm]
IPS-H	0,10*	ca. 0,12*	0,07*	60

F_{dop} Doporučené zaťaženie vrátane bezpečnostného koeficientu 5

* Hodnota sa môže líšiť v závislosti na Typu a hrúbky omietky