

Kovová hmoždinka do dutín HRM

Výhody



HRM 4, 5, 6

HRM 8

- Vhodné na kotvenie do sádkartónových a drevotrieskových dosiek a do dutých stropov.
- Montáž s kliešťami MZA00 alebo s aku skrutkovačom.
- Po úspešnej inštalácii rozpínacie ramená hmoždinky poskytujú dostatočnú dosadaciu plochu, čím zaručujú vysokú nosnosť.

Certifikáty a schválenia



Vhodné stavebné materiály

vhodné



- Duté stropy
- Duté steny
- Sádkartónové dosky
- Drevotrieskové dosky

podmienečne vhodné

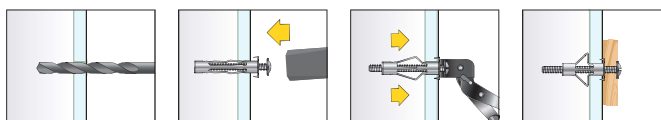


- Dutá tehla s veľkými komorami

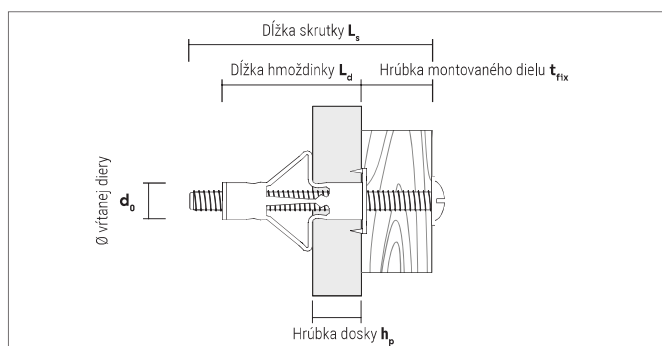
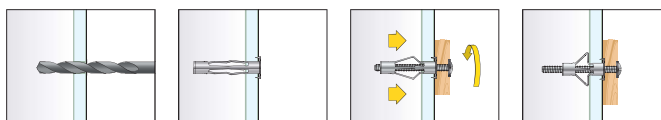


Montáž

Montáž s kliešťami (doporučené)



Montáž bez montážnych klieští



Montážne kliešte MZA 100 pre HRM



Typ	Objednávaci kód	€/ks	[ks]	[ks]
MZA 100	9MZA00		1	-

Kovová hmoždinka do dutín HRM

HRM

Typ	Objednávací kód	d_o [mm]	h_p min-max [mm]	Závit	L_s [mm]	L_d [mm]	t_{fix} [mm]	€/100 ks	[ks]	[ks]
HRM 4-20	9420HRM50	8	3-18	M4	52	46	43-28		50	1.350
HRM 4-24	9424HRM50	8	18-24	M4	58	52	34-28		50	1.350
HRM 4-38	9438HRM50	8	32-38	M4	72	66	34-28		50	1.350
HRM 5-16	9516HRM50	11	3-16	M5	58	52	49-36		50	1.350
HRM 5-32	9532HRM25	11	14-32	M5	71	65	51-33		25	675
HRM 5-45	9545HRM25	11	32-45	M5	88	80	48-35		25	675
HRM 6-16	9616HRM25	13	3-16	M6	58	52	49-36		25	675
HRM 6-32	9632HRM25	13	14-32	M6	71	65	51-33		25	675
HRM 6-45	9645HRM25	13	32-45	M6	88	80	48-35		25	675
HRM 8-16*	9816HRM25	13	3-16	M8	61	53	50-37		25	675
HRM 8-32*	9832HRM20	13	16-32	M8	73	66	50-34		20	540

* Skrutka so šesťhrannou hlavou, SW 13


Blister HRM


Typ	Objednávací kód	d_o [mm]	h_p min-max [mm]	Závit	L_s [mm]	L_d [mm]	Typ skrutky	€/blister	[ks]	[blister]
4-20	5420HRM5	8	3-18	M4	52	46			5	10
4-24	5424HRM5	8	18-24	M4	58	52			5	10
5-16	5516HRM5	11	3-16	M5	58	52			5	10
5-16 RH	5516HRMRH4	11	3-16	M5	58	52			4	10
5-16 WH	5516HRMWH4	11	3-16	M5	58	52			4	10
5-32	5532HRM5	11	14-32	M5	71	65			5	10
5-32 RH	5532HRMRH4	11	14-32	M5	71	65			4	10
5-32 WH	5532HRMWH4	11	14-32	M5	71	65			4	10
6-16	5616HRM5	13	3-16	M6	58	52			5	10
6-32	5632HRM5	13	14-32	M6	71	65			5	10

Zaťaženie F_{dop}

Typ	Preglejka 6 mm F_{dop} [kN]	Drevotrieskové dosky 16 mm F_{dop} [kN]	Sádrokartón			
			$h_p = 9,5$ mm F_{dop} [kN]	$h_p = 12,5$ mm F_{dop} [kN]	$h_p = 2 \times 12,5$ mm F_{dop} [kN]	$h_p = 3 \times 12,5$ mm F_{dop} [kN]
HRM 4-20	0,15	0,25	0,15	0,15	-	-
HRM 4-24	-	-	-	-	0,15	-
HRM 4-38	-	-	-	-	-	0,25
HRM 5-16	0,20	0,25	0,20	0,20	-	-
HRM 5-32	-	-	-	-	0,35	-
HRM 5-45	-	-	-	-	-	0,35
HRM 6-16	0,25	0,30	0,25	0,25	-	-
HRM 6-32	-	-	-	-	0,35	-
HRM 6-45	-	-	-	-	-	0,40
HRM 8-16	0,30	0,40	0,25	0,25	-	-
HRM 8-32	-	-	-	-	0,40	-

 F_{dop} : Doporučené zaťaženie vrátane bezpečnostného koeficientu 3