



TPCS



TPCD

MATERIAŁY BAZOWE

- Beton
- Błoczek betonowy
- Cegła pełna i Cegła wapienno-piaskowa
- Stal



Zalety

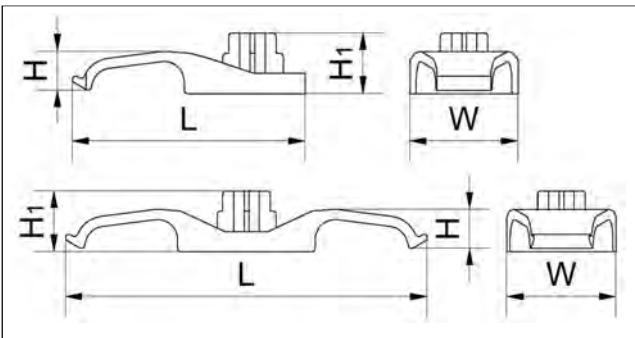
- Dostosowany. Dzięki mniejszym skrzydłom bocznym dedykowany do najpopularniejszych kabli 3x1,5 i 3x2,5mm. Nadaje się również do kabli 4x2,5mm i mniejszych. Możliwość instalacji również kabli okrągłych do 8mm średnicy.
- Ergonomiczny i cieńszy. Wysokość tylko 5,5mm
- Szybkość montażu – montaż za pomocą osadzaka przyspiesza czas montażu x6
- Bez halogenów – wykonany z odpornego na starzenie Poliamidu 6 daje pewność i bezpieczeństwo mocowania.
- Kolor: biały RAL 9003
- Temperatura:
 - instalacja -5°C(*) / + 45°C
 - po instalacji: -10°C / +90°C , peak -25°C / +110°C
 - (*) 0° C Instalacja za pomocą osadzaka

PROCEDURA INSTALACYJNA

Bezpośredni montaż za pomocą osadzaka.



Główne wymiary [mm]



ref	H ₁	H	L	W
TPCS	9	5.8	35.3	16.3
TPCD	9	5.8	54.6	16.5

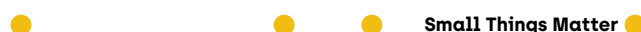
PARAMETRY INSTALACYJNE

Materiał		Beton	Błoczek betonowy	Stal
Minimalny rozstaw pomiędzy uchwytami	S _{min} (mm)	40	40	40
Minimalna odległość od krawędzi	C _{min} (mm)	75	100	25
Minimalna grubość	h _{min} (mm)	100	35	3,5

REKOMENDOWANE OBCIĄŻENIE

Wytrzymałość: 3-5 kg w zależności od rozmiaru*

(*) Wytrzymałość klipsa na zerwanie jest mniejsza niż wytrzymałość gwoźdźcia.



MONTAŻ

Płaskie kable od 3x1,5 do 4x2,5

