

KARTA TECHNICZNA – TECHNICAL DATA SHEET: TPC/TPLC

ZALETY – BENEFITS

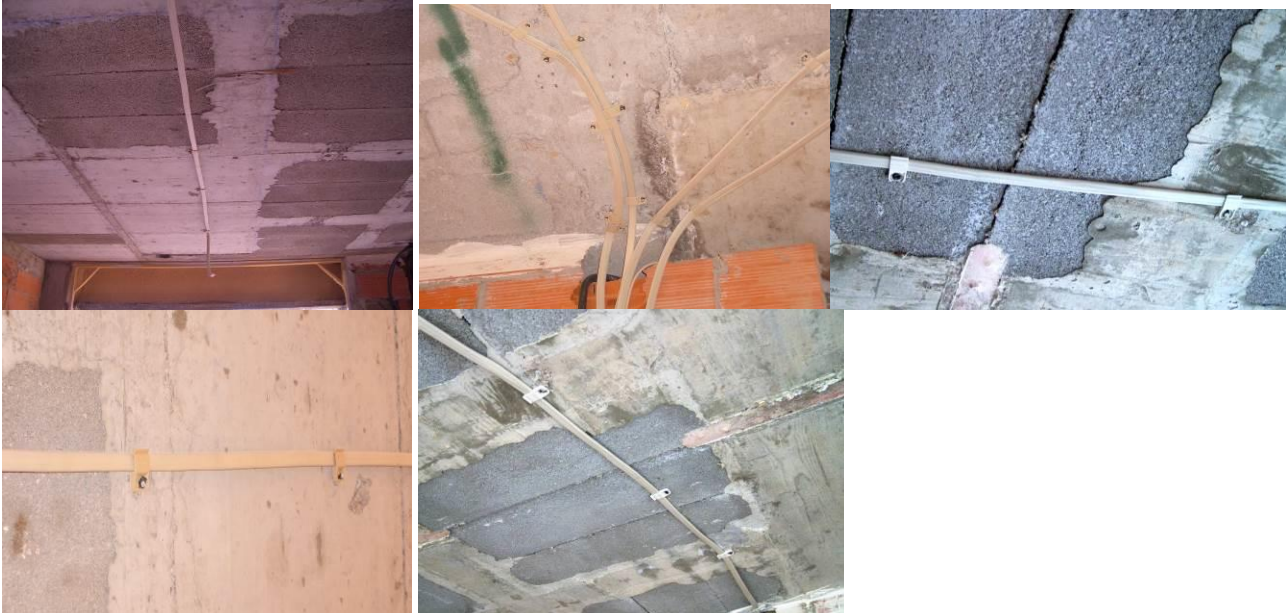
- Szybka instalacja w dwóch krokach za pomocą osadzaka gazowego. **Fast installation in two steps with gas nailers for concrete.**
- Kompatybilny z osadzakami → POWERS, SPIT, BEA, WÜRTH, BERNER... - **Fixing with most models of gas nailers for concrete → POWERS, SPIT, BEA, WÜRTH, BERNER...**
- Rozmiar 6x17 pozwala na boczne instalowanie kabla – **Size 6x17 allows the cable side installation.**
- Możliwa instalacja wkrętem (model 9x25) – **Fixing with screws (9x25 size)**
Rozmiar wkręta 3,5mm z kołkiem rozmiar 5mm - **It can be fixed through the hole with screws of diameter 3.5mm on a plug diameter 5mm.**

Zdjęcie produktu /
Product photo



ZASTOSOWANIE – APPLICATIONS.

Kable płaskie i okrągłe w zależności od rozmiaru - **Holding of flat cables**



CHARAKTERYSTYKA – FEATURES

Materiał / **Material**

- Wyprodukowano z Poliamidu 6 z dodatkiem elastomeru - **Manufactured with Polyamide 6 modified with elastomer.**
- Zgodne z ROHS / **According to ROHS.**

Niezawiera halogenu/ **Halogen free.**



Kolor / **Colour**

- Biały RAL 9003 - **white RAL 9003.**

Este documento es propiedad de Apolo. Cualquier copia total o parcial está prohibida excepto autorización escrita de Apolo /**This document is intellectual property of apolo. Copy is forbidden and will be prosecuted. Copy, total or partial, must have the written agreement of apolo.**

TDS-1

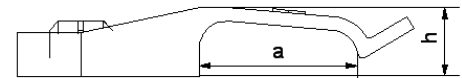
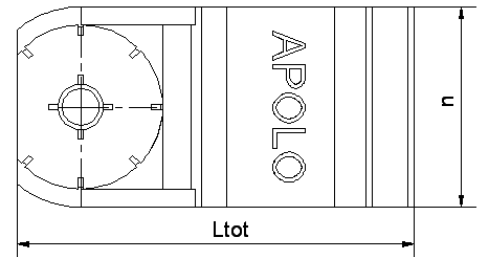
Temperatura - **Temperature**

- Instalacja -5°C(*) / + 45°C - **To install -5°C(*)/ +45°C**
- Użytkowanie: ciągłe -10°C / + 90°C, krótko okresowe - 25°C / +110°C - **After installation: continuously -10°C / +90°C; peak -25°C / +110°C.**

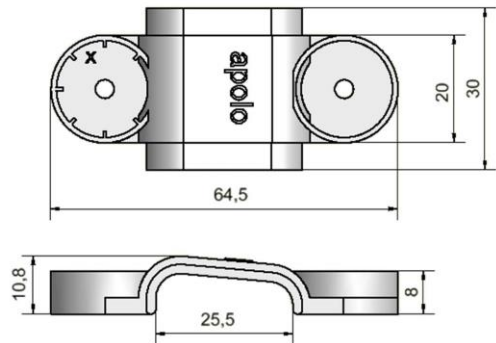
(*) 0°C minimalna temperatura przy użyciu osadzaka gazowego - **0 °C installation using gas nailer**

Rozmiary (mm) - Main dimensions (mm)

Referencja <i>Reference</i>	Ltot	n	a	h
TPC 6x17	44	22	17,5	7,5
TPC 9x25	64,5	30	25,5	10,5



PROCEDURA INSTALACYJNA / INSTALLATION PROCEDURE



BEZPOŚREDNI MONTAŻ ZA POMOCĄ OSADZAKA GAZOWEGO - Direct fixing using concrete gas Mailer.

PARAMETRY INSTALACYJNE / INSTALLATION PARAMETERS

Materiał / <i>Material</i>		hormigón / <i>Concrete</i>	Bloque hormigón / <i>Concrete block</i>	Acero / <i>Steel</i>
Minimalny dystans pomiędzy uchwytami <i>Minimum spacing distance</i>	S_{min} (mm)	40	40	40
Minimalny odstęp od krawędzi <i>Minimum edge distance</i>	C_{min} (mm)	75	100	25

Este documento es propiedad de Apolo. Cualquier copia total o parcial está prohibida excepto autorización escrita de Apolo / *This document is intellectual property of apolo. Copy is forbidden and will be prosecuted. Copy, total or partial, must have the written agreement of apolo.*

Minimalna grubość materiału <i>Minimum thickness</i>	h_{min} (mm)	100	35	3,5
---	----------------	-----	----	-----

MATERIAŁY BAZOWE / BASE MATERIAL

Beton / **Concrete**

Błoczki betonowe / **Concrete block**

Cegła / **Solid brick**

Stal / **Steel**

REKOMENDOWANE OBCIĄŻENIA / RECOMMENDED LOADS.

Wytrzymałość na zginanie 3-5kg przy każdym rodzaju kabła * - **Resistance: 3-5kg according to each size***

(*) Wytrzymałość uchwytu jest mniejsza niż wytrzymałość gwoźdźcia mocującego uchwyt – **The breakage resistance of the clip is smaller than the resistance of nail.**