

KARTA TECHNICZNA – TECHNICAL DATA SHEET: TORAB ST

ZALETY – BENEFITS


- **Wkręt do montażu w stali – screw for fixing on metal sheet.**
- **Montaż do elementów stalowych o grubości do 6mm - self tapping screw with drill point that allows to drill metal sheet of 6mm of thickness.**
- **Szybka instalacja (12 sek.) – quick installation (12 sec)**
- **Bez wcześniejszego nawiercania - no hole needed.**
- **Wysoka wytrzymałość – high resistance.**
- **Trzy typy wkrętu (M8, M7 i M6) - Versatile. Three types of metric thread (M8, M7 and M6)**
- **Homologacja – homologated.**
- **Opatentowany – Patented.**

Zdjęcie produktu / product photo



PRZEZNACZENIE – APPLICATIONS.

Do montażu obejm M6, M7, M8 oraz elementów gwintowanych z gwintem wewnętrznym - To install M6 and M8 clamps (also other threaded elements) on steel beam.

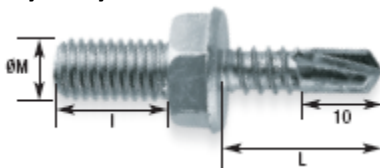
	 Gancho M6	 Cáncamo M6	 Manguito M/H	 Manguito Separador	 Abrazaderas M6	 Abrazaderas reforzadas M8	 Abrazaderas desagüe D
Torab® M6	•	•	•	•	•		
Torab® M8 x 10				•			•
Torab® M8 x 15				•		•	

CHARAKTERYSTYKA – FEATURES

Materiał / material

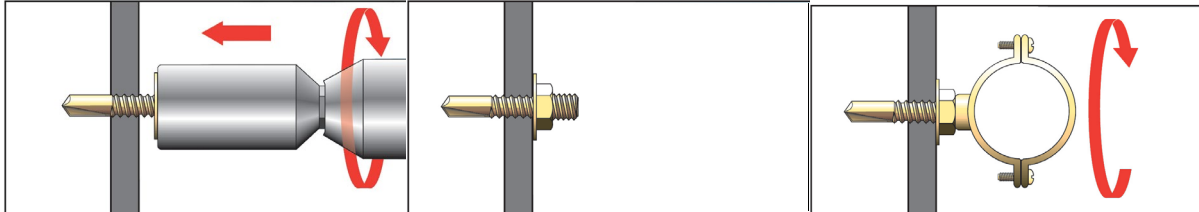
- **Biały ocynk stal (M6 & M7) Żółty ocynk stal (M8) – Yellow (M6 & M7) and white (M8) zinc plated steel.**

Wymiary - Main dimensions



Referencia Reference	gwint nut	L mm	I mm
TORAB ST M6	M6	20	6
TORAB ST M7	M7	20	6
TORAB ST M8x10	M8	20	10
TORAB M8x15	M8	20	15

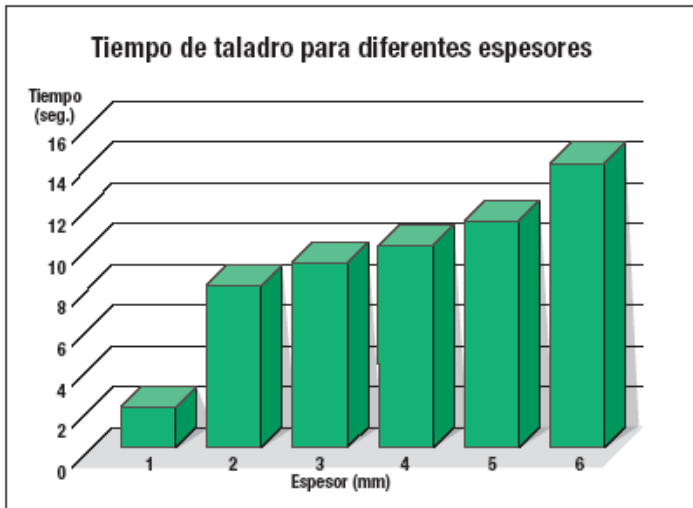
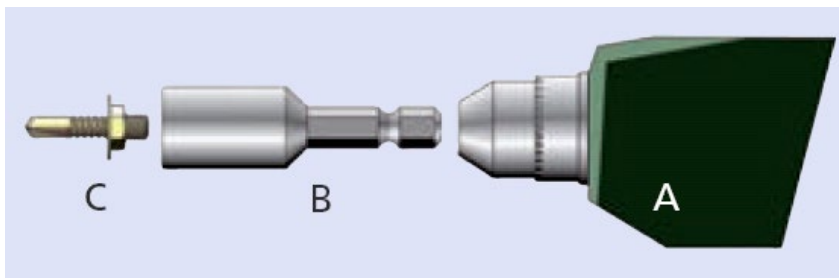
PROCEDURA INSTALACYJNA / INSTALLATION PROCEDURE



PARAMETRY INSTALACYJNE / INSTALLATION PARAMETERS

Montaż bezpośreni za pomocą klucza TRB M6 i TRB M8 – Direct fixing using TRB M6 or M8 key.

Przy użyciu wkrętarki o mocy minimalnej 500W i 1500rpm - Use a machine with safety engage and minimum power of 500W and 1500rpm.



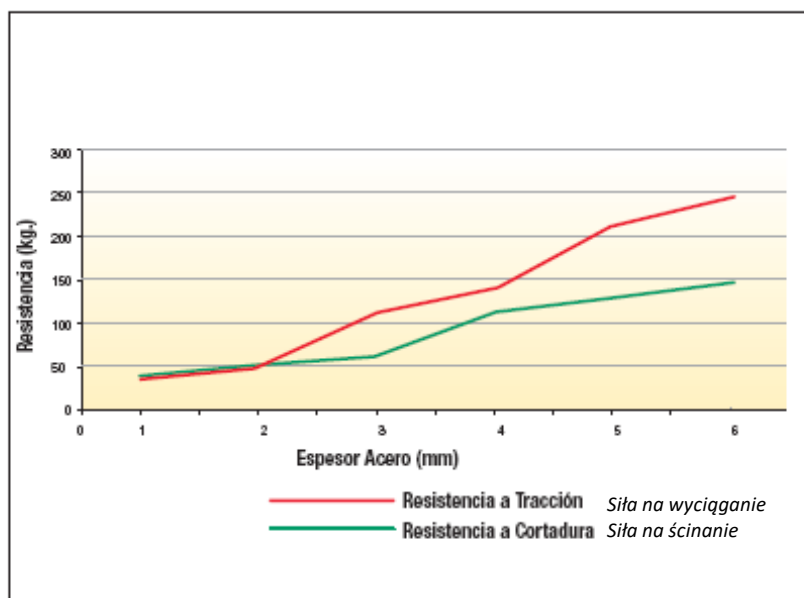
Materiał wkrętu <i>Screw material</i>	Maksymalny moment obrotowy <i>Maximum torque</i> Nm
-------------------------------------------------	------------------------------------------------------------------

Stal – steel C15	7,7
------------------	-----

MATERIAŁ / BASE MATERIAL

Stal / Steel

REKOMENDOWANE OBCIĄŻENIA (kg)⁽¹⁾ / RECOMMENDED LOADS (kg)⁽¹⁾.



⁽¹⁾ Zawarty czynnik bezpieczeństwa / ⁽¹⁾ Safety factor included.

Nadaje się również do grubości blach $\leq 1\text{mm}$, lecz nie cieńszych niż 0,5mm przy jednoczesnym zachowaniu redukcji rekomendowanego obciążenie o 50%