

KARTA TECHNICZNA – TECHNICAL DATA SHEET: BASEBRID BL

ZALETY – BENEFITS

- Uchwyt wraz z opaską zaciskową 4,8x280 pozwala na instalację szerokiej gamy produktów zarówno kabli jak i rurek - **Base with preassembled cable tie 4,8x280. Allows the installation with cable ties of any kind of pipes, tubes or cables.**
- Opaska zaciskowa 4,8x280 pozwala na instalację kabli o średnicy do 70mm - **Cable tie 4,8x280. Allows the installation of cables with a diameter up to 70mm.**
- Szybka instalacja za pomocą osadzaka gazowego - **Fast installation in two steps with gas nailers for concrete.**
- Kompatybilny z większością osadzaków → POWERS, SPIT, HILTI (GX100), BEA, WÜRTH, BERNER... - **Fixing with most models of gas nailers for concrete → POWERS, SPIT, HILTI (GX100 MODEL), BEA, WÜRTH, BERNER...**
- Opatentowany – **Patented design.**
- Oznakowany środek z dwóch stron dla łatwiejszego osadzenia - **Alignment marking: Two alignment marks in base for easier aligning of the shots.**
- Górna część wyprofilowana dla lepszego ustawienia montowanego kabla i rurki - **Upper side curved shape for better positioning of the tube.**

Zdjęcie produktu /
Product photo



INSTALACJA – APPLICATIONS.

Instalacje elektryczne / **Electrical installation**

Instalacje sanitarne / **Sanitary installation**



CHARAKTERSYTYKA – FEATURES

Materiał/ **Material**

- wyprodukowany z Poliamidu 6 z dodatkiem elastomeru - **Manufactured with Polyamide 6 modified with elastomer.**

Zgodny z ROHS / **According to ROHS.**

Bez halogenu / **Halogen free.**



Kolor / **Colour**

- Dostępny w dwóch kolorach: Czarny RAL 9001 I szary RAL 7035 - **2 possible colours: Black RAL 9001 and Grey RAL 7035.**

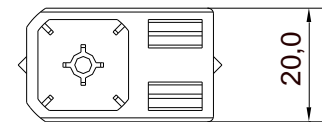
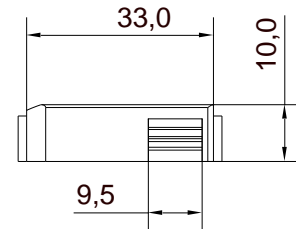
Este documento es propiedad de Apolo. Cualquier copia total o parcial está prohibida excepto autorización escrita de Apolo /This document is intellectual property of apolo. Copy is forbidden and will be prosecuted. Copy, total or partial, must have the written agreement of apolo.

TDS-1

Temperatura - **Temperature**

- Instalacja -5°C(*) / + 45°C - **To install -5°C(*)/ +45°C**
- Po instalacji stała -10°C / + 90°C, krótkotrwała -25°C / +110°C - **After installation: continuously -10°C / +90°C; peak -25°C / +110°C.**

(*) 0°C instalacja za pomocą osadaka gazowego - **0 °C installation using gas nailer**



Główne wymiary (mm) - **Main dimensions (mm):**

PROCEDURA INSTALACYJNA / INSTALLATION PROCEDURE



PARAMETRY INSTALACYJNE / INSTALLATION PARAMETERS

Materiał / Material		Beton / concrete	Blocek betonowy / Concrete block	Stal / steel
Minimalny odstęp pomiędzy uchwytami Minimum spacing distance	S_{min} (mm)	100	100	100
Minimalny odstęp od krawędzi Minimum edge distance	C_{min} (mm)	75	100	25
Minimalna grubość materiału Minimum thickness	h_{min} (mm)	100	35	3,5

MATERIAŁ BAZOWY / BASE MATERIAL

Beton /**Concrete**

Blocek betonowy /**Concrete block**

Cegła /**Solid brick**

Stal /**Steel**

REKOMENDOWANE OBCIĄŻENIA / RECOMMENDED LOADS.

Materiał / Material	Stal 5mm Steel 5mm.	Beton prefabrykowany Prefabricated concrete	Beton 250Kg/cm ² Concrete 250Kg/cm²	Bločki betonowe Concrete blocks
Długość gwoździ ⁽¹⁾ Selected nail⁽¹⁾	TK13/1000	XH22/1000	TK25/1000	TK25/1000
Rekomendowane obciążenie (kg.) ⁽²⁾ Recommended load (kg.)⁽²⁾	20	35	30	25

Este documento es propiedad de Apolo. Cualquier copia total o parcial está prohibida excepto autorización escrita de Apolo /*This document is intellectual property of apolo. Copy is forbidden and will be prosecuted. Copy, total or partial, must have the written agreement of apolo.*

TDS-2

- ⁽¹⁾ Rekomendowane gwoździe Apolo w zależności od materiału - ***Recommended nail by apolo according to different material.***
- ⁽²⁾ Czynn timer bezpieczeństwa zachowany - ***Safety factor included.***