

**KARTY TECHNICZNE – TECHNICAL DATA SHEET: DFT PFT CLIPS**

**ZALETY – BENEFITS**

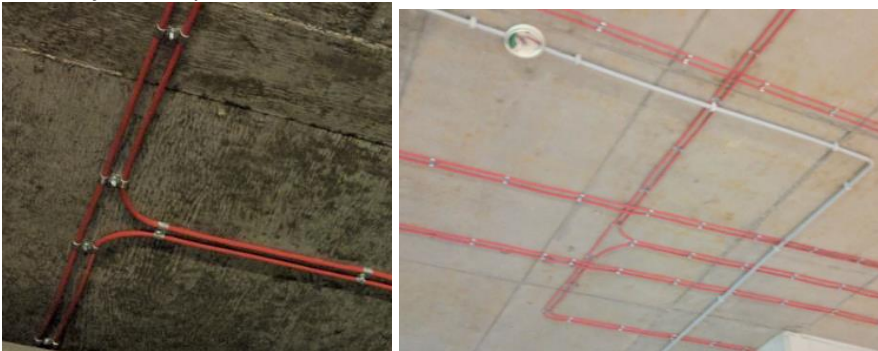
- Plastikowy uchwyt antyrotacyjny pozwala na osadzenie uchwytu w lufie osadzaków – **central plastic anti-rotation clip for direct fixing with AG gas nailers.**
- Uchwyt metalowy do montażu kabli i rur - **Metal clip for pipe and cable fixing.**
- Szybka instalacja za pomocą osadzaków gazowych i elektrycznych - **Fast installation in two steps with gas nailer and battery nailer for concrete. Only shoot and install the cables.**
- Dwa wyłoczenia wzdłuż uchwytu dla lepszej sztywności. – **it has two reinforcement ribs along the clip.**

Zdjęcie produktu /  
**Product photo**



**ZASTOSOWANIE – APPLICATIONS.**

Instalacje elektryczne / **Electrical installation.**



**CHARAKTERYSTYKA – FEATURES**

Materiał / **Material**

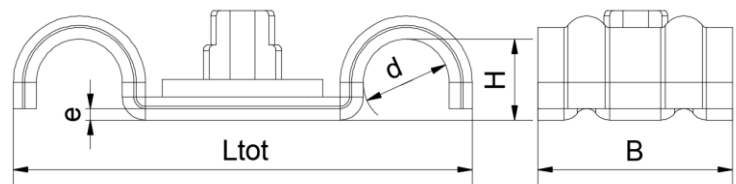
- Wyprodukowane z miękkiej stali - **Made by soft steel.**

Powłoka / **Coating**

- Biały ocynk minimum 5 micras - **White zinc plated coating (minimum 5 microns).**

Główne wymiary (mm) - **Main dimensions (mm)**

ref	Ltot	Lc	Ød	H	e
<b>DFT-5</b>	34	29.5	4.5	3.8	1
<b>DFT-6</b>	37	31	6	5.5	
<b>DFT-7</b>	38,5	32	6,5	6	
<b>DFT-8</b>	40	32.5	7.5	7	
<b>DFT-10</b>	44	34.5	9.5	9	
<b>DFT-12</b>	48	36.5	11.5	11	



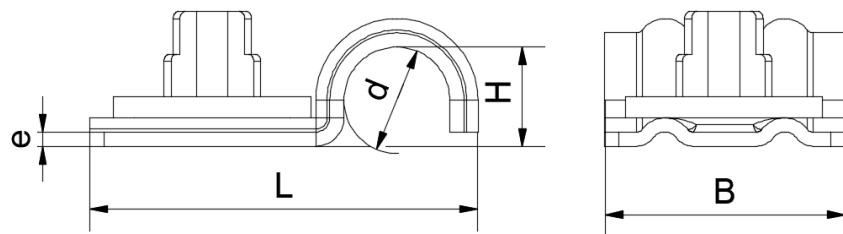
Este documento es propiedad de Apolo. Cualquier copia total o parcial está prohibida excepto autorización escrita de Apolo /This document is intellectual property of apolo. Copy is forbidden and will be prosecuted. Copy, total or partial, must have the written agreement of apolo.

TDS-1

<b>DFT - 14</b>	52	38,5	13,5	13	
-----------------	----	------	------	----	--

**Główne wymiary (mm) - Main dimensions (mm)**

$\varnothing$	$\varnothing d$	Ltot	H	B	e
PFT-5	4.5	24	3.8	17	1
PFT-6	6.0	26	5.5		
PFT-7	6.5	26.5	6		
PFT-8	7.5	27.5	7		
PFT-10	9.5	29.5	9		
PFT-12	11.5	31.5	11.5		
PFT-14	13.5	33.5	13.5		



**PROCEDURA INSTALACYJNA / INSTALLATION PROCEDURE**

Montaż bezpośredni za pomocą osadzaków gazowych i elektrycznych - **Direct fixing using concrete gas nailer.**

**PARAMETRY INSTALACYJNE / INSTALLATION PARAMETERS**

Materiał / <b>Material</b>		Beton / <b>Concrete</b>	Bloczek betonowy / <b>Concrete block</b>	Stal / <b>Steel</b>
Minimalny odstęp pomiędzy uchwytami <b>Minimum spacing distance</b>	$S_{min}$ (mm)	40	40	40
Minimalny odstęp od krawędzi <b>Minimum edge distance</b>	$C_{min}$ (mm)	75	100	25
Minimalna grubość materiału <b>Minimum thickness</b>	$h_{min}$ (mm)	100	35	3,5

**MATERIAŁ BAZOWY / BASE MATERIAL**

Beton / **Concrete**

Bloczek betonowy / **Concrete block**

Cegła / **Solid brick**

Stal / **Steel**

**REKOMENDOWANE OBCIĄŻENIA / RECOMMENDED LOADS.**

OBCIĄŻENIE: 6-10kg dotyczy każdego rozmiaru\* - **Resistance: 6-10kg according to each size\***

(\*) wytrzymałość uchwytu jest mniejsza niż wytrzymałość gwoździa osadzonego w podłożu – **The breakage resistance of the clamp is smaller than the resistance of nail.**

Este documento es propiedad de Apolo. Cualquier copia total o parcial está prohibida excepto autorización escrita de Apolo / This document is intellectual property of apolo. Copy is forbidden and will be prosecuted. Copy, total or partial, must have the written agreement of apolo.



Este documento es propiedad de Apolo. Cualquier copia total o parcial está prohibida excepto autorización escrita de Apolo /*This document is intellectual property of apolo. Copy is forbidden and will be prosecuted. Copy, total or partial, must have the written agreement of apolo.*

**TDS-3**