

**KARTA TECHNICZNA – TECHNICAL DATA SHEET: BT / BTLO**

**ZALETY – BENEFITS**

- Wysoka wytrzymałość w kartongipsie – **High resistance in dry wall.**
- Szybka instalacja w czterech krokach – **Fast installation, only 4 steps: drill, insert, move the washer and break the legs.**
- Kompatybilny z innymi długościami wkrętu – **it allows different screw lengths.**
- Model z wkrętem lub bez / **Model with screw or without**



Zdjęcie produktu /  
**Product photo**



**PRZEZNACZENIE – APPLICATIONS.**

Montaż w kartongipsie – **Fixing of pieces on dry wall**

Montaż w elementach z pustymi przestrzeniami np. Bloczki betonowe – **Fixing on hollow materials like concrete block.**



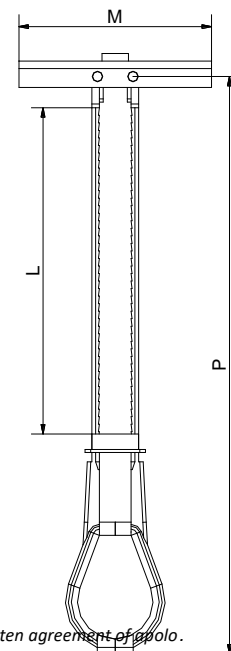
**CHARAKTERYSTYKA – FEATURES**

Materiał / **Material**

- Metalowa część: stal ocynkowana 5 mikronów / **Metal piece: steel white zinc plated (min. 5 microns).**
- Część tworzywowa: PS / **Plastic legs: PS**
- Podkładka: PP / **Washer: PP**

Podstawowe wymiary (mm) - **Main dimensions (mm)**

Ref.	Długość elementu metalowego M / <b>Length metal piece M</b>	Długość elementu z tworzywa / <b>Length plastic leg P</b>	Długość całkowita L / <b>Toothed Length plastic leg L</b>	Typy wkrętu / <b>Screw recess</b>	Długość wkrętu / <b>Screw Length Ls</b>
<b>BTM4</b>	35	150	95	Combi – PZ2 +	50
<b>BTM5</b>	50	150	95		Ranura/slot
<b>BTM6</b>	50	150	95		



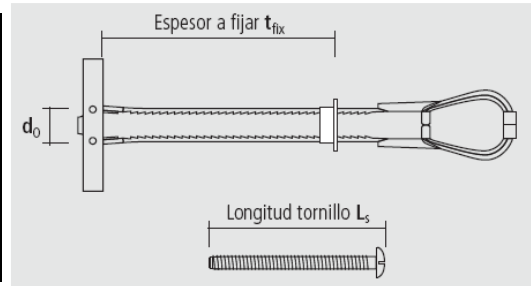
Kopiowanie zabronione bez wcześniejszej pisemnej zgody APOLO . Copy is forbidden and will be prosecuted. Copy, total or partial, must have the written agreement of APOLO.

TDS-1

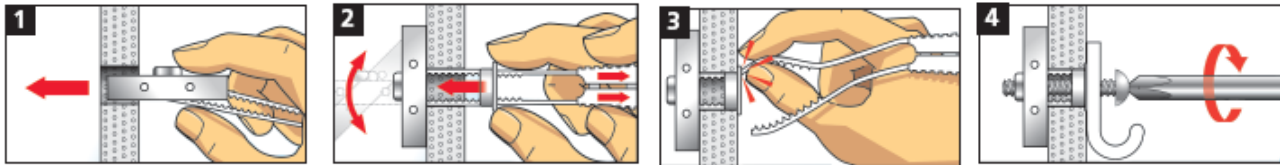
BTM8	50	150	95	Hex	80
------	----	-----	----	-----	----

**PARAMETRY INSTALACYJNE / INSTALLATION PARAMETERS**

Ref.	Rozmiar wiertła / do Drill bit mm	Gwint / Thread	Grubość materiału Min-max mm
BTM4	13	M4	10-60
BTM5	13	M5	10-60
BTM6	13	M6	10-60
BTM8	19	M8	10-60



**PROCEDURA INSTALACYJNA / INSTALLATION PROCEDURE**



**MATERIAŁY BAZOWE / BASE MATERIAL**

Karton gips / *Dry wall*

Bloczek betonowy / *Concrete block*

**REKOMENDOWANE OBCIĄŻENIA / RECOMMENDED LOADS.**

Ref.	Obciążenie na wyciąganie (kg) / <i>Tension load (kg)</i>				Obciążenie na ścinanie (kg) / <i>Shear load (kg)</i>			
	Pared <i>Wall</i> 9.5 mm	Pared <i>Wall</i> 12.5 mm	Pared <i>Wall</i> 16 mm	Pared <i>Wall</i> 19 mm	Pared <i>Wall</i> 9.5 mm	Pared <i>Wall</i> 12.5 mm	Pared <i>Wall</i> 16 mm	Pared <i>Wall</i> 19 mm
BTM4	7	15	15	15	20	20	25	30
BTM5	10	20	20	20	30	30	40	50
BTM6	20	20	20	20	30	30	50	50
BTM8	20	20	20	30	30	40	50	50

Zachowany element bezpieczeństwa dla 4 rozmiarów / *Safety factor of 4 included*