

**KARTA TECHNICZNA AW – TECHNICAL DATA SHEET: AW**

**ZALETY – BENEFITS**

- Szybka instalacja w dwóch krokach za pomocą osadzaka gazowego - **Fast installation in two steps with gas nailers for concrete.**
- Kompatybilny z większością osadzaków → POWERS, SPIT, BEA, WÜRTH, BERNER... - **Fixing with most models of gas nailers for concrete → POWERS, SPIT, BEA, WÜRTH, BERNER...**
- Opatentowany system trzymający. Uchwyt trzyma się na nosku osadzaka - **Patented stick fit design. Allows firm holding on the nailer's nose piece.**
- Bez halogenu – **Hallogen free.**
- Szeroki zakres stosowania. Mocowanie profili, korytek kablowych PVC, blachy, izolacji . - **Multiple applications. Allows firm fixing of profiles, plastic channel, metal sheets...**

Zdjęcie produktu /  
**Product photo**

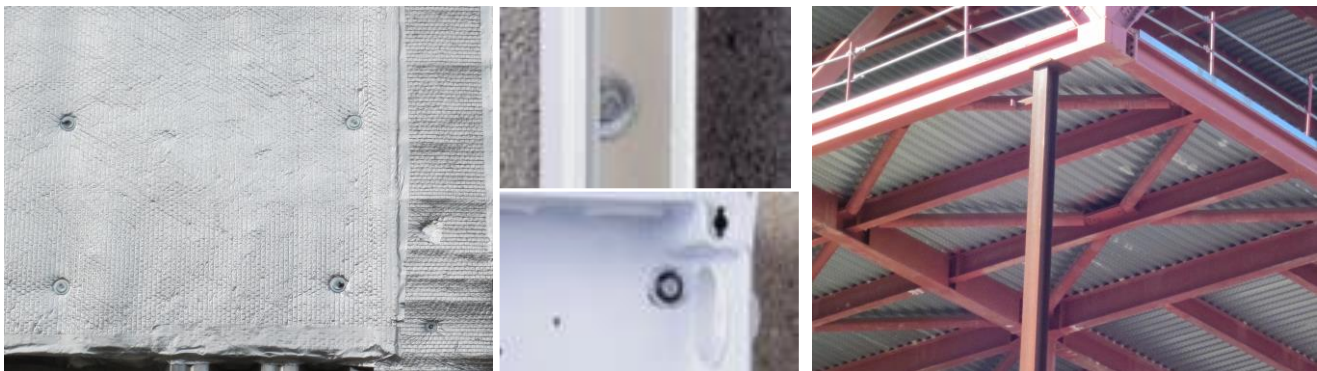


**PRZEZNACZENIE – APPLICATIONS.**

Mocowanie plastikowych puszek elektrycznych i listw elektrycznych PVC / **Fixing of electrical boxes and plastic cable channels.**

Mocowanie izolacji / **Insulation fixing.**

Mocowanie blachy do konstrukcji stalowych / **Metal sheet fixing.**



**CHARAKTERYSTYKA – FEATURES**

Materiał/ **Material:**

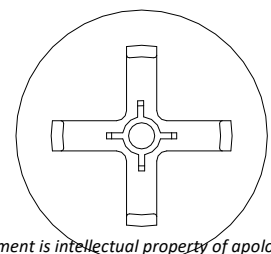
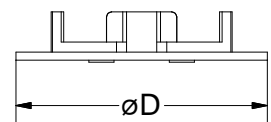
- Uchwyt materiał HDPE oraz stal ocynkowana biała min. 5 mikronów. - **Clip made in HDPE and base made in steel white zinc plated (min. 5 microns).**

Kolor uchwytu plastikowego - **Colour of the plastic part:**

- Szary RAL 7035 - **Grey RAL 7035.**

Podstawowe rozmiary (mm) - **Main dimensions (mm)**

2 rozmiary podkładek: 15 i 25 mm – **2 sizes of washers: 15 and 25 mm**



Este documento es propiedad de Apolo. Cualquier copia total o parcial está prohibida excepto autorización escrita de Apolo /This document is intellectual property of apolo. Copy is forbidden and will be prosecuted. Copy, total or partial, must have the written agreement of apolo.

TDS-1

Podkładka / Washer	øD (mm)
AW 15	15
AW 25	25

### PROCEDURA INSTALACYJNA / *INSTALLATION PROCEDURE*



### PARAMETRY INSTALACYJNE / *INSTALLATION PARAMETERS*

Materiał / <i>Material</i>		beton / <i>concrete</i>	Bloczek betonowy / <i>Concrete block</i>	Stal / <i>steel</i>
Minimalna odległość pomiędzy elementami mocowanymi <i>spacing distance</i>	$S_{min}$ (mm)	100	100	100
Minimalna odległość od krawędzi <i>Minimum edge distance</i>	$C_{min}$ (mm)	75	100	25
Minimalna grubość materiału <i>Minimum thickness</i>	$h_{min}$ (mm)	100	35	3,5

### MATERIAŁ BAZOWY / *BASE MATERIAL*

Beton /*Concrete*

Bloczki betonowe /*Concrete block*

Cegła /*Solid brick*

Stal /*Steel*

### REKOMENDOWANE OBCIĄŻENIA / *RECOMMENDED LOADS.*

Materiał / <i>Material</i>	Stal 5mm <i>Steel 5mm.</i>	Beton prefabrykowany <i>Prefabricated concrete</i>	Beton 250Kg/cm <sup>2</sup> <i>Concrete 250Kg/cm<sup>2</sup></i>	Bloczek betonowy <i>Concrete blocks</i>
Rodzaj gwoźdźcia <sup>(1)</sup> <i>Selected nail<sup>(1)</sup></i>	TK13/1000	XH22/1000	TK25/1000	TK25/1000
Rekomendowane obciążenia (kg.) <sup>(2)</sup> <i>Recommended load (kg.)<sup>(2)</sup></i>	20	35	30	25

<sup>(1)</sup> Rekomendowane gwoźdźce Apolo w zależności od rodzaju podłoża - *Recommended nail by apolo according to different material.*

<sup>(2)</sup> Zawarty czynnik bezpieczeństwa - *Safety factor included.*