

FICHA TÉCNICA – TECHNICAL DATA SHEET: FP CLIP

VENTAJAS – BENEFITS

- Grapa de plástico para la fijación de tubos - **Plastic clip for pipe fixing.**
- Instalación rápida en dos pasos con clavadora de gas - **Fast installation in two steps with gas nailers for concrete.**
- Fijación con la mayoría de clavadoras a gas → POWERS, SPIT, HILTI (GX100), BEA, WÜRTH, BERNER... - **Fixing with most models of gas nailers for concrete → POWERS, SPIT, HILTI (GX100 MODEL), BEA, WÜRTH, BERNER...**
- No presenta agujero y dispone de tres nervios de refuerzo - **It has three reinforcement ribs but no hole.**

APLICACIONES – APPLICATIONS.

Instalaciones eléctricas / **Electrical installation.**

Instalaciones sanitarias / **Plumbing installation.**



Foto Producto /
Product photo



Homologaciones/
 approvals



CARACTERÍSTICAS – FEATURES

Material / **Material:**

- Fabricada en HDPE – **Made in HDPE.**

Color - **Colour:**

- Gris RAL 7035 - **Grey RAL 7035.**

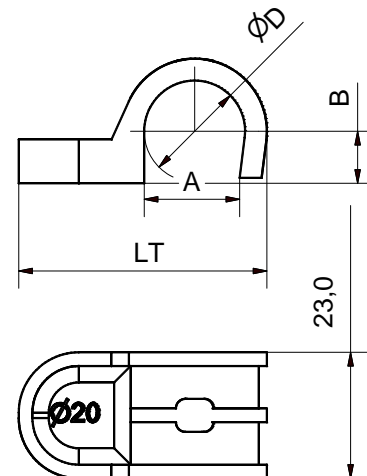
Temperatura - **Temperature**

- Instalación 0°C(*) / + 45°C - **To install 0°C(*)/ +45°C**
- Uso: continuo -20°C / + 100°C, puntas -30°C / +120°C - **After installation: continuously -20°C / +100°C; peak -30°C / +120°C.**

(*) Instalación con pistola de gas - **Installation using gas nailer**

Cotas principales (mm) - **Main dimensions (mm):**

APOLO REF	∅D	A	B	LT
FP-16	14.5	14	7.25	41.5
FP-18	16.5	15.5	8.25	43.5
FP-20	18.5	17.5	9.25	45.5
FP-22	20.5	19.5	10.25	47.5
FP-25	23.5	22	11.75	50.5
FP-28	26.5	24.5	13.25	53.5
FP-32	30.5	28	15.25	57.5



Este documento es propiedad de Apolo. Cualquier copia total o parcial está prohibida excepto autorización escrita de Apolo / *This document is intellectual property of apolo. Copy is forbidden and will be prosecuted. Copy, total or partial, must have the written agreement of apolo.*

TDS-1

Rango de sujeción de tubos – **Range of pipes to be fixed by every size.**

Referencia <i>Reference</i>	TUBOS - PIPES			
	Cobre <i>Cooper</i>	Métrico <i>Metric</i>	Plástico <i>Plastic</i>	Tubo enfundado <i>Cased pipe</i>
FP-16	-	-	16	-
FP-18	18	3/8"		19
FP-20	-	-	20	-
FP-22	22	1/2"		23
FP-25	-	3/4"	25	-
FP-28	28	-	-	29
FP-32	-	-	32	-

PROCEDIMIENTO DE INSTALACIÓN / INSTALLATION PROCEDURE

Fijación directa con pistola de gas - **Direct fixing using concrete gas Mailer.**

PARÁMETROS DE INSTALACIÓN / INSTALLATION PARAMETERS

Material / <i>Material</i>		hormigón / <i>Concrete</i>	Bloque hormigón / <i>Concrete block</i>	Acero / <i>Steel</i>
Distancia mínima entre anclajes Minimum spacing distance	$S_{min} (mm)$	40	40	40
Distancia mínima al borde Minimum edge distance	$C_{min} (mm)$	75	100	25
Espesor mínimo Minimum thickness	$h_{min} (mm)$	100	35	3,5

MATERIALES BASE / BASE MATERIAL

Hormigón /**Concrete**

Bloque hormigón /**Concrete block**

Ladrillo macizo /**Solid brick**

Acero /**Steel**

CARGAS RECOMENDADAS / RECOMMENDED LOADS.

Resistencia: 6-10kg⁽¹⁾ según medida* - **Resistance: 6-10kg⁽¹⁾ according to each size***

(*) Valor de rotura de la abrazadera inferior al valor de resistencia del clavo – **The breakage resistance of the clamp is smaller than the resistance of nail.**

⁽¹⁾ según homologación EMI– **According to EMI approval.**