



### CARACTÉRISTIQUES

- Collier fabriqué en polyamide 6 modifié avec élastomère
- Multi-diamètre
- Installation rapide
- Compatible avec rail Strut
- Résistance accrue à la traction et au cisaillement
- Agréé pour des températures comprises entre +90°C en continu et 130°C en pic
- Ne contient ni halogène ni phosphate
- Couleur gris RAL 7035
- Ne rouille pas, pas de corrosion
- Ne conduit ni la chaleur ni l'électricité
- Températures d'installation et d'utilisation optimales:
  - Installation: -5°C(\*)/ +45°C
  - Après installation: en continu -10°C / +90°C; en pic -25°C / +110°C

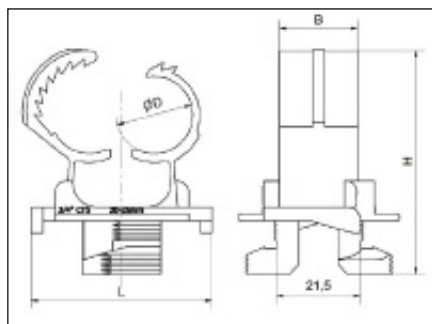
### AGRÈMENTS ET CERTIFICATIONS



### MATÉRIAUX SUPPORTS

- Béton
- Parpaing
- Brique pleine
- Acier

### COTES PRINCIPALES (mm)



Référence	ø d	L	B	H
SSC 14-18	0,57	1,81	0,78	1,87
SSC 20-25	0,76	1,81	0,78	2,20
SSC 25-32	1	1,88	0,78	2,57
SSC 35-42	1,34	2,24	0,78	3,16
SSC 48-55	1,91	2,83	0,98	3,75
SSC 59-65	2,34	3,23	0,98	4,30

### MISE EN OEUVRE



## CHARGES RECOMMANDÉES

Référence [mm]	Taille de tuyau		Charge
	RMC, IMC, EMT	PVC	
14-18	1/2	1/2	23 kg/ 50 lb
20-25	1/2	1/2	23 kg/ 50 lb
25-32	3/4	3/4	23 kg/ 50 lb
35-42	1-1/4	1-1/4	34 kg/ 75 lb
48-55	1-1/2 CMR et CMI seulement		36 kg/ 80 lb
59-65	2	2	458 kg/ 100 lb

(\*) Diamètre le plus grand dans tous les cas.

## PARAMÈTRES D'INSTALLATION

### Dans des conditions normales à 23 °C :

- En position horizontale, il est recommandé de respecter une distance de 1,5 m en ce qui concerne les installations électriques et de 1 m pour les installations sanitaires.
- En position verticale, il est recommandé de respecter une distance de 2 m en ce qui concerne les installations électriques et de 1,30 m pour les installations sanitaires.

### Dans des conditions à 90 °C :

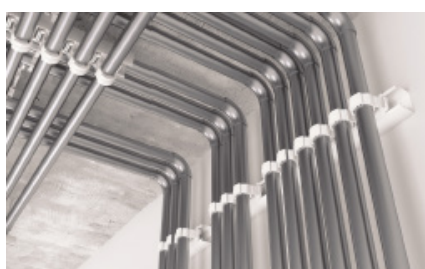
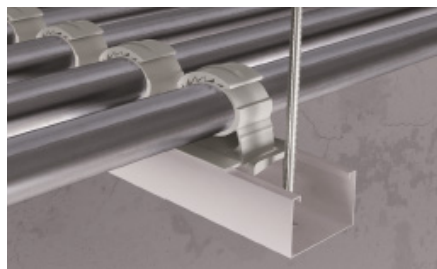
- En ce qui concerne les installations de plomberie, il est recommandé de respecter une distance de 0,7 m en position horizontale et de 1 m en position verticale.

## TYPES DE TUBES

Référence [mm]	SUPPORTAGE DE TUYAUX							
	EMT	IMC	RMC	PVC	Aluminium	Cuivre	PVC- C	PVC-C
14-18	1/2"					1/2" et 5/8"	1/2"	
20-25	3/4"	1/2"	1/2"	1/2"	1/2"	3/4"	3/4"	1/2"
25-32	1"	3/4" et 1"	3/4"	3/4"	3/4"	1"	1"	3/4"
35-42	1-1/4"	1" et 1-1/4"	1" et 1-1/4"	1" et 1-1/4"	1" et 1-1/4"	1-1/4" et 1-1/2"	1-1/4" et 1-1/2"	1" et 1-1/4"
48-55	1-1/2" et 2"	1-1/2"	1-1/2"	1-1/2"	1-1/2"	2"	2"	1-1/2"
59-65		2"	2"	2"	2"			2"

## APPLICATIONS

- Supportage de tubes
- Solution optimisée pour le supportage de conduits d'eau chaude



● ● ● Small Things Matter ●