

Cheville vis pour isolant IPSD



Avantages



Montage direct sur ITE, rapide, facile et sans ponts thermiques!



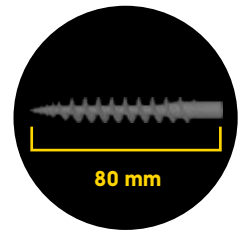
Montage direct extrêmement rapide de solins



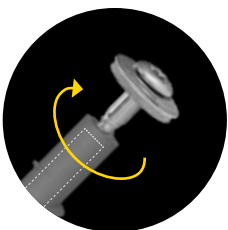
Fabriquée en nylon renforcé de fibres de verre, résistant au vieillissement, aux intempéries et aux UV



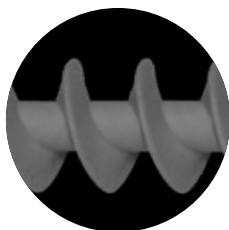
Utilisation idéale avec vis étanche de 4,5x25 mm



Longueur 80 mm, convient à presque tout type de façade isolée d'au moins 80 mm



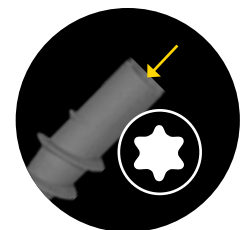
Une géométrie interne très étudiée facilite l'insertion de la vis étanche



Le filetage très particulier assure une bonne tenue dans les panneaux isolants



Adaptée aux trous de ≥ 8 mm [courants pour les solins ou les tôles]



Empreinte TX25 pour un montage rapide sans changer d'embout

Matériaux de construction appropriés

Idéale pour



- Isolation Thermique par l'Extérieur (ITE)
- Panneaux en polystyrène extrudé
- Panneaux en polystyrène expansé
- Panneaux isolants en fibres de bois (pré-perçage : 8 MM pour IPL60, 13 MM pour IPL95, foret HSS recommandé)
- Panneaux en fibres de bois (IPSD-H est recommandé)

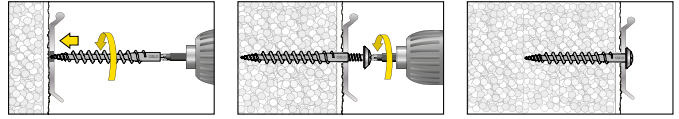
Agéments et homologations



Étanchéité validée par des tests à la pluie battante effectués par le "Prüfzentrum für Bauelemente"

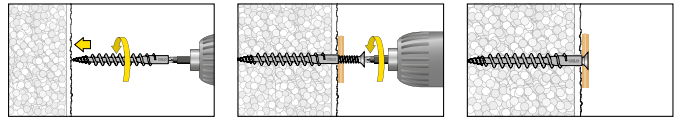
Montage

Solins

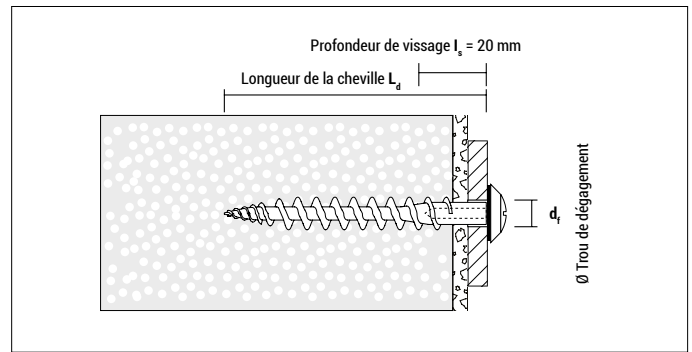


Vis étanche recommandée de 4,5x25 mm

Fixations légères avec vis



L'IPSD 80 peut être installée à l'aide d'un embout TX25. Utilisable avec une vis \varnothing 4,0mm ; Longueur de la vis $l = 15 - 20 +$ Epaisseur de la pièce à fixer



IPSD 80

Modèle	Référence	L_d [mm]	Empreinte	d_f [mm]	SPCB - Boîte [Unités]	PCB - Carton [Unités]
IPSD 80	9GR80IPSD	80	TX 25	min. 8	50	1.350



Vis étanche PLS TX avec rondelle d'étanchéité $\varnothing = 15,0$ mm

Modèle $d_o \times L_s$	Référence	Matériau	d_o [mm]	L_s [mm]	Empreinte	SPCB - Boîte [Unités]	PCB - Carton [Unités]
4,5x25	9X4525PLST	inox A2	4,5	25	TX 25	50	1.200
4,5x25	9XCO4525PLST	inox A2 cuivré	4,5	25	TX 25	50	1.200

A2
STAINLESS
STEEL

Loads and dimensions

Modèle	Application sur polystyrène EPS (PS15, PS20) non plâtré	Application sur polystyrène XPS (PS15, PS20) plâtré	Application sur laine de roche, laine de roche Coverrock Plus non plâtrée	Application sur panneaux isolants XPS (isolation périphérique)	Épaisseur du matériau isolant
	F_{rec} [kN]	F_{rec} [kN]	F_{rec} [kN]	F_{rec} [kN]	\geq [mm]
IPSD 80	0,04	ca. 0,06*	0,02	0,09*	80

F_{rec} : Charge recommandée dans toutes les directions, coefficient de sécurité de 5 inclus.

* La valeur peut varier en fonction du type et de l'épaisseur du plâtre.