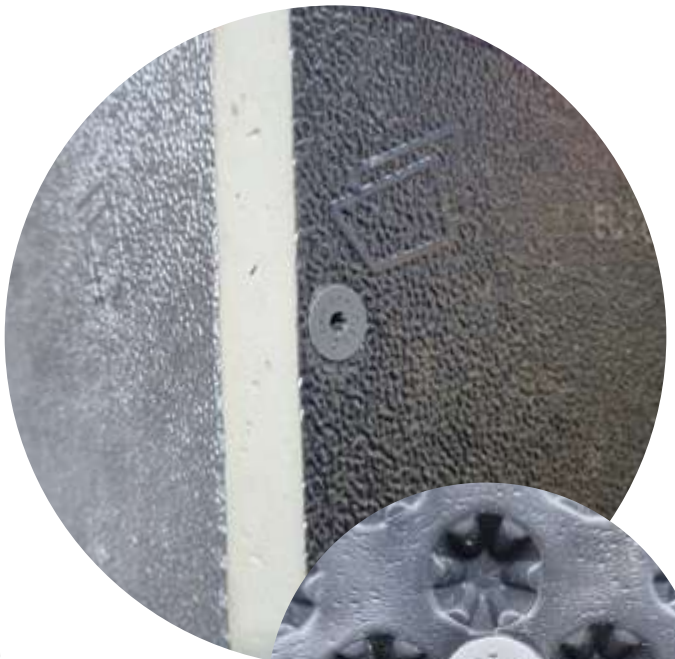


Cheville vis pour isolant IPS 80T

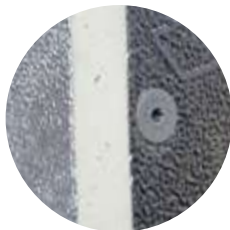
Avantages



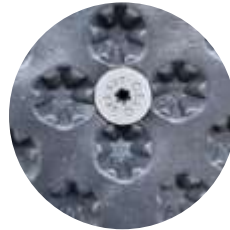
Vis spéciale avec tête en trompette pour une fixation directe sur ITE - rapide et sans ponts thermiques



Montage rapide sans pont thermique !



Idéale pour l'assemblage de deux panneaux isolants tels que les panneaux en mousse rigide PU



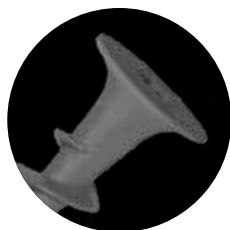
Pour la fixation de films ou pour le revêtement/ isolation de conduits d'aération



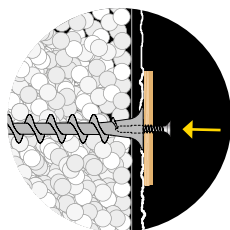
Garantit une isolation acoustique élevée dans les usines de production et de construction d'appareils.



Pas besoin de pré-percer le plâtre (d 7 mm) grâce à la pointe affûtée



Tête en forme de trompette permettant un vissage à ras dans le matériau isolant



Le trou dans l'empreinte permet l'utilisation d'une vis de Ø 3,5 mm pour la fixation de charges légères



Vis spéciale fabriquée en nylon renforcé avec de la fibre de verre, résistante au vieillissement, aux intempéries et aux UV

Matériaux de construction appropriés

Idéale pour



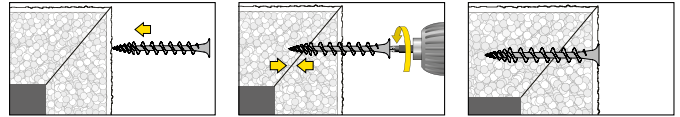
- Isolation Thermique par l'Extérieur (ITE)
- Panneaux en polystyrène extrudé
- Panneaux en mousse dure
- Panneaux en polystyrène expansé
- Panneaux isolants en fibres de bois (voir aussi IPS-H)

Agréments et homologations

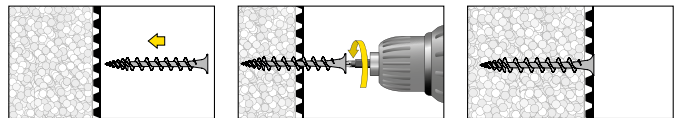


Montage

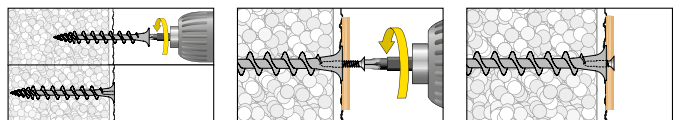
Exemple : assemblage de deux panneaux isolants



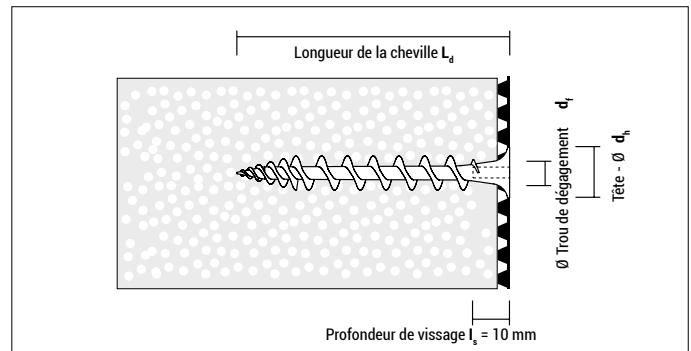
Exemple : fixation de film isolant



Fixation légère avec vis



Utilisable avec : vis Ø 3,5 mm ;
Longueur de la vis $L_v = 10 \text{ mm} + \text{Épaisseur de la pièce à fixer}$



IPS 80T, Tête - Ø = 16,0 mm

Modèle	Référence	Code-RAL	L_d [mm]	Empreinte	d_t [mm]	SPCB - Vrac [Unités]	PCB - Carton [Unités]
IPS 80T Télégris	GGR80IPST	RAL 7045	80	TX 25	8 - 10	1.500	-

En vrac, livraison sur commande

Charges et dimensions

Modèle	Application sur polystyrène EPS (PS15, PS20) non plâtré F_{rec} [kN]	Application sur polystyrène EPS (PS15, PS20) plâtré F_{rec} [kN]	Application sur laine de roche, laine de roche Coverrock Plus non plâtrée F_{rec} [kN]	Application sur panneaux isolants XPS (Isolation périmétrale) F_{rec} [kN]	Épaisseur du matériau isolant ≥ [mm]
IPS 80T	0,04	ca. 0,06*	0,02	0,09*	80

F_{rec} : Charge recommandée dans toutes les directions, coefficient de sécurité de 5 inclus.

* La valeur peut varier en fonction du type et de l'épaisseur du plâtre.