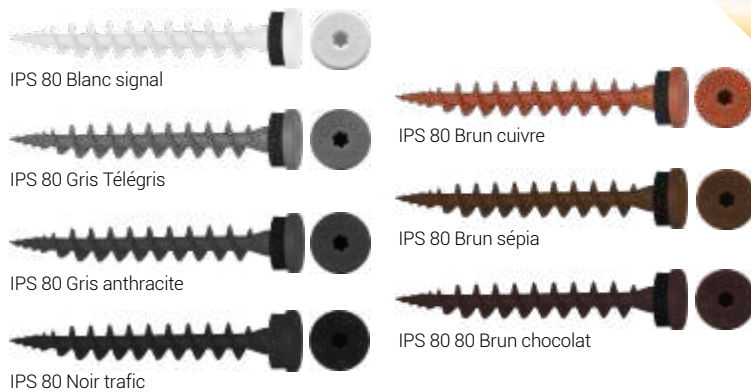


Vis pour isolant IPS

Avantages



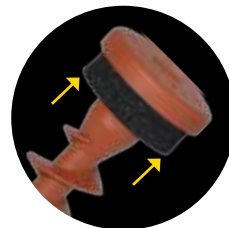
Vis spéciale pour fixation directe sur [ITE] - extrêmement rapide et sans ponts thermiques !



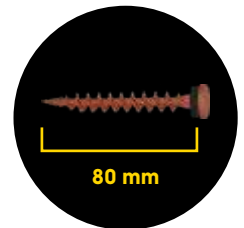
Montage direct et extrêmement rapide de solins



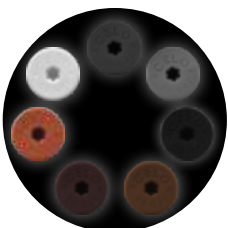
Fabriquée en nylon renforcé de fibres de verre, résistant au vieillissement, aux intempéries et aux UV



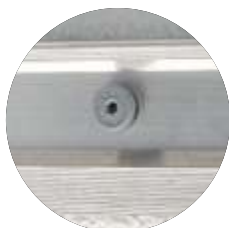
Tête plate avec joint EPDM, étanchéité permanente



Longueur de 80 mm, convient à presque toutes les façades isolées (à partir de 80 mm)



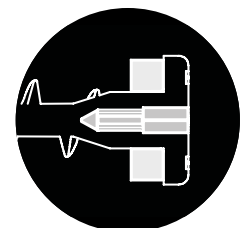
7 couleurs, correspondant aux couleurs de tôle les plus courantes



Adaptée aux trous de ≥ 8 mm [courants pour les solins ou les tôles]



Empreinte TX25 pour une installation rapide et facile



Le trou dans l'empreinte permet l'utilisation d'une vis de $\varnothing 3,5$ mm pour la fixation de charges légères

Matériaux de construction appropriés

Idéal pour



- Isolation Thermique par l'Extérieur (ITE)
- Panneaux en polystyrène extrudé
- Panneaux en mousse dure
- Polystyrène expansé
- Panneaux en fibre de bois (IPS-H recommandé)

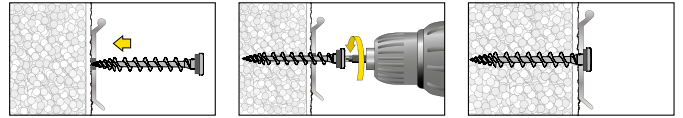
Agréments et homologations



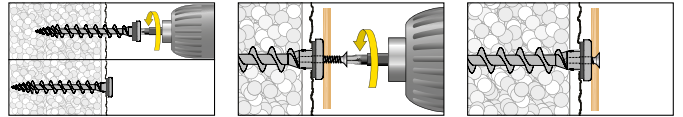
Étanchéité validée par des tests à la pluie battante effectués par le "Prüfzentrum für Bauelemente"

Montage

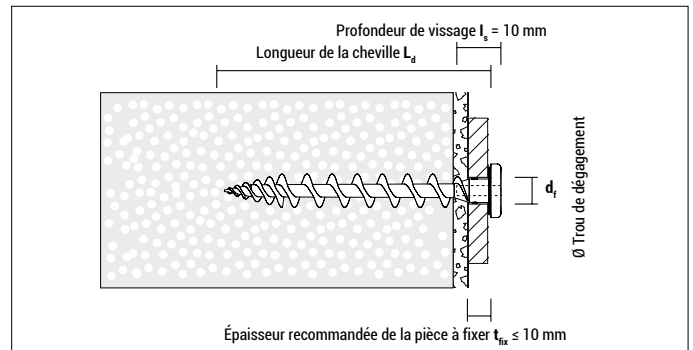
Solins



Fixations légères avec vis



Utilisable avec : Vis Ø 3,5 mm ;
Longueur de la vis L = 10 mm + Épaisseur de la pièce à fixer



IPS 80 avec joint EPDM, tête Ø = 16,0 mm

Modèle	Référence	Code-RAL	L _d [mm]	Empreinte	d _f [mm]	SPCB - Boîte [Unités]	PCB - Carton [Unités]
IPS 80 Blanc signal	9180IPS	RAL 9003	80	TX 25	8 - 10	50	900
IPS 80 Télégris	9GR80IPS	RAL 7045	80	TX 25	8 - 10	50	900
IPS 80 Gris anthracite	9AN80IPS	RAL 7016	80	TX 25	8 - 10	50	900
IPS 80 Noir trafic	9480IPS	RAL 9017	80	TX 25	8 - 10	50	900
IPS 80 Brun cuivre	9CO80IPS	RAL 8004	80	TX 25	8 - 10	50	900
IPS 80 Brun sépia	9M80IPS	RAL 8014	80	TX 25	8 - 10	50	900
IPS 80 Brun chocolat	9MO80IPS	RAL 8017	80	TX 25	8 - 10	50	900



Blister IPS 80 inclut les vis en inox A2, PH2



A2
STAINLESS
STEEL

Modèle	Référence	L _d [mm]	Empreinte de la cheville	d _f [mm]	d _s x L _s [mm]	Type de vis	SPCB - Blister [Unités]	PCB - Carton [Unités]
IPS 80 PH	5180IPSPH4	80	TX 25	8 - 10	3,5 x 13 + 3,5 x 16		4	10

Charges et dimensions

Modèle	Application sur polystyrène EPS (PS15, PS20) non plâtré F _{rec} [kN]	Application sur polystyrène XPS plâtré F _{rec} [kN]	Application sur laine de roche, laine de roche Coverrock Plus non plâtrée ¹⁾ F _{rec} [kN]	Application sur panneaux isolants XPS [Isolation périphérique] F _{rec} [kN]	Épaisseur du matériau isolant ≥ [mm]
IPS 80	0,04	ca. 0,06*	0,02	0,09*	80

F_{rec} : Charge recommandée dans toutes les directions, facteur de sécurité de 5 inclus.

* La valeur peut varier en fonction du type et de l'épaisseur du plâtre.

¹⁾ Éviter les charges avec impact