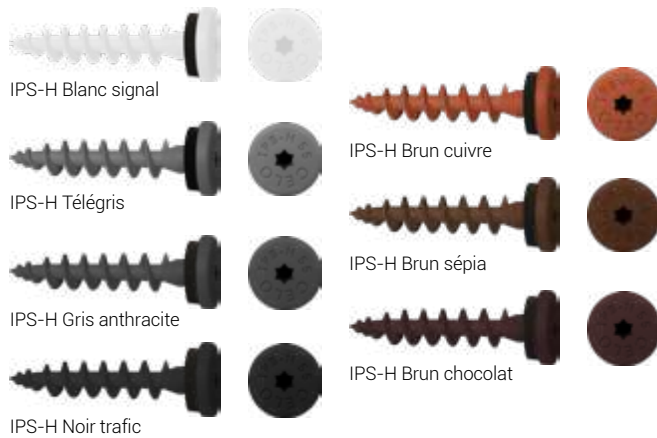


Vis pour isolant IPS-H



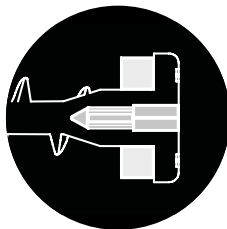
Avantages



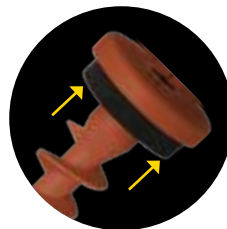
Fixation directe sur panneaux isolants en fibre de bois et panneaux isolants périphériques - extrêmement rapide et sans ponts thermiques



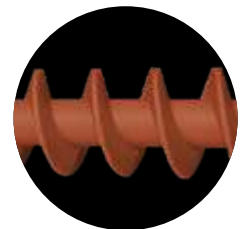
Montage direct et extrêmement rapide de solins



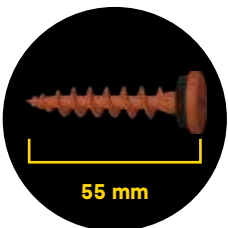
Le trou dans l'empreinte permet l'utilisation d'une vis de Ø 3,5 mm pour la fixation de charges légères



Tête plate avec joint EPDM, étanchéité permanente



Le filetage très particulier de la vis assure une bonne tenue sur des panneaux isolants en fibre de bois



Longueur de seulement 55 mm, spécialement conçue pour des panneaux isolants en fibre de bois (à partir de 60 mm)



Empreinte TX25 pour une installation rapide et facile



S'adapte aux trous de ≥ 8 mm [courants pour les solins ou les tôles]



Fabriquée en nylon renforcé de fibres de verre, résistante au vieillissement, aux intempéries et aux UV

Matériaux de construction appropriés

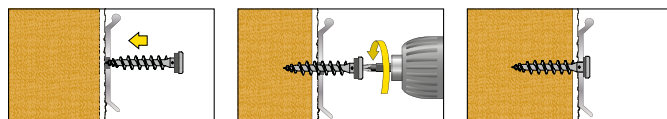
Idéale pour



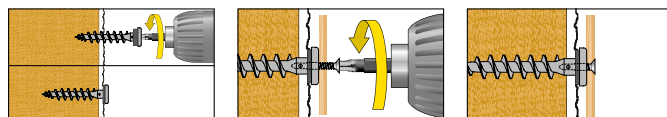
- Panneaux en fibre de bois
- Panneaux isolants périphériques

Montage

Solins



Fixation légère avec vis

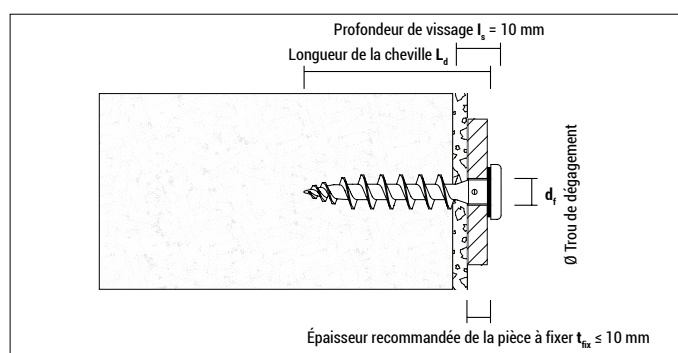


Utilisable avec : vis $\varnothing 3,5$ mm ;
Longueur de la vis $L_s = 10$ mm + Épaisseur de la pièce à fixer

Agréments et homologations



Étanchéité validée par des tests à la pluie battante effectués par le "Prüfzentrum für Bauelemente"



IPS-H 55 avec joint EPDM, tête- $\varnothing = 16,0$ mm

Modèle	Référence	Code-RAL	L_d [mm]	Empreinte	d_r [mm]	SPCB - Boîte [Unités]	PCB - Carton [Unités]
IPS-H Blanc signal	9155IPSH	RAL 9003	55	TX 25	8 - 10	50	1.350
IPS-H Téléggris	9GR55IPSH	RAL 7045	55	TX 25	8 - 10	50	1.350
IPS-H Gris anthracite	9AN55IPSH	RAL 7016	55	TX 25	8 - 10	50	1.350
IPS-H Noir trafic	9455IPSH	RAL 9017	55	TX 25	8 - 10	50	1.350
IPS-H Brun cuivre	9CO55IPSH	RAL 8004	55	TX 25	8 - 10	50	1.350
IPS-H Brun sépia	9M55IPSH	RAL 8014	55	TX 25	8 - 10	50	1.350
IPS-H Brun chocolat	9MO55IPSH	RAL 8017	55	TX 25	8 - 10	50	1.350

Charges et dimensions

Modèle	Applications sur panneaux isolants en fibre de bois non plâtrés F_{rec} [kN]	Applications sur panneaux isolants en fibre de bois plâtrés F_{rec} [kN]	Application sur polystyrène XPS (isolation périphérique) F_{rec} [kN]	Épaisseur du matériau isolant \geq [mm]
IPS-H	0,10*	ca. 0,12*	0,07*	60

F_{rec} : Charge recommandée dans toutes les directions, facteur de sécurité de 5 inclus.

* La valeur peut varier en fonction du type et de l'épaisseur du plâtre.