



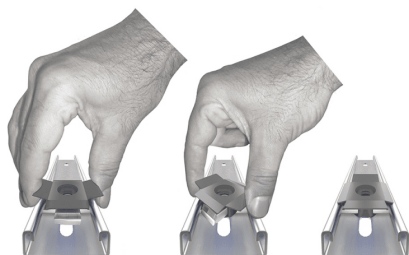
### CARACTERÍSTICAS

- El recubrimiento KlimaProof® garantiza la resistencia en niebla salina\* según ISO 9227 durante al menos 1000 horas.
- Resistencia a la corrosión: C1-C4 de acuerdo con ISO 12944-2.
- Fácil y rápido montaje con una sola mano.
- Prefijación al perfil. Permite un montaje previo (incluso en posición vertical) para el ajuste de la posición antes del apriete final.
- Una sola tuerca para todos los perfiles y soportes Strut.
- Alta resistencia. La base de 6mm de grosor le proporciona alta carga.
- Tuerca para perfiles 41x21/41x41 y soportes 41x21/41x41.
- Dentado en la tuerca para ajustarse a los perfiles.

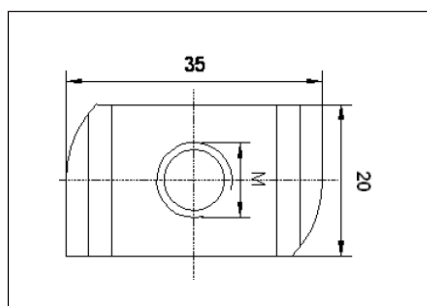
### MATERIALES BASE

- Perfil strut 41x21 o 41x41.
- Perfil Strut KlimaProof®.
- Soporte perfil 41x21 o 41x41.

### PROCEDIMIENTO DE INSTALACIÓN

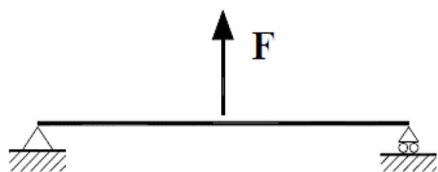


### COTAS PRINCIPALES [mm]



Tipo	Ø (mm)	Código (mm)	Envasado
Tuerca perfil M8x50	M8	9L23418TS	100

### ENSAYO A TRACCIÓN



Carga recomendada a tracción:  
- Tuerca perfil M8x50 = 730 kg.

Coefficiente de seguridad incluido (2)

### APLICACIONES

- Montaje de estructuras en perfil strut.
- Fijación de varillas roscadas.

