



CARACTERÍSTICAS

- Especialmente diseñado para bajar varillas en bovedillas, donde la pistola de clavos no funciona.
- Disponible para varilla de M6 y M8.
- Ambas referencias se montan con llave TORAB CON M8.
- Rápida instalación gracias a su rosca de doble hilo.
- Compatibilidad de instalación con tacos NF, FX y MZ.
- Material:
 - Acero al carbono.
 - Recubrimiento: cincado.

MATERIALES BASE

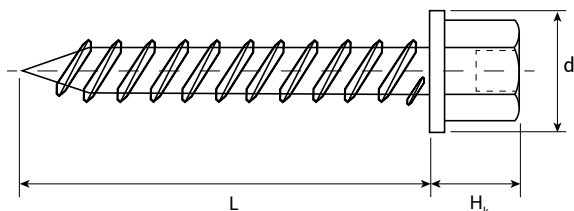
Montaje en taco:

- Bovedilla.
- Hormigón
- Bloque hormigón.
- Ladrillo macizo.

Montaje directo:

- Madera.

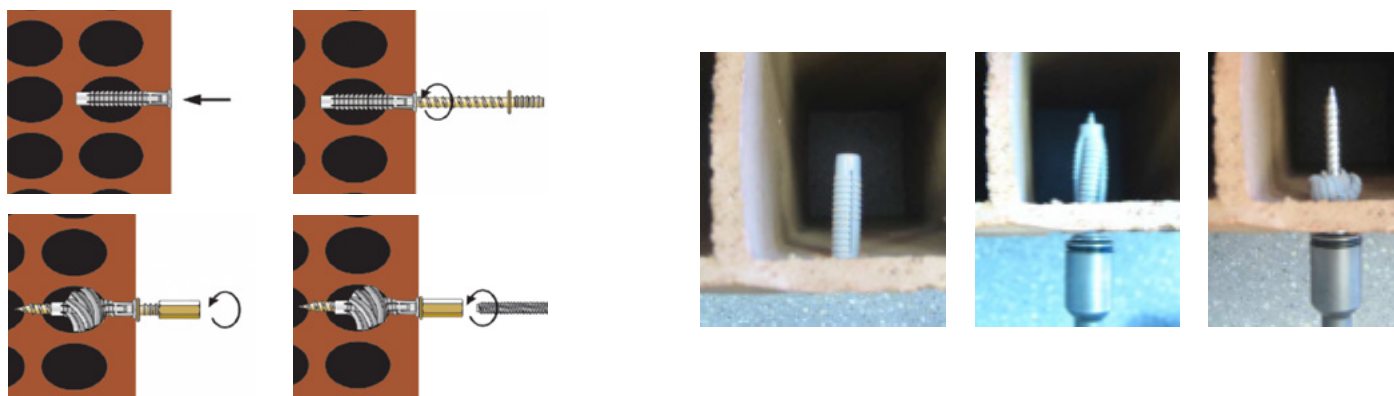
COTAS PRINCIPALES (mm)



Referencia	d_h	H_k	L	Taco
TRBP M6	14	10	35	Ø 6
TRBP M8	14	14	45	Ø 8

PROCEDIMIENTO DE INSTALACIÓN

Para hueco, montaje con taco FX y para macizo, con taco NF, FX o MZ.



CARACTERÍSTICAS DE INSTALACIÓN

Pares de roscado recomendados según instalación.

Referencia	Agglomerado	Macizo
TORAB P M6	3-4	3-6
TORAB P M8	4-5	6-9

Todos los valores en Nm.



CARGAS RECOMENDADAS

Referencia	Cargas recomendadas (Kg)				
	Bovedilla	Hormigón			Aglomerado 16.5 mm
	FX	NF	FX	MZ	Directo
TRBP M6	8	31	47	30	30
TRBP M8	14	34	52	52	35

Todas las cargas incluyen factor de seguridad.

APLICACIONES

Fijación de varillas en techo de material hueco.

