



MATERIALES BASE

- Hormigón
- Piedra

HOMOLOGACIONES Y CERTIFICACIONES



APLICACIONES

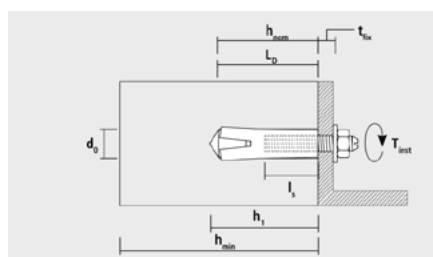
- Fijación de varillas a techo.
- Fijación de soportes y pletinas.



CARACTERÍSTICAS

- Taco de retacar fabricado en acero inoxidable A4.
- La gran expansión de los tacos de retacar le permiten diámetros de taladro pequeños y profundidades de anclaje reducido.
- Perfecto encaje entre cono y camisa garantiza una fácil expansión.
- Fijación desmontable. Permite sacar el tornillo/varilla y tapar el anclaje.
- Modelo M6 más corto, solo 25mm.
- Es necesario el uso del útil de montaje para una correcta instalación.
- Anclaje de expansión mediante cono interior.
- Material: Acero inoxidable A4.

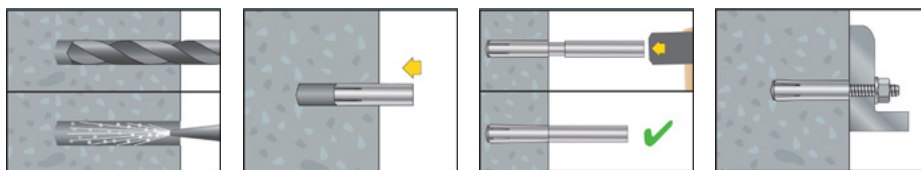
COTAS PRINCIPALES (mm)



Tipo	Referencia	d (mm)	h (mm)	L (mm)	I min.-máx. (mm)	Rosca
SA-N 6	9X6SAN	8	25	25	6 - 12	M6
SA-N 8	9X8SAN	10	30	30	8 - 13	M8
SA-N 10	9X10SAN	12	40	40	10 - 15	M10
SA-N 12	9X12SAN	15	50	50	12 - 18	M12
SA-N 16	9X16SAN	20	65	65	16 - 23	M16

PROCEDIMIENTO DE INSTALACIÓN

Es necesario el uso del expansionador para instalar el anclaje.



PARÁMETROS DE INSTALACIÓN

Tipo	F (KN)	S (mm)	C (mm)	h _{min} (mm)	T _{máx} (mm)
SA-N 6	1,2	70	80	100	5
SA-N 8	1,8	90	90	100	8
SA-N 10	3,6	120	120	120	15
SA/SA-N 12	5,7	160	160	150	35
SA-N 16	7,4	220	240	200	60