



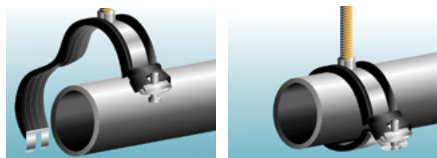
HOMOLOGACIONES Y CERTIFICADOS



PROCEDIMIENTO DE INSTALACIÓN

Instalación en 4 pasos:

1. Fijar abrazadera a la pared o perfil.
2. Abrir la abrazadera.
3. Insertar el tubo.
4. Cerrar la abrazadera.



APLICACIONES

Fijación de tuberías de agua caliente y fría, tuberías de desagüe, bajantes en PVC, baterías de tubos...

Para cualquier tipo de tubo: PP-R, PE, CPVC, acero, cobre,...



CARACTERÍSTICAS

- Doble nervio de refuerzo.
- Más ancha (a partir de la medida 75).
- Goma EPDM que evita el contacto eléctrico y la corrosión del tubo, y amortigua las vibraciones producidas por el agua (18dB), resistente a los rayos UV y al agua marina.
- Fácil instalación gracias a su abertura lateral.
- Goma EPDM resistente a temperatura de -50°C a +110°C.
- Tornillo imperdible con cabeza alomada (PH + ranura).
- Rango de diámetros marcado en la abrazadera.
- Material:
 - Abrazadera cincada mínimo 5 micras.
 - Tornillo métrico (según norma DIN13) cincado mínimo 5 micras, con cabeza alomada y mortaja combi (PH + ranura).
 - Gomma EPDM con insonorización según DIN 4109.
 - Tuerca M8+M10.
 - Arandela de PVC.

RANGO DE SUJECIÓN DE TUBOS

Referencia	Rango tubos	Tubo PPR	Tubo Flowguard [mm]	Tubo CORZAN [mm]		
918RIK	15-19	16	½	15.9		
922RIK	20-23	20	¾	22.2	½	21.3
928RIK	26-30	25	1	28.6	¾	26.7
935RIK	31-36	32	1 ¼	34.9	1	33.4
940RIK	37-40	40	1 ½	41.3	1 ¼	42.2
948RIK	48-53	50			1 ½	48.3
960RIK	60-64	60			2	60.3
975RIK	72-83	75	2 ½	73	2 ½	73
990RIK	87-92	90	3	88.9	3	88.9
9100RIK	95-100	100	3 ¾	95.25	3 ¾	95.25
9110RIK	102-116	110	4	114	4	114
9140RIK	136-140	140	5 ½	139.7	5 ½	139.7

CARGAS RECOMENDADAS ⁽¹⁾

Valores en Kg	Bajo techo	En pared ⁽²⁾
RIK 18 – RIK 100	160	50 (M10)
RIK 110 – RIK 140	250	20 (M8)

⁽¹⁾ Factor de seguridad incluido.

⁽²⁾ Depende de la varilla utilizada.