

CARACTERÍSTICAS

- Taco para cavidades.
- Rápido y universal.
- No necesitan herramientas de aplicación.
- Altos valores de carga.
- Para placas de entre 10-70mm de espesor.
- Material:
 - Pieza metálica: acero dulce zincado de mínimo 5 micras.
 - Patas de plástico: PS.
 - Arandela: PP

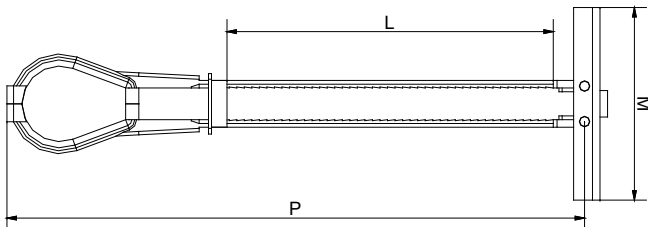
MATERIALES BASE

- Cartón yeso.
- Tableros.
- Bloques huecos.

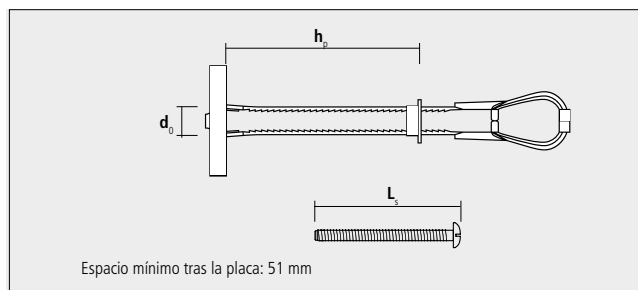


COTAS PRINCIPALES (MM)

Ref.	Longitud pieza metálica M	Longitud patas plástico P	Longitud dentada patas plástico L	Impronta tornillo	Longitud tornillo Ls
BTM4	36	150	95	PZ2	50
BTM5	51	150	95	+ Ranura	62
BTM6	51	150	95	Hex.	62
BTM8	51	150	95	Hex.	80

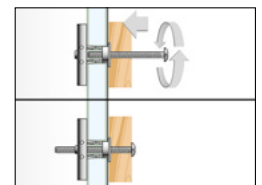
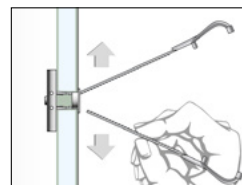
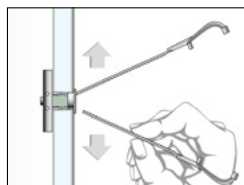
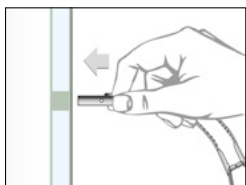


PARÁMETROS DE INSTALACIÓN



Ref.	d _o (mm)	h _p mm.	Ø mm.
BT plus M4	13	10- 70	M4
BT plus M5	13	10- 70	M5
BT plus M6	13	10- 70	M6
BT plus M8	18	10- 70	M8

PROCEDIMIENTO DE INSTALACIÓN



● Small Things Matter ●

CARGAS RECOMENDADAS

Ref.	d ₀ [mm]	N _{Rec} : Resistencia a la tracción en cartón yeso				V _{Rec} : Resistencia a la cizalladura en cartón yeso			
		hp=9,5 mm. [kN]	hp=12,5 mm. [kN]	hp=16 mm. [kN]	hp=19 mm. [kN]	hp=9,5 mm. [kN]	hp=12,5 mm. [kN]	hp=16 mm. [kN]	hp=19 mm. [kN]
BT plus M4	13	0,07	0,15	0,15	0,15	0,20	0,20	0,25	0,30
BT plus M5	13	0,10	0,20	0,20	0,20	0,30	0,30	0,40	0,50
BT plus M6	13	0,20	0,20	0,20	0,20	0,30	0,30	0,50	0,50
BT plus M8	19	0,20	0,20	0,20	0,20	0,30	0,40	0,50	0,50

Factor de seguridad 3 incluido.

Tipo de fallo: rotura de material base.

APLICACIONES

- Fijación de elementos en placas de cartón yeso.
- Fijación en materiales huecos como bloque o bovedillas.

