



CARACTERÍSTICAS

- Multidiámetro. Permite la sujeción de un mínimo de 3 tubos principales y otros tubos intermedios gracias a su flexibilidad.
- Instalación rápida. Su cierre permite cerrar varias abrazaderas al mismo tiempo sin herramientas.
- Alta resistencia a la tracción y axial.
- Color negro resistente a los rayos UV.
- Fabricada en poliamida 6 modificada con elastómero.
- Comportamiento al fuego: HB según UL 94.
- 3 colores disponibles: Gris RAL 7035, negro RAL 9011 y blanco RAL 9003.
- Temperaturas:
 - Instalación; -5°C / + 45°C.
 - Uso; continuo -10°C / + 90°C, puntas -25°C / +110°C

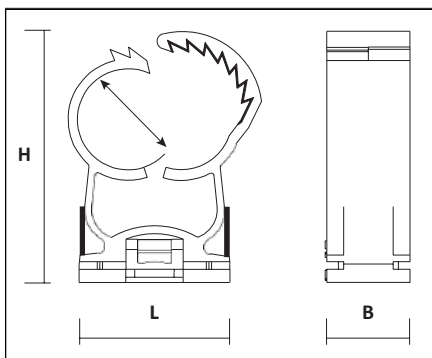
HOMOLOGACIONES Y CERTIFICADOS



MATERIALES BASE

- Hormigón
- Bloque hormigón
- Madera
- Panel sandwich
- Ladrillo macizo
- Acero

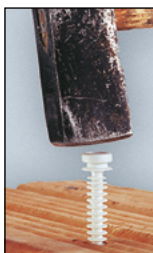
COTAS PRINCIPALES (mm)



| Referencia | ød | L tot | H aprox. | B |
|-------------|------|-------|----------|----|
| ABM 10 -14 | 9,8 | 22 | 32 | 16 |
| ABM 14 -18 | 14,5 | 20 | 35 | 16 |
| ABM 20 -25 | 19,5 | 29 | 48 | 16 |
| ABM 25 - 32 | 25,5 | 32 | 52 | 16 |
| ABM 35 - 42 | 34 | 45 | 66 | 16 |

PROCEDIMIENTO DE INSTALACIÓN

Montaje con tornillo (TG, DIN7981, VELOX,...) y taco (NF, FX,...), Perfil (2000PB, PVC, E2000PG). Permite fijarse con perfiles (2000PB, 2000PG y 1000PVC).



Aplicación con taco clavable para broca Ø6 (Tacomax®).



Aplicación con tuerca M6 (Insermax®).



TACOMAX



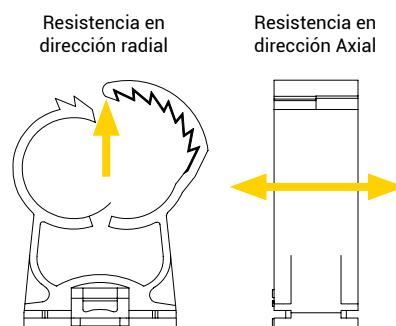
INSERMAX M6

● Small Things Matter ●

CARGA RECOMENDADAS

Resistencia abrazadera según homologación KIWA

| Referencia [mm] | Dirección radial [kg] | | | Dirección axial [kg] |
|-----------------|--|--------------------------|--|----------------------------|
| | Resistencia Certificada por Kiwa condiciones normales 23°C | Valor recomendado a 90°C | Valor rotura a 23°C [Abertura forzada] | Resistencia final 23°C [*] |
| 15-18 | 19 | 11 | 45 | 3,5 |
| 20-25 | 24 | 16 | 45 | 4 |
| 26-32 | 24 | 16 | 50 | 4,5 |
| 35-42 | 38 | 19 | 65 | 4,5 |



PARÁMETROS DE INSTALACIÓN

En condiciones normales 23°C:

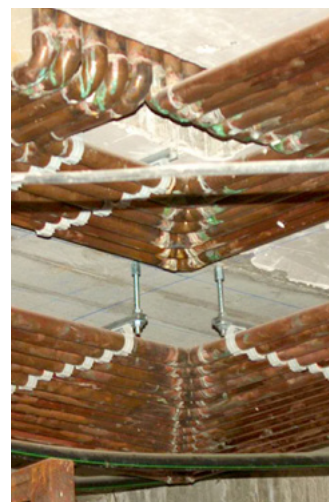
- En posición horizontal se recomienda una distancia de 1.5 m para instalaciones eléctricas y 1m en instalaciones hidrosanitarias.
- En posición vertical se recomienda una distancia de 2m para instalaciones eléctricas y 1,3m en instalaciones hidrosanitarias.

En condiciones a 90°C:

- En instalaciones hidrosanitarias se recomienda una distancia de 0,7m en posición horizontal y 1m en posición vertical.

APLICACIONES

- Soporte de tubos de calefacción.
- Sujeción de tubos de plástico.



RANGO DE TUBOS

| Referencia | Sujeción de tubos | | | |
|------------|-------------------|--------|-------|----------|
| | Métrica | Acero | Cobre | Plástico |
| 10-14 | - | 1/8" | 10 | - |
| | - | - | 12 | - |
| | - | 1/4" | - | - |
| | - | - | 15 | - |
| 14-18 | 16 | - | - | 16 |
| | - | 3/8" | 18 | - |
| 20-25 | 20 | - | - | 20 |
| | - | 1/2" | 22 | - |
| | 25 | - | - | 25 |
| 25-32 | 25 | 3/4" | - | - |
| | - | - | 28 | - |
| | 32 | - | - | 32 |
| 35-42 | - | - | 35 | - |
| | 40 | - | - | 40 |
| | - | 1 1/4" | 42 | - |

