



IPSD H-55



IPSD 80

Características

- Se puede fijar sobre SATE directamente. Para una instalación rápida.
- Fabricados con fibra de vidrio reforzado con nylon. Resistente al paso del tiempo y a los rayos UV.
- Longitud de 55 mm, adecuados para espesores de SATE a partir de 60 mm.
- Longitud de 80 mm, adecuados para espesores de SATE a partir de 80 mm.
- El tornillo ideal es 4,5x25 mm PLST.
- Rosca especialmente diseñada para una fijación duradera en SATE.
- Se une como tornillo pasante en agujeros de como mínimo 8 mm de diámetro.
- Se une como tornillo pasante en agujeros de como mínimo 8 mm de diámetro. Punta TX25 para un montaje rápido.

Homologaciones y certificados

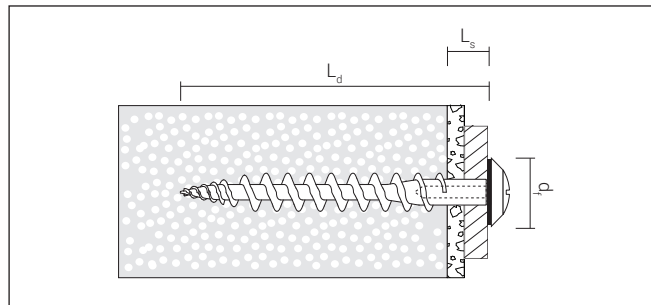


PFB

Materiales base

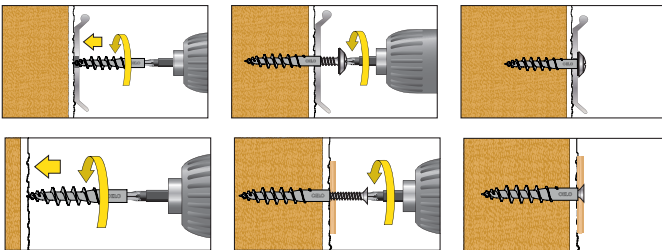
- Paneles de lana mineral
- Poliestireno expandido (EPS)
- Poliestireno extruido (XPS)
- Paneles de fibra de madera

Cotas principales (mm)



Denom.	L _d (mm)	d _f (mm)	L _s (mm)	Punta atornillar
IPSD-H 55	55	Mín. 8	20	TX 25
IPS 80	80	Mín. 8	20	TX 25

Procedimiento de instalación



Instalación como taco pasante

Instalación sin ser pasante



Escanea el QR y accede al vídeo de montaje

Se recomienda el tornillo de PLST 4,5x25 mm. (Ø 4,0 mm)
El IPSD 80 se puede instalar usando la punta TX25.
Longitud del tornillo L_s = 15 - 20 mm + Espesor del accesorio

Cargas recomendadas

Denom.	Paneles de fibra de madera sin revocar F _{Rec} (kN)	Paneles de fibra de madera con revoco F _{Rec} (kN)	Aplicación en poliestireno XPS F _{Rec} (kN)	Espesor mínimo del material aislante (mm)
IPSD-H 55	0,10*	0,12*	0,07*	60

F_{Rec}: Carga recomendada en todas direcciones incluyendo un factor de seguridad =5.

*El valor puede variar en función del tipo de espesor de la placa.

Denom.	Aplicación en poliestireno EPS (PS15, PS20) con revoco F_{Rec} (kN)	Aplicación en poliestireno EPS (PS15, PS20) con revoco F_{Rec} (kN)	Aplicación en lana de roca Coverrock Plus con revoco F_{Rec} (kN)	Aplicación en poliestireno XPS F_{Rec} (kN)	Espesor mínimo del material aislante (mm)
IPSD 80	0,04	0,06*	0,02	0,09*	80

F_{Rec} : Carga recomendada en todas direcciones incluyendo un factor de seguridad =5.

*El valor puede variar en función del tipo de espesor de la placa.

Aplicaciones

