

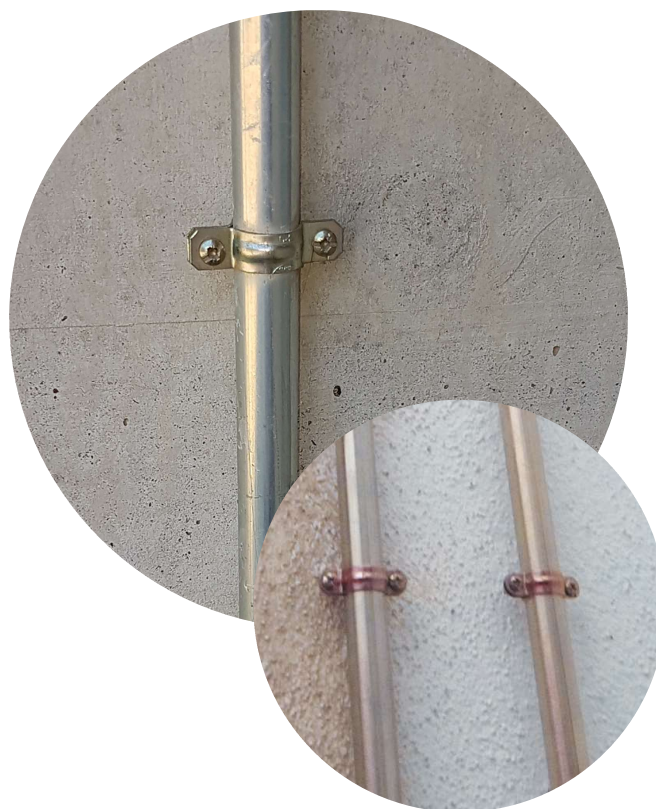
Metall- schelle

L

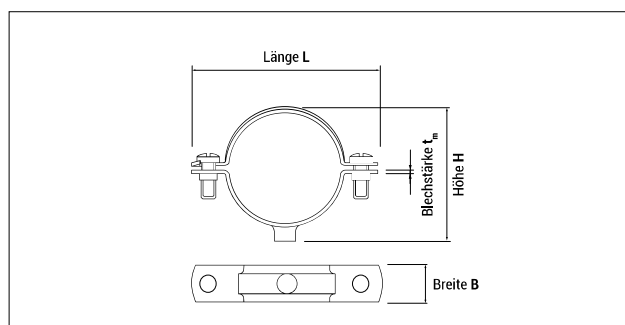
Vorteile



- Einfache und schnelle Montage
- Mit Verstärkungsrippe
- Anschlussgewinde: M6



Montage



L M6 M6 Anschlussgewinde

Typ	Art.-Nr.	Rohr-Ø				Traglast* ≤ [Kg]	Blech- stärke t _m [mm]	Länge L [mm]	Höhe H [mm]	Schellen- breite B [mm]	€/100 Stück	[Stück]	[Stück]
		metrisch [mm]	Kupfer [mm]	Stahl [Zoll]	Plastik [mm]								
L 6	96L	–	6	–	–	50	1,2	31	13,7	11/12	22,65	100	1.800
L 8	98L	–	8	–	–	50	1,2	33	15,5	11/12	22,75	100	1.800
L 10	910L	–	10	1/8"	–	50	1,2	35	17,7	11/12	22,80	100	1.800
L 12	912L	–	12	–	–	50	1,2	37	19,7	11/12	22,85	100	900
L 14	914L	–	–	1/4"	–	50	1,2	39	21,7	11/12	23,35	100	900
L 16	916L	16	–	–	16	50	1,2	41	23,7	11/12	24,05	100	900
L 20	920L	20	–	–	20	50	1,2	45	27,2	11/12	24,50	100	900
L 25	925L	25	–	–	25	50	1,2	51	32,2	11/12	27,20	100	900
L 26	926L	–	–	3/4"	–	50	1,2	52	33,2	11/12	27,65	100	900
L 32	932L	32	–	–	32	50	12,	57	39,2	11/12	31,90	50	450
L 40	940L	40	–	–	40	50	1,2	66	47,2	11/12	42,15	50	450
L 50	950L	50	–	–	50	50	1,2	78	56,7	12/14	50,55	25	225
L 60	960L	–	–	2"	60	50	1,2	88	66,7	12/14	55,10	25	225
L 63	963L	63	63	–	63	50	1,2	90	69,7	12/14	57,85	25	225

* Traglast inkl. Sicherheitsfaktor