

Träger- klemme CVA

Vorteile

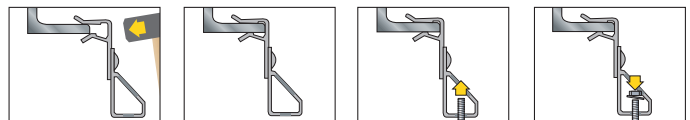
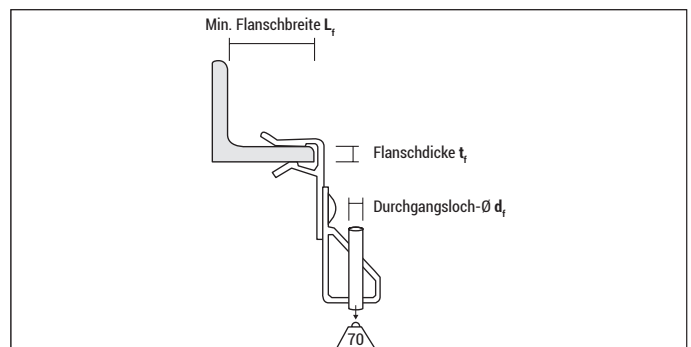


CVA,
Federstahl, zinklamellenbeschichtet

- Für das Abhängen von Gewindestangen
- Schnelles und stabiles Befestigungssystem für Metallträger
- Kein Bohren oder Schweißen erforderlich, da die Klammer einfach auf den Flansch gehämmert wird
- Für das schnelle Abhängen von M6- und M8-Gewindestangen
- Ideal für die Befestigung von abgehängten Decken und die Befestigung von Rohr- und Leitungsinstallationen
- Zinklamellenbeschichtung für den Innen- und Außenbereich, feuchte und korrosive Umgebungen, korrosionsbeständig bis zu 480 Stunden im Salz-Sprühtest (DIN 50021)

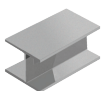


Montage



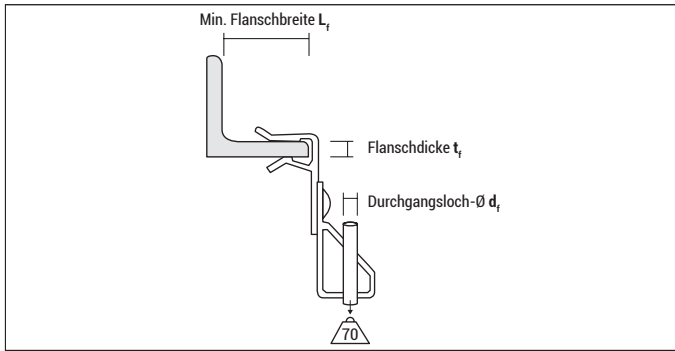
Geeignete Baustoffe

Sehr gut geeignet



- Stahlträger

Trägerklemme CVA



CVA, ZnAl-Besch.

Typ	Art.-Nr.	$L_f \geq$ [mm]	t_f [mm]	d_f [mm]	[Stück]	[Stück]
CVA 1,5-4 M6	91546CVA	18	1,5 - 4	M6	50	450
CVA 1,5-4 M8	91548CVA	18	1,5 - 4	M8	50	450
CVA 4,0-10 M6	94106CVA	25	4 - 10	M6	50	450
CVA 4,0-10 M8	94108CVA	25	4 - 10	M8	50	450
CVA 10,0-15 M6	910156CVA	25	10 - 15	M6	50	300
CVA 10,0-15 M8	910158CVA	25	10 - 15	M8	50	300
CVA 15,0-20 M6	915206CVA	25	15 - 20	M6	50	300
CVA 15,0-20 M8	915208CVA	25	15 - 20	M8	50	300

Tragfähigkeiten und Installationsparameter

Typ	Empfohlene Lasten [kN]
CVA 1,5-4	0,7
CVA 4,0-10	0,7
CVA 10,0-15	0,7
CVA 15,0-20	0,7

Empfohlene Lasten mit Sicherheitsfaktor ($\mu = 3$).

Die angegebenen Werte basieren auf dem statischen Grenzwert bei zentrischem Zug.