

Trägerklemme mit Loch $\varnothing 6,3$ mm CAL

Vorteile



CAL,
Federstahl, zinklamellenbeschichtet

- Zum Abhängen von Drähten, S-Haken oder Ketten
- Schnelles und stabiles Befestigungssystem für Metallträger
- Kein Bohren oder Schweißen erforderlich, da die Klammer einfach auf den Flansch gehämmert wird
- 6,3 mm Loch zum Durchführen von Drähten, Kabelbindern, S-Haken oder Bolzen
- Zinklamellenbeschichtung für den Innen- und Außenbereich, feuchte und korrosive Umgebungen, korrosionsbeständig bis zu 480 Stunden im Salz-Sprühtest (DIN 50021)

Geeignete Baustoffe

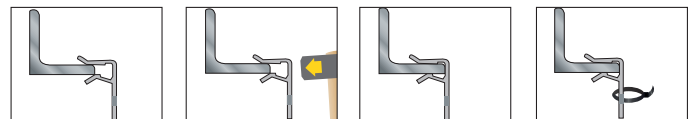
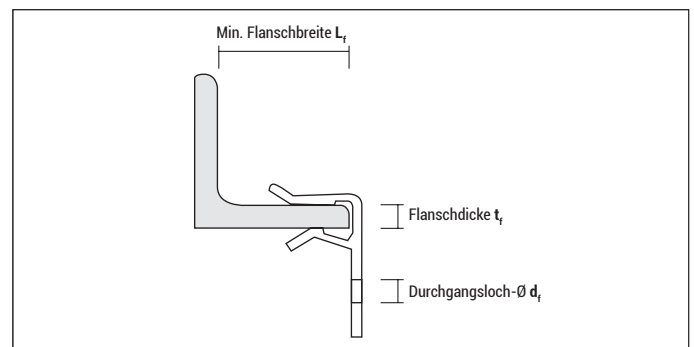
Sehr gut geeignet



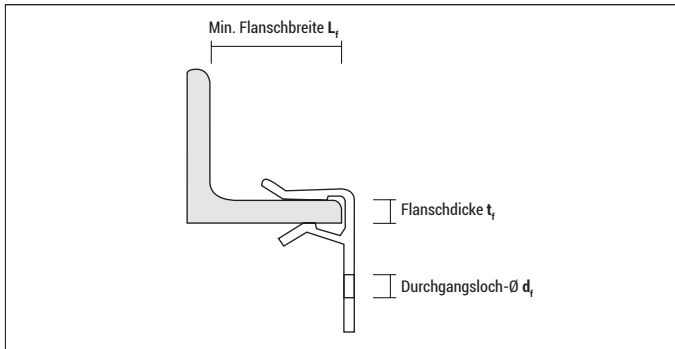
- Stahlträger





Montage



Trägerklemme mit Loch Ø 6,3 mm CAL



CAL, ZnAl-Besch.

Typ	Art.-Nr.	$L_f \geq$ [mm]	t_f [mm]	d_f [mm]	 [Stück]	 [Stück]
CAL 1,5-4	915463CAL	18	1,5 - 4	6,3	100	1.800
CAL 4,0-10	941063CAL	25	4 - 10	6,3	100	600
CAL 10-15	9101563CAL	25	10 - 15	6,3	100	600
CAL 15-20	9152063CAL	25	15 - 20	6,3	100	600

Tragfähigkeiten und Installationsparameter

Typ	Empfohlene Lasten [kN]
CAL 1,5-4	0,7
CAL 4,0-10	0,9
CAL 10-15	0,9
CAL 15-20	0,9

Empfohlene Lasten mit Sicherheitsfaktor ($\mu = 3$).

Die angegebenen Werte basieren auf dem statischen Grenzwert bei zentrischem Zug.