

Beton- schraube BTS4



Vorteile



- Direkte und schnelle Befestigung
- Kleines Bohrloch mit nur 4 mm Durchmesser
- Zeit- und Kostenersparnis durch geringe Verankerungstiefe von nur 18 mm
- Geringe Einschraubkraft: Manuelle Installation ohne Akkuschauber möglich
- Ideal bei geringen Rand- und Achsabständen
- Alternative zur herkömmlichen Befestigung mit Kunststoffdübeln bei Anwendungen mit Brandschutzanforderungen
- Geeignet zur Befestigung von Gasnagler-Zubehör PFT, DFT und CHS
- Als Problemlöser geeignet bei Gasnagler-Setausfällen
- Gebrauchsfertiges Set bestehend aus Schraube und passendem Bohrer

Geeignete Baustoffe

Sehr gut geeignet



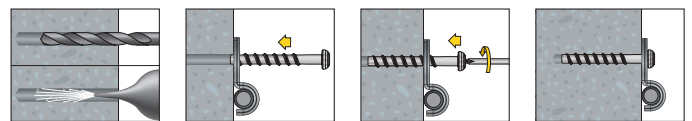
- Beton

Gut geeignet

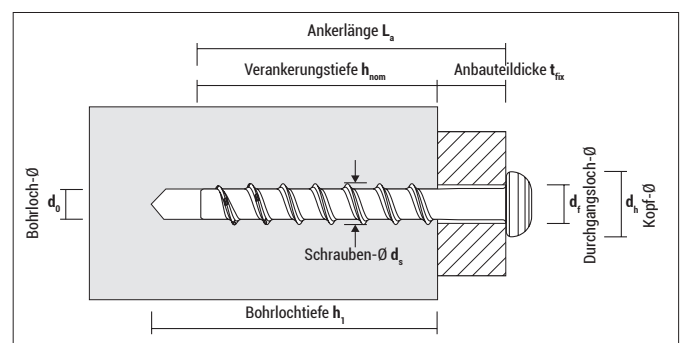


- Vollziegel
- Lochziegel

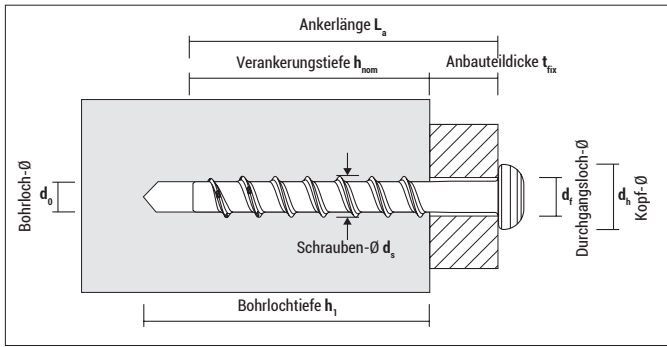
Montage



Mit Gasnagler-Zubehör



Betonschraube BTS4



BTS4 PT, galv. verz. inkl. passendem SDS-Bohrer Ø 4 mm, Länge 110 mm

Typ d ₀ - L _a	Art.-Nr.	d _s x L _a [mm]	h ₁ ≥ [mm]	h _{nom} ≥ [mm]	d _f [mm]	t _{fix} ≤ [mm]	Antrieb	€ / 100 Stück	[Stück]	[Stück]
4-25/7	9425BTSPT	5,2 x 25	30	18	6	7	TX20		250	1.000

Tragfähigkeiten, Rand- und Achsabstände

Typ	Beton ungerissen ≥ C20/25 F _{empf} [kN]	Beton ungerissen ≥ C50/60 F _{empf} [kN]
BTS4	0,6	0,75

F_{empf} Empfohlene Lasten inkl. Sicherheitsfaktor 4
Empfohlene Lasten eines Einzeldübels ohne Randeinflüsse