

TECHNICKÝ LIST – **TECHNICAL DATA SHEET: Objímka L**

VÝHODY – BENEFITS

- JEDNODUCHÁ INŠTALÁCIA. Objímka s rýchlou a ľahkou inštaláciou vďaka bočnému otvoreniu.– **EASY INSTALLATION. Clamp with fast and easy installation thank to his side opening.**
- Vysoká pevnosť. Objímka s vysokou pevnosťou vďaka výstužným rebrám a bočnej skrutke M5.– **High resistance. Clamp with high resistance thanks to the reinforcement ribs and M5 side screw.**
- S certifikátom funkčnej odolnosti v požiari E90.– **Homologated clamp. Approval according to A-132/2008 EMI approval.**

Foto výrobku / **Product photo**

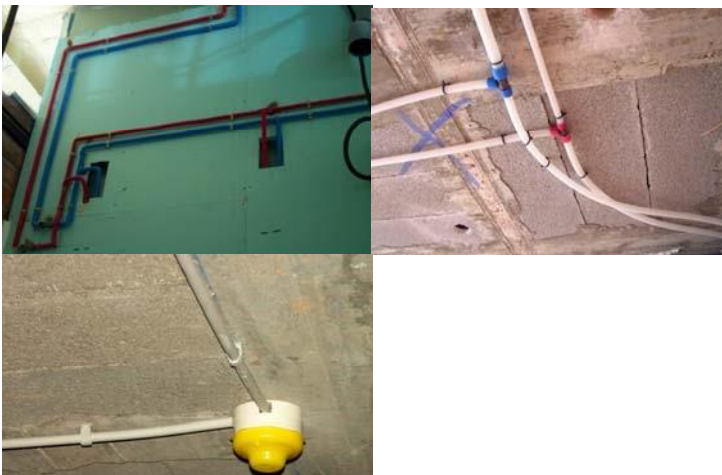


Certifikovaná/ **approvals**



APLIKÁCIE – APPLICATIONS.

Upevnenie rôznych káblov a rúr, ako je meď, plast, oceľ ... na vodu, kúrenie, elektrickú inštaláciu.... **Fixing of different pipes like cooper, plastic, steel... for water, heating, electrical installation.**



VLASTNOSTI – FEATURES

Materiál / Material

- Oceľ - **Steel** Povrchová úprava – **Coatings**
- Žlté alebo biele pozinkovanie minimálne 5 mikrónov – **Available in white and yellow zinc plated, minimum 5 microns.**

Pripojovací rozmer: M6 – **Thread in the base: M6.**

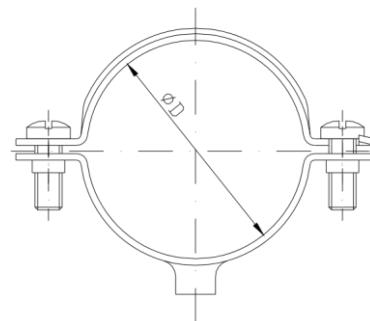
Tento dokument je duševným vlastníctvom spoločnosti CELO. Kópia je zakázaná a bude stíhaná. Kópia, úplná alebo čiastočná, musí mať písomnú dohodu o schválení./This document is intellectual property of apolo. Copy is forbidden and will be prosecuted. Copy, total or partial, must have the written agreement of apolo.

Hlavné rozmery (mm) - Main dimensions (mm)

Ref apolo	Ø	Hrúbka Thickness	Šírka - Width		Skrutka Screw	Ref apolo	Ø	Hrúbka Thickness	Šírka - Width		Skrutka Screw
			Vyššia časť Upper part	Nižšia časť Lower Part					Vyššia časť Upper part	Nižšia časť Lower Part	
L6	6	1,2	11	14	M5x9	L28	28	1,2	11	14	M5x12
L8	8	1,2	11	14	M5x9	L32	32	1,2	11	14	M5x12
L10	10	1,2	11	14	M5x9	L35	35	1,2	11	14	M5x12
L12	12	1,2	11	14	M5x9	L40	40	1,2	11	14	M5x12
L15	15	1,2	11	14	M5x12	L42	42	1,2	11	14	M5x12
L16	16	1,2	11	14	M5x12	L50	50	1,2	12	16	M5x12
L18	18	1,2	11	14	M5x12	L54	54	1,2	12	16	M5x12
L20	20	1,2	11	14	M5x12	L60	60	1,2	12	16	M5x12
L22	22	1,2	11	14	M5x12	L63	63	1,2	12	16	M5x12
L25	15	1,2	11	14	M5x12						

Rozmer potrubí ktoré sa môžu upevniť – Range of pipes to be fixed by every size

Ref apolo	Ø	Rúry Pipes			Ref apolo	Ø	Rúry Pipes		
		Plast Plastic	Med' Copper	Oceľ Iron			Plast Plastic	Med' Copper	Oceľ Iron
L6	6	-	6	-	L28	28	-	28	-
L8	8	-	8	-	L32	32	32	-	-
L10	10	-	10	1/8"	L35	35	-	35	1"
L12	12	-	12	-	L40	40	40	-	-
L15	15	-	15	-	L42	42	-	42	1 ¼"
L16	16	16	-	-	L50	50	50	-	-
L18	18	-	18	3/8"	L54	54	-	54	
L20	20	20	-	-	L60	60	-	-	2"
L22	22	-	22	1/2"	L63	63	-	63	-
L25	25	25	-						



Tento dokument je duševným vlastníctvom spoločnosti CELO. Kópia je zakázaná a bude stíhaná. Kópia, úplná alebo čiastočná, musí mať písomnú dohodu o schválení./This document is intellectual property of apolo. Copy is forbidden and will be prosecuted. Copy, total or partial, must have the written agreement of apolo.

TDS-2

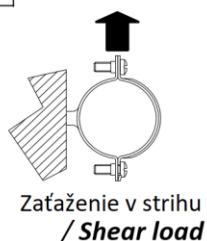
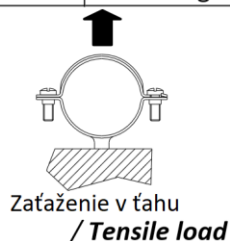
MONTÁŽNY NÁVOD / INSTALLATION PROCEDURE

Inštalácia v 4 krokoch / *Installation in 4 steps:*

- Upevniť objímku na stenu/strop / *Fix the clamp to the wall.*
- Otvoriť objímku / *Open the clamp.*
- Vložiť kábel/rúru / *Insert the pipe.*
- Zatvoriť objímku / *Close the clamp.*

ODPORÚČANÉ ZAŤAŽENIA / RECOMMENDED LOADS.

	Zaťaženie ⁽¹⁾ Resistance ⁽¹⁾
L6-L32	50Kg
L35-L63	60kg



⁽¹⁾ Hodnoty pre zaťaženie v ťahu. Hodnoty zaťaženia na strih sú vyššie – *Values for tensile load. The shear load values are higher.*

⁽²⁾ Hodnota pri úplnom dotiahnutí skrutiek. – *Resistance value when the screws are totally tighten.*