



Najważniejsze cechy

- Wielowymiarowe.
- Możliwość dostosowania do różnych podstaw mocujących, takich jak TBB, TBBD, BBT, TB itp.
- Kompatybilne z kanałami E2000PG i PVC.
- Zakres temperatur od -40 °C do +85 °C w sposób ciągły.
- Czarny kolor odporny na promieniowanie UV.
- Wykonane z poliamidu 6.6 V2 UL 94.
- Dostępne trzy kolory: naturalny, czarny RAL 9001 i szary.
- Temperatura instalacji od -10 °C do +45 °C.

Aprobata i certyfikaty



Procedura instalacji

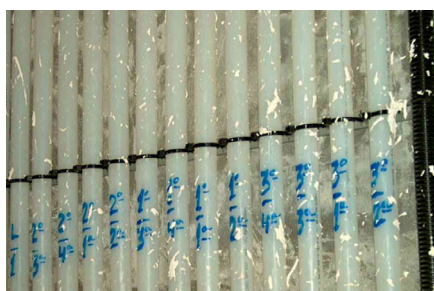
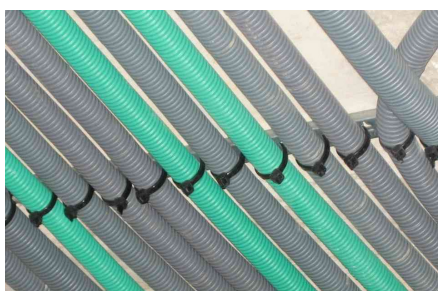
Włóż końcówkę opaski kablowej, zaciśnij ją ręcznie (lub za pomocą narzędzia), aż kable zostaną całkowicie zamocowane (lub produkt, który próbujesz zawiązać), a następnie odetnij nadmiar z kołnierza za pomocą narzędzia.

Obciążenia niszczące

Szerokość (mm)	Maksymalne zalecane obciążenie (kg)
2,5	8
3,6	18
4,8	22
7,6	55
8,8	80
9,0	80
12,6	110

Zastosowania

Do mocowania plastikowych rur w instalacjach elektrycznych i grzewczych.



Przechowywanie

- Zaleca się przechowywanie opaski kablowej w miejscu o temperaturze około 23 °C i wilgotności względnej 50%.
- Po otwarciu opakowania należy jak najszybciej zakończyć jego użytkowanie.
- Zawsze zamykaj worek po użyciu opasek kablowych, aby utrzymać prawidłową wilgotność (nasz standardowy worek zapewnia stałą zawartość wody w produkcji).
- Nie przechowuj ani nie wystawiaj produktu bezpośrednio na działanie promieni słonecznych.
- Produkt należy przechowywać z dala od źródeł ciepła, ponieważ mogą one wpływać na właściwości mechaniczne opasek kablowych.

Główne wymiary

Szerokość (mm)	Długość (mm)	Średnica (mm)
2,5	100	20,5
2,5	150	39,8
2,5	200	52,5
3,6	140	33,0
3,6	200	52,5
3,6	300	84,0
3,6	370	106,0
4,8	200	49,5
4,8	250	65,0
4,8	300	81,0
4,8	370	103,5
4,8	430	122,5
7,6	150	35,0
7,6	200	50,9
7,6	300	82,8
7,6	365	105,0
7,6	450	130,5
7,6	550	159,0
7,6	750	226,0
8,8	760	229,5
9,0	810	245,0
12,6	530	156,0
12,6	1030	315,0